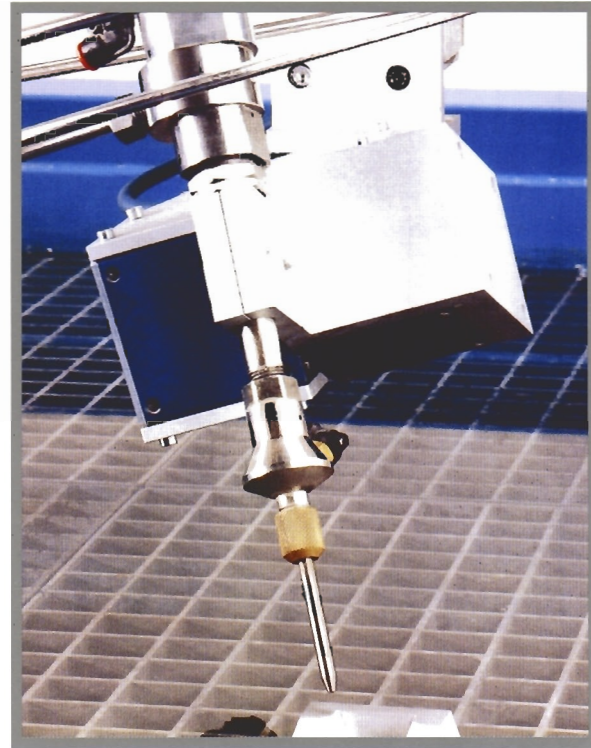




Установки гидроабразивной резки

УГР-1 / 3 / 3Д



Предназначена для резки различных материалов как струей чистой воды (фигурная резка ковровых покрытий в автомобилестроении, обрезка кромок пластмассовых изделий, резка текстильных, изоляционных материалов и утеплителей), так и струей воды с абразивом (резка высоколегированных сталей, стекла бронированного и акрилового, декоративная резка гранита и мрамора, обработка титановых сплавов и высококачественной керамики) с управлением от системы ЧПУ.

ТЕХНИЧЕСКИЕ ХАРАКТЕРИСТИКИ

	УГР-1	УГР-3	УГР-3Д
-Габаритные размеры координатного стола, мм			
X	3300	3300	6300
Y	2300	2300	2300
Z	950	950	950
Рабочий ход режущей головки, мм			
X	3000	3000	6000
Y	1970	1970	1970
Z	200	200	200
поворотных координат А, В, град.	±30		
Рабочая зона стола, мм			
X	3100	3100	6100
Y	2100	2100	2100
Максимальные размеры заготовки, мм:			
- длина/ширина	3000×1950	3000×1950	6000×1950
Толщина заготовок, мм:			
- сталь, титан	до 100	до 100	до 100
- алюминий, мрамор, стекло	до 120	до 120	до 120
- пеноматериал	до 150	до 150	до 150
Внутренний диаметр фокуса, мм	0,6; 0,8; 1,0; 1,2	0,6; 0,8; 1,0; 1,2	0,6; 0,8; 1,0; 1,2
Внутренний диаметр сопел, мм	0,2; 0,25; 0,3; 0,35	0,2; 0,25; 0,3; 0,35	0,2; 0,25; 0,3; 0,35
Привод координатного стола по осям X и Y	Линейный реечный	Линейный реечный с синхронизированными двигателями по оси X	
Количество управляемых координат	5	3	3
Точность позиционирования режущей головки, мм/м	±0,1/1000	±0,1/1000	±0,1/1000
Управляющее напряжение координатного стола, В	24	24	24
Количество режущих головок	1	1	1
Макс. скорость перемещения режущей головки, мм/мин.	9600	35000	35000
Масса координатного стола, кг	1700	1900	3500
Суммарная мощность электрооборудования, кВт	31,7	31,8	32
Давление луча воды, Бар	до 4000	до 4000	до 4000
Скорость подачи струи воды, м/с.	до 1000	до 1000	до 1000
Габаритные размеры установки (с установленной аппаратурой высокого давления и УЧПУ), мм:			
- длина	4800	7100	10100
- ширина	5200	4500	4500
- высота	3500	3500	5000
Масса установки (с аппаратурой высокого давления и УЧПУ), кг	3500	3900	6000

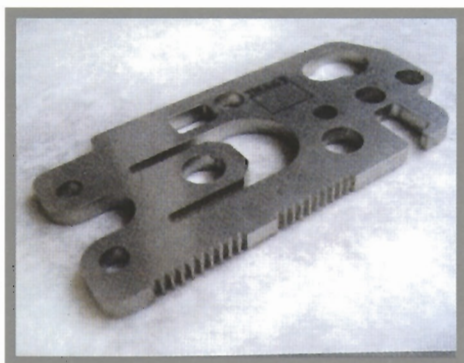
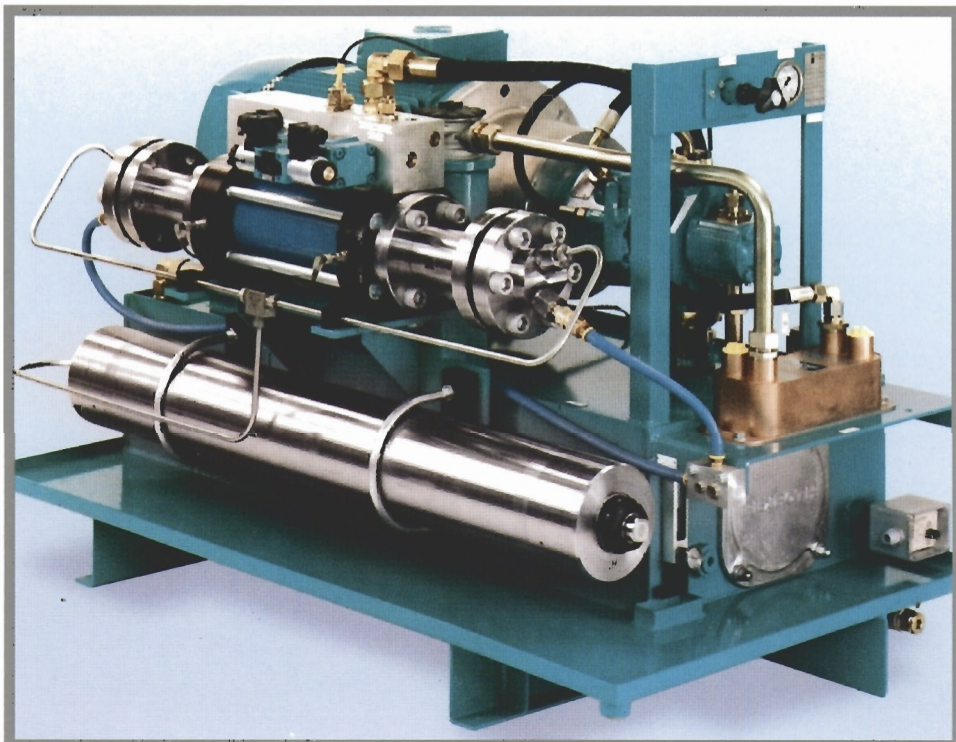
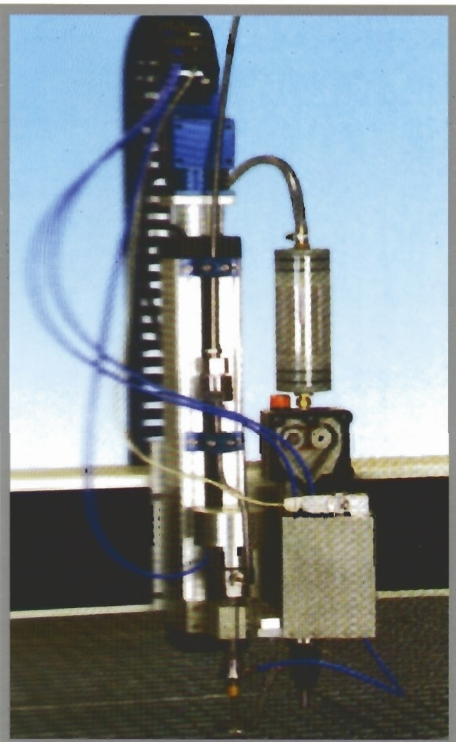
Комплектация:

УГР-1: устройство ЧПУ Ф. ECKELMANN (Германия), аппаратура высокого давления - Ф. «BOHLER» (Австрия), привода - Ф. «AMTEC» (Германия), линейные направляющие - Ф. «SBC» (Корея).

УГР-3 и УГР-3Д: устройство ЧПУ Ф. «БАЛТСИСТЕМ», аппаратура высокого давления - Ф. «BOHLER» (Австрия), привода - Ф. «КЕВ» (Германия), линейные направляющие - Ф. «SBC» (Корея), наличие системы барботирования и очистки воды от шлама.

Установки гидроабразивной резки

УГР-1 / 3 / 3Д



РЕКОМЕНДУЕМЫЕ СКОРОСТИ РЕЗА В ЗАВИСИМОСТИ ОТ ТОЛЩИНЫ МАТЕРИАЛА

Материал	Толщина, мм	Скорость при отличном качестве поверхности реза, мм/мин.	Скорость при хорошем качестве поверхности реза, мм/мин.	Скорость при удовл. качестве поверхности реза, мм/мин.
Мрамор	10	500	800	1000
Мрамор	20	200	300	400
Мрамор	30	150	250	350
Керам. гранит	6	500	800	1200
Керам. гранит	10	400	700	1000
Гранит	10	200	350	500
Гранит	20	100	150	200
Гранит	30	80	120	150
Алюминий	10	400	500	600
Алюминий	20	200	300	400
Алюминий	40	70	140	200
Углеродистая сталь	5	450	500	550
Углеродистая сталь	10	250	300	340
Углеродистая сталь	40	25	33	40

Примечание: максимальная толщина разрезаемых заготовок, полученных опытным путем – сталь и титан до 100 мм, стекло, мрамор, алюминий до 120 мм, пеноматериал до 150 мм.