

## 4. Станки протяжной группы

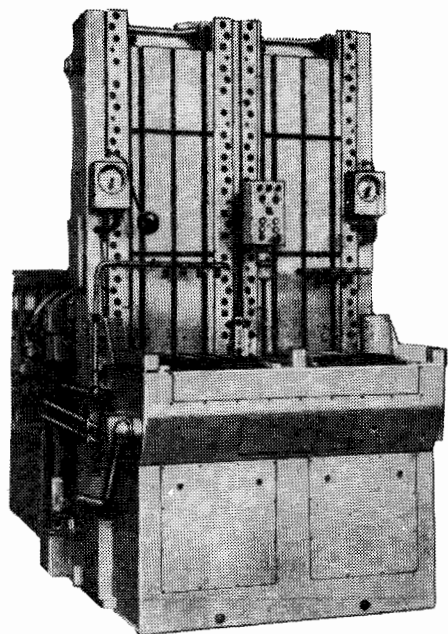
## 02. Станки вертикально-протяжные

МИНСКИЙ СТАНКОСТРОИТЕЛЬНЫЙ ЗАВОД им. С. М. КИРОВА

СТАНКИ СДВОЕННЫЕ ПРОТЯЖНЫЕ  
ВЕРТИКАЛЬНЫЕ

Модели 7В75Д; 7В76Д; 7В76Д-1; 7В76Д-2

Станкам присвоен государственный Знак качества.



Станки предназначены для обработки методом протягивания наружных поверхностей различной геометрической формы и размеров.

Класс точности станков Н по ГОСТ 8—77.

Шероховатость обработанных поверхностей  
 $R_z$  20— $R_a$  0,63 мкм.

Особенностью станков является наличие двух рабочих салазок и двух подводных столов, компактно объединенных в одной станине. Обслуживание обоих столов производится с одного рабочего места, причем загрузка обрабатываемых деталей производится на одном из столов станка, в то время как второй стол участвует в автоматическом цикле работы станка.

Станки обладают рядом преимуществ по сравнению с ранее выпускаемыми аналогичными станками моделей 7В75Д, 7В76Д, 7В76Д-1:

повышенной производительностью за счет увеличения скорости обратного хода рабочих салазок, а также за счет отдельного привода левых и правых рабочих салазок и столов, что позволяет совмещать обратный ход салазок и отвод стола одной из сторон при рабочем ходе другой;

возможностью настраивания на различную длину хода левых и правых салазок;

более высокой жесткостью и виброустойчивостью гидропривода;

возможностью работы отдельно левыми и правыми рабочими салазками при отключенной противоположной стороне.

По согласованию с заказчиком станки поставляются как в универсальном исполнении, так и налаженные на обработку одной или нескольких определенных деталей.

Корректированный уровень звуковой мощности  $L_{pA}$  не должен превышать 102 дБА.

Проектная организация — Минское специальное конструкторское бюро протяжных станков.



ОСНОВНЫЕ РАЗМЕРЫ ПОСАДОЧНЫХ МЕСТ

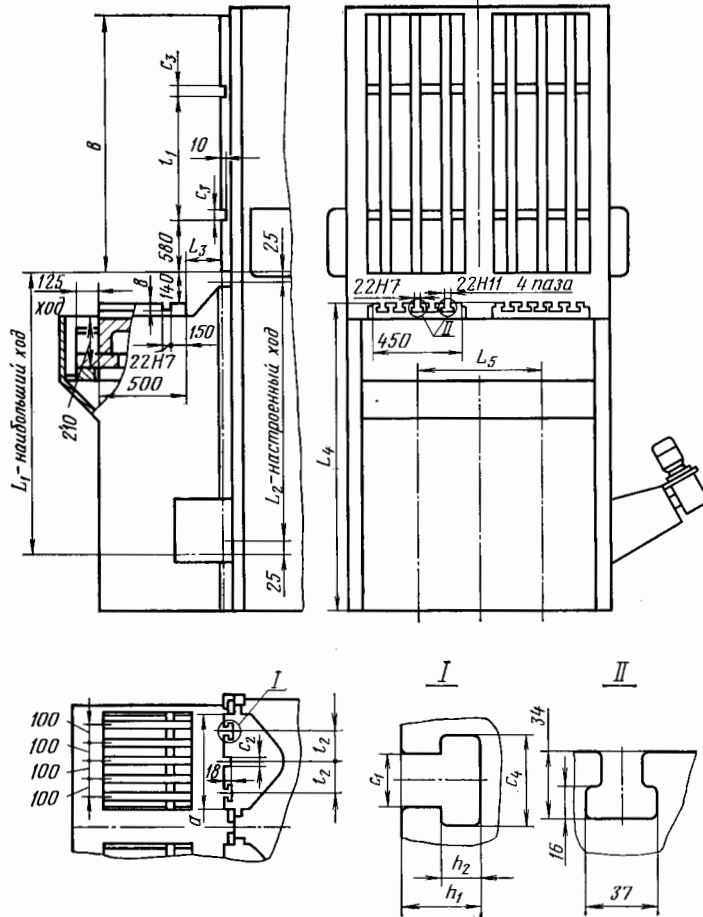


Таблица 1

Модель станка	Размеры, мм							Модель станка	Размеры, мм							
	$L_1$	$L_2$	$L_3$	$L_4$	$L_5$	$a$	$v$		$L_1$	$L_2$	$C_1$	$C_2$	$C_3$	$C_4$	$h_1$	$h_2$
										Пред. откл.						
										$H11$	$H7$	$H7$				
7B76D	1250	1200		1350			1790	7B76D	700							
7B76D-1	1600	1550	$200 \pm 7$	1710	820	500	2135	7B76D-1	1168	190	28	28	28	46	41	20
7B76D-2	2000	1950		2500				7B76D-2								
7B75D	1250	1200	$160 \pm 7$	1350	800	400	1760	7B75D	700	150	22	22	22	37	34	16

ГАБАРИТНЫЕ ПЛАНЫ  
(без электрощафов и рабочих площадок)  
Масштаб 1:100

