

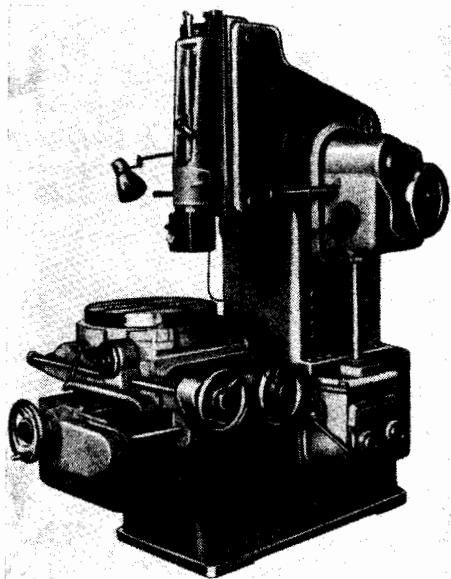
**3. Станки строгальной и долбежной групп**

**04. Станки долбежные**

*БАКИНСКОЕ СТАНКОСТРОИТЕЛЬНОЕ ПРОИЗВОДСТВЕННОЕ ОБЪЕДИНЕНИЕ*

**СТАНОК ДОЛБЕЖНЫЙ**

**Модель 7А420М**



Предназначен для долбления плоских и фасонных поверхностей, пазов и канавок в разнообразных деталях, а также различных видов штампов с

длиной обработки 200 мм. Угловой поворот рамы с долбяком позволяет обрабатывать наклонные плоскости, не меняя позиции детали. Стол перемещается как автоматически, так и вручную. Круговая подача стола дает возможность обрабатывать на станке круглые детали.

Используется главным образом в инструментальных цехах, а также в основных производственных цехах с единичным и мелкосерийным производством.

Класс точности станка — Н по ГОСТ 8—82.

Шероховатость обработанной поверхности  $R_a = 1,25$  мкм.

Категория — первая.

Предельный срок защиты без переконсервации устанавливается один год при категориях условий транспортирования и хранения Ж по ГОСТ 13168—69.

Требования по технике безопасности устанавливаются согласно ГОСТ 12.2.009—75 и ГОСТ 12.2.003—74.

Станок изготавливается по ТУ2-024-5157—79.

Разработчик — саркаташский завод «Коммунар».

**ОСНОВНЫЕ ДАННЫЕ**

Номинальный ход долбяка, мм:		Наибольшее сечение державки для резца, мм	
наибольший	200		32×20
наименьший	20	Количество скоростей	4
Диаметр рабочей поверхности стола по ГОСТ 6569—75, мм	500	Число двойных ходов долбяка в минуту	40; 64; 102; 163
Наибольшее перемещение стола, мм:		Количество подач стола:	
продольное	500	продольных	12
поперечное	400	поперечных	12
		круговых	12

Величина подачи стола:	
продольных, мм	0,1—1,2
поперечных, мм	0,1—1,2
круговых, град	0,037—0,81
Наибольшее усилие резания, кН	15,0
Наибольший угол поворота головки резцедержателя, град.	±90
Корректированный уровень звуковой мощности $L_{РА}$ , дБА, не более	96
Габарит станка, мм	2300×1270×2175
Масса станка, кг, не более	2200

<i>Электрооборудование</i>	
Питающая электросеть:	
вид тока	Переменный трехфазный
частота, Гц	50
напряжение, В	220/380
Количество электродвигателей на станке	2
Электродвигатель главного привода:	
тип	4А100S4У3
мощность кВт	3
частота вращения, об/мин	1430
Суммарная мощность электродвигателей, кВт	4,1

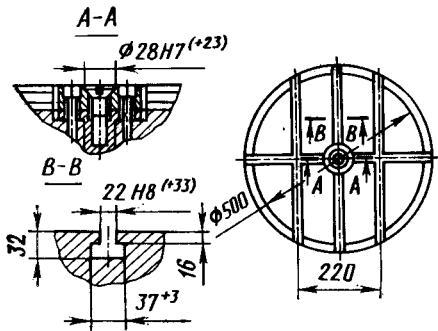
### КОМПЛЕКТ ПОСТАВКИ

ГОСТ, обозначение	Наименование комплектующих изделий	Количество	Основной параметр	ГОСТ, обозначение	Наименование комплектующих изделий	Количество	Основной параметр
7А420М	Станок в сборе	1		<i>Запасные части</i>			
<b>Изделия и документация, входящие в комплект и стоимость станка</b>				ТУ16-535.937—74	Лампа М024—40	5	
<i>Инструмент</i>					Руководство по эксплуатации станка	1	
ГОСТ 2839—80Е	Ключ гаечный с открытым зевом двусторонний	4	12×14; 17×19; 22×24; 27×30	<b>Поставляются по требованию заказчика за отдельную плату</b>			
	Ключ для замка электрошкафа Д73-72	1		<i>Принадлежности</i>			
<i>Принадлежности</i>				ГОСТ 14904—69	Тиски 7200-0214 с элементами крепления	1	
ГОСТ 1284.2—80	Ремень А2500Т	4		ГОСТ 2675—71	Патрон 7100-0011 с подставкой и центровиком и элементами крепления	1	
ГОСТ 1284.2—80	Ремень 0-1120Т	2			Комплект запасных частей	1	
ГОСТ 3643—75Е	Рукоятка кривошипная	1					
	Шприц 2 с головкой 8-УХЛЧ, ГОСТ 3027—75	1	$v=200 \text{ см}^3$				

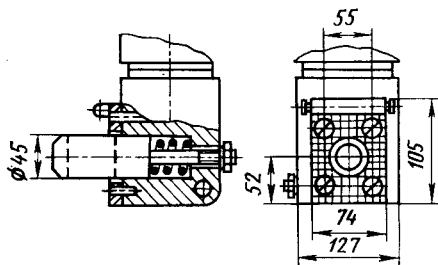
### ПОСАДОЧНЫЕ И ПРИСОЕДИНИТЕЛЬНЫЕ БАЗЫ

### УСТАНОВОЧНЫЙ ЧЕРТЕЖ

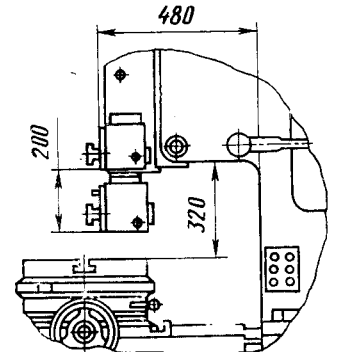
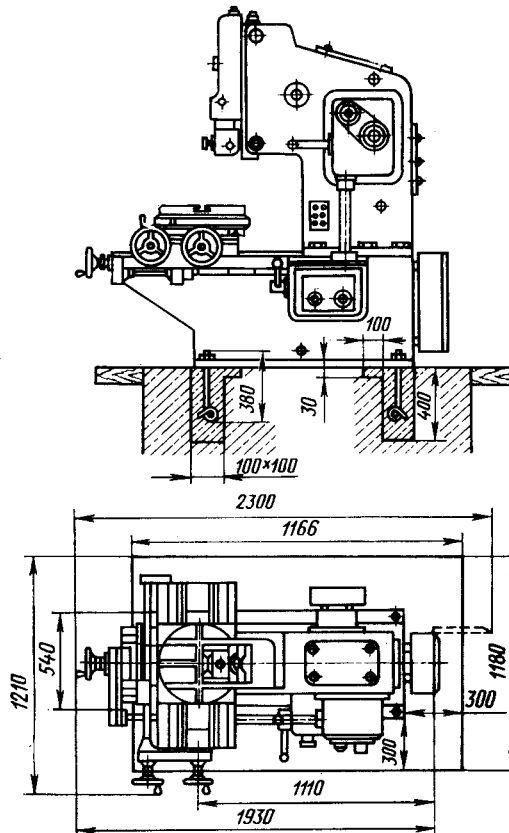
### ГАБАРИТ РАБОЧЕГО ПРОСТРАНСТВА



Т-образные пазы стола и центрирующее отверстие



Головка резцовая



ГАБАРИТНЫЕ РАЗМЕРЫ СТАНКА В ПЛАНЕ

