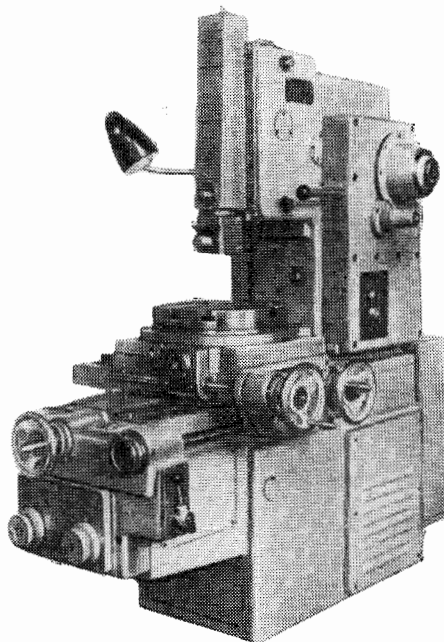


3. Станки строгальной и долбежной групп

04. Станки долбежные

САРАКТАШСКИЙ СТАНКОСТРОИТЕЛЬНЫЙ ЗАВОД «КОММУНАР»

ДОЛБЕЖНЫЙ СТАНОК С МЕХАНИЧЕСКИМ ПРИВОДОМ**Модель 7А412**

Станок предназначен для обработки плоских и фасонных поверхностей, пазов и канавок, а также различных видов штампов, устанавливаемых непосредственно на столе или в приспособлениях.

Возможность поворота рамы с долбяком позволяет обрабатывать наклонные плоскости, не меняя позиции детали. Круговая подача стола дает возможность обрабатывать на станке круглые детали. С помощью делительного приспособления можно

производить долбление зубчатых колес, шлицевых отверстий и валов с высотой долбления 100 мм.

Шероховатость обработанной поверхности не менее $\nabla 6$.

Класс точности станка Н.

Станок является одной из моделей гаммы долбежных станков. Он характеризуется высокой производительностью, удобством управления и обслуживания, надежностью и безопасностью в работе. В автоматическую линию станок не встраивается.

ОСНОВНЫЕ ДАННЫЕ

Основные размеры

Длина хода долбяка, мм:	
наибольшая	100
наименьшая	10
Расстояние от наружной плоскости резцедержателя до стойки (вылет) не менее, мм	320
Расстояние от плоскости стола до нижнего конца направляющих долбяка не менее, мм	200
Диаметр рабочей поверхности стола, мм	360
Наибольшее перемещение стола, не менее:	
в продольном направлении (по направляющим станины), мм	350
в поперечном направлении (по направляющим салазок), мм	280
в круговом направлении, град	360
Наибольший угол наклона долбяка, град	5
Наибольший угол поворота головки резцедержателя, град	±90
Наибольшая перестановка долбяка, мм	150
Наибольшее сечение державки резца (высота×ширина), мм	20×12

Механика станка

Число скоростей долбяка	4
Число двойных ходов долбяка в минуту	52, 67, 101, 210
Число продольных подач стола	10
Продольные и поперечные подачи стола, мм	0,1—1,0
Количество круговых подач стола	10
Круговые подачи стола, град	0,067—0,67
Наибольшее усилие резания, кгс	600

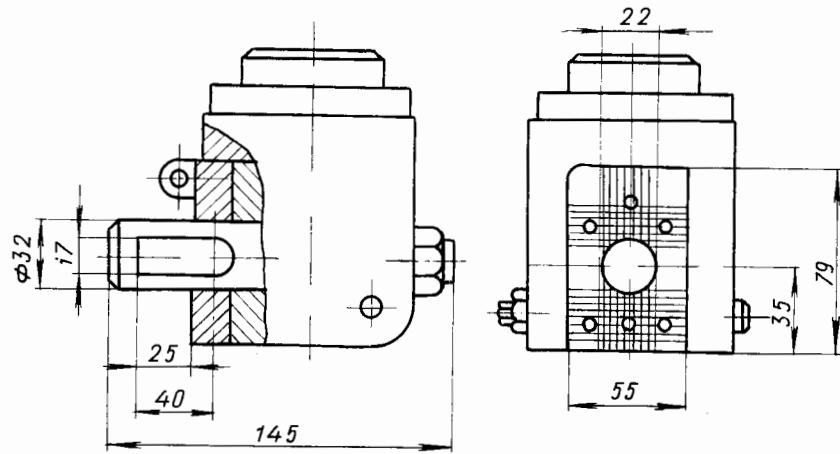
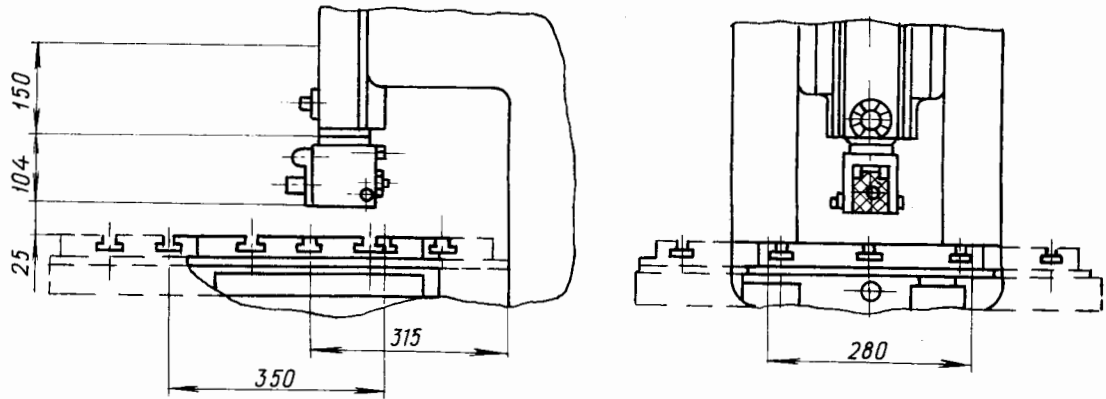
Привод, габарит и масса станка

Электродвигатель привода главного движения:	
тип	T42/8-6-4-2
мощность, кВт	0,8/1,0/1,4/1,5
число оборотов в минуту	700; 900;
	1350; 2800
Габарит станка (длина×ширина×высота), мм	
	1950×980×1825
Масса станка без электрооборудования и принадлежностей, кг	
	1200

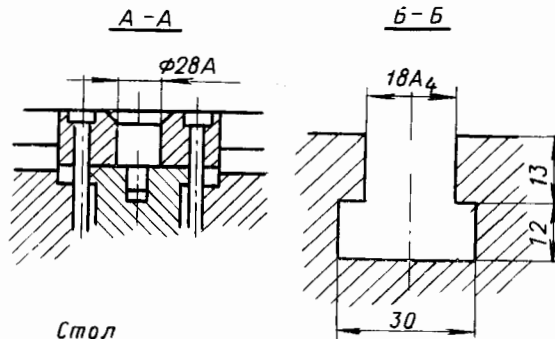
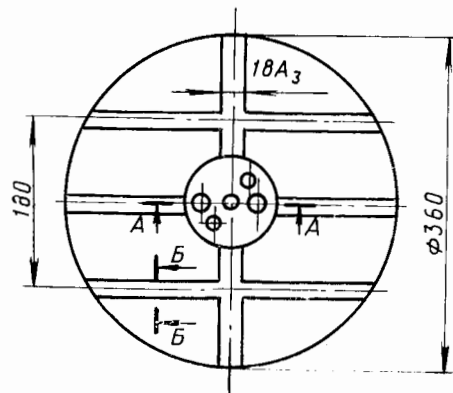
ВЕДОМОСТЬ КОМПЛЕКТАЦИИ

ГОСТ, обозначение	Наименование комплектующих изделий	Количество	Основной параметр	ГОСТ, обозначение	Наименование комплектующих изделий	Количество	Основной параметр
Изделия и техническая документация, входящие в комплект и стоимость станка				Д73-72	Ключ для электрошкафа	1	
ГОСТ 1284—68	Ремни клиновые А2240	2			Запасные части к электрооборудованию	1	компл.
МО-36-40	Лампа местного освещения	1	36в, 40в,		Руководство и паспорт к станку	1	
ГОСТ 2839—62	Ключ гаечный	4	S=12×14; 17×19; 22×24; 27×30		Акт приемки	1	
	Рукоятка кривошипная	1	14×14	Изделия, поставляемые по особому заказу за отдельную плату			
ГОСТ 3643—54	Шприц для масла со специальным наконечником	1	Объем 200см ³		Делительное приспособление	1	
					Быстроизнашивающиеся детали	1	компл.

ГАБАРИТ РАБОЧЕГО ПРОСТРАНСТВА,
УСТАНОВОЧНЫЕ И ПРИСОЕДИНИТЕЛЬНЫЕ БАЗЫ

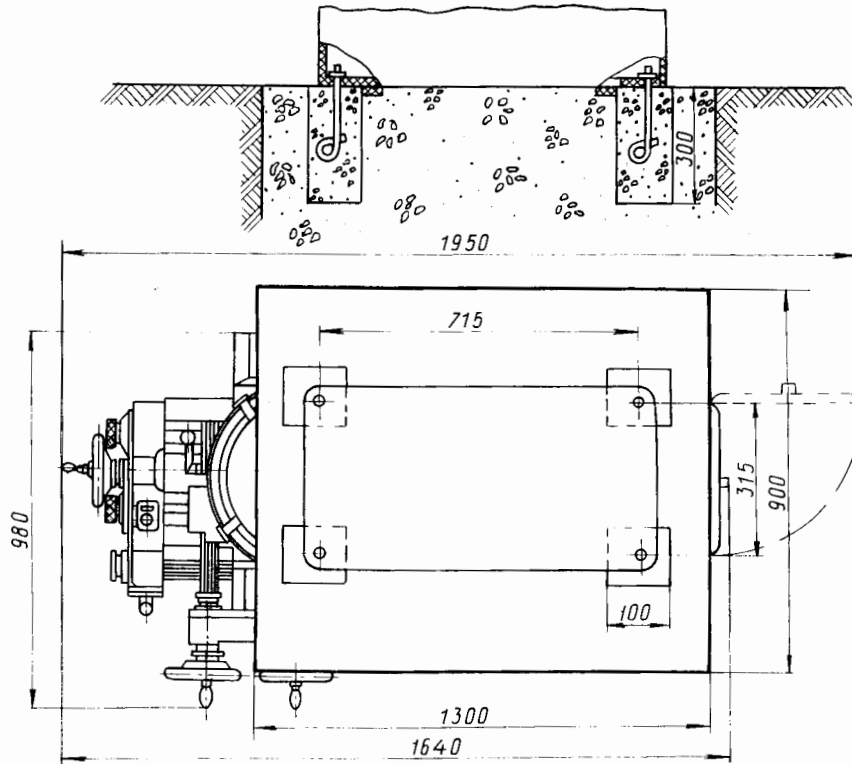


Резцедержатель



Стол

УСТАНОВОЧНЫЙ ЧЕРТЕЖ



ГАБАРИТНЫЙ ПЛАН

Масштаб 1:50

