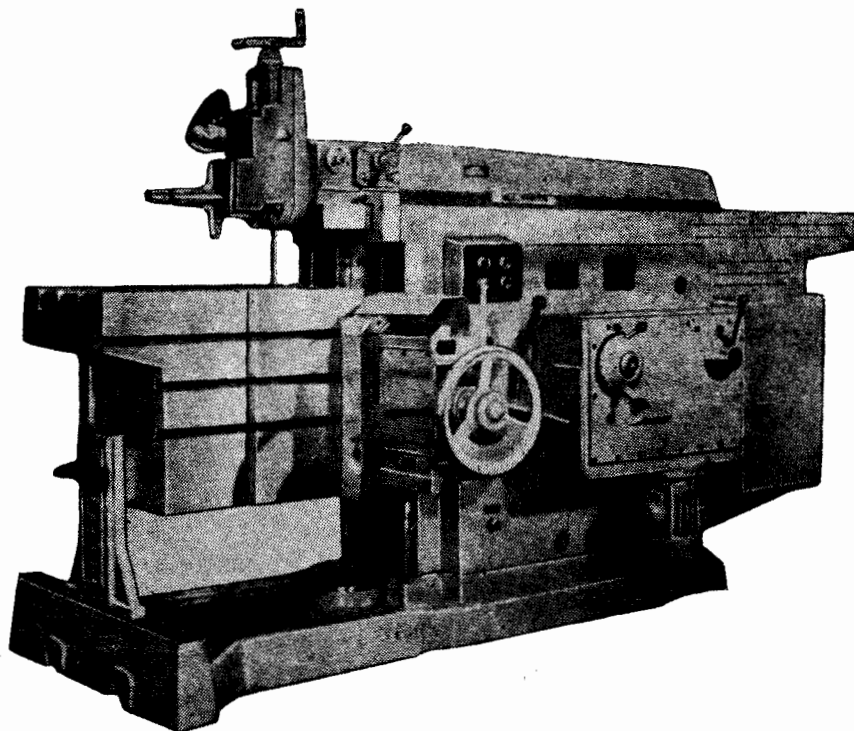


3. Станки строгальной и долбежной групп

03. Станки поперечно-строгальные

*ОРЕНБУРГСКИЙ СТАНКОСТРОИТЕЛЬНЫЙ ЗАВОД***ПОПЕРЕЧНО-СТРОГАЛЬНЫЙ СТАНОК****Модель 7А37**

Станок предназначен для обработки строганием горизонтальных, вертикальных и наклонных, плоских и фасонных поверхностей для прорезания всевозможных пазов, канавок в разнообразных деталях с длиной обработки до 1000 мм. Точность обра-

танной детали до 0,04 на длине до 600 мм. Шероховатость обработанной поверхности не менее  $\nabla 5$ .

Станок с механическим приводом, в основном исполнении изготавливается с прямоугольным неповоротным столом. Устанавливается преимущественно в механических цехах машиностроительных заводов.

МОСКВА 1975

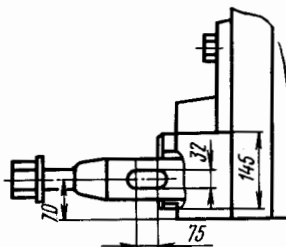
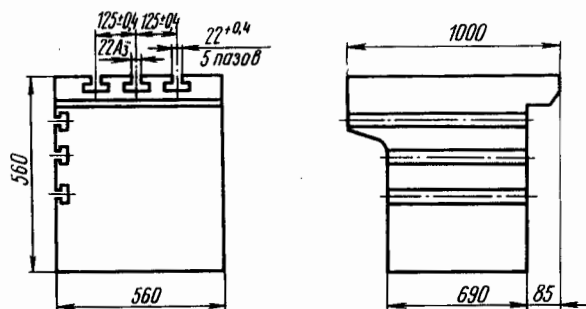
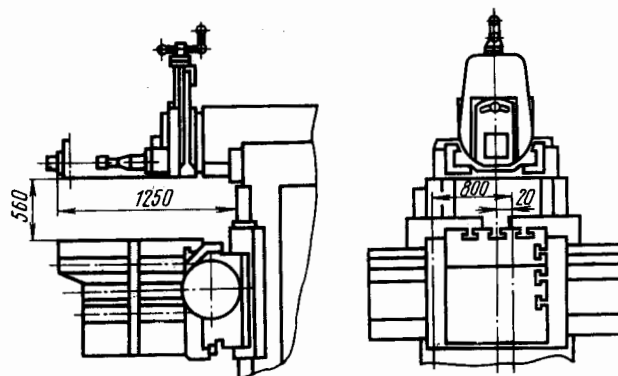
## ОСНОВНЫЕ ДАННЫЕ

<p>Максимальный размер обрабатываемой детали (длина×ширина×высота), мм . . . . . 1000×560×550</p> <p>Наибольший вес обрабатываемого изделия, не более, кг . . . . . 200</p> <p>Наибольший ход ползуна, мм . . . . . 1000</p> <p>Наибольшее расстояние от опорной поверхности резца до станины (вылет), мм . . . . . 1250</p> <p>Наибольший размер рабочей поверхности стола (длина×ширина), мм . . . . . 1000×560</p> <p>Наибольшее расстояние между рабочей поверхностью стола и ползуном, мм . . . . . 560</p> <p>Наибольшее перемещение стола, мм:</p> <p style="padding-left: 20px;">горизонтальное . . . . . 800</p> <p style="padding-left: 20px;">вертикальное . . . . . 410</p> <p>Наибольшее вертикальное перемещение суппорта, мм . . . . . 200</p> <p>Наибольшее сечение резца, мм . . . . . 40×25</p> <p>Количество двойных ходов ползуна в минуту . . . . . 8,5; 12,5; 17; 25; 34; 50; 70; 100</p> <p>Горизонтальные подачи стола, мм/дв. ход . . . . . 0,25—4,0</p> <p>Подачи суппорта, мм/дв. ход . . . . . 0,15—0,9</p> <p>Быстрое перемещение стола, м/мин:</p> <p style="padding-left: 20px;">горизонтальное . . . . . 1,187</p> <p style="padding-left: 20px;">вертикальное . . . . . 0,178</p> <p>Наибольшее усилие резания на ползуне, кгс . . . . . 2200</p>	<p style="text-align: center;"><b>Привод, габарит и масса станка</b></p> <p>Питающая электросеть:</p> <p style="padding-left: 20px;">род тока . . . . . Переменный трехфазный</p> <p style="padding-left: 20px;">частота, гц . . . . . 50</p> <p style="padding-left: 20px;">напряжение, в . . . . . 380</p> <p>Тип автомата на вводе . . . . . АК-63-3МГ</p> <p>Номинальный ток расцепителей вводного аппарата, а . . . . . 12,5 и 16</p> <p>Электродвигатели:</p> <p style="padding-left: 20px;">главного привода:</p> <p style="padding-left: 40px;">тип . . . . . АО2-51-4</p> <p style="padding-left: 40px;">мощность, кВт . . . . . 7,5</p> <p style="padding-left: 40px;">частота вращения, об/мин . . . . . 1450</p> <p style="padding-left: 20px;">быстрого перемещения стола:</p> <p style="padding-left: 40px;">тип . . . . . АОЛ2-12-2</p> <p style="padding-left: 40px;">мощность, кВт . . . . . 1,1</p> <p style="padding-left: 40px;">частота вращения, об/мин . . . . . 2830</p> <p>Габарит станка (длина×ширина×высота), мм 4120×1700×1900</p> <p>Масса станка с электрооборудованием без принадлежностей, кг . . . . . 5000</p>
--	---

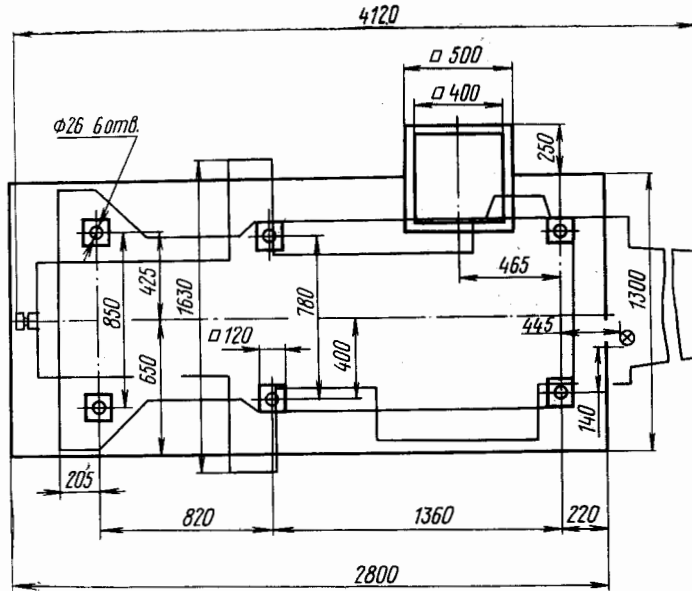
## ВЕДОМОСТЬ КОМПЛЕКТАЦИИ

ГОСТ, обозначение	Наименование комплектующих изделий	Количество	Основной параметр	ГОСТ, обозначение	Наименование комплектующих изделий	Количество	Основной параметр
<b>Изделия и техническая документация, входящие в комплект и стоимость станка</b>					Рукоятка	1	
ГОСТ 2839—71	Ключ гаечный с открытыми зевами двусторонний	2			Руководство по эксплуатации	1 компл.	
	Ключ гаечный	1		<b>Изделия и техническая документация, поставляемые по особому заказу за отдельную плату</b>			
Д73-72	Ключ для замка электрошкафа	1			Втулка фундаментная	6	
ГОСТ 5927—70	Гайка шестигранная	4	M20		Комплект быстроизнашивающихся деталей	1	
ГОСТ 11371—68	Шайба 20	4	20		Руководство по эксплуатации станка	1 компл.	
ГОСТ 13152—67	Болт к пазам станочным	4	M20×70		Чертежи сборочных единиц и деталей станка	1 компл.	
ГОСТ 14904—69	Тиски станочные	1			Чертежи стружкосборника	1 компл.	
ГОСТ 3643—54	Шприц штоковый для смазки	1	Емкость 200 см <sup>3</sup>				

ГАБАРИТ РАБОЧЕГО ПРОСТРАНСТВА, ПОСАДОЧНЫЕ И ПРИСОЕДИНИТЕЛЬНЫЕ БАЗЫ СТАНКА



УСТАНОВОЧНЫЙ ЧЕРТЕЖ



ГАБАРИТНЫЙ ПЛАН

Масштаб 1:100

