

4. Станки протяжной группы

02. Станки вертикально-протяжные

МИНСКОЕ ПРОИЗВОДСТВЕННОЕ ОБЪЕДИНЕНИЕ ПО ВЫПУСКУ
ПРОТЯЖНЫХ И ОТРЕЗНЫХ СТАНКОВ им. С. М. КИРОВА

ПРОТЯЖНОЙ ВЕРТИКАЛЬНЫЙ ПОЛУАВТОМАТ

Модель 7745

Предназначен для обработки методом протягивания наружных поверхностей различной геометрической формы и размеров в условиях крупносерийного и массового производства.

Класс точности полуавтомата — Н по ГОСТ 8—82Е.

Полуавтомат снабжен поворотным-подводным столом, обеспечивающим удобство загрузки и возможность работы с двумя позициями стола, что позволяет повысить его производительность.

Удобство управления, настройки и обслуживания станков достигается за счет:

- рационального расположения всех органов управления вблизи рабочей зоны;
- наличия электроконтактного манометра для оп-

ределения необходимости переточки протяжек по критерию роста усилия резания;

наличия счетчика циклов для определения количества обработанных деталей;

световой сигнализации на пульте управления о затуплении протяжек, об отсутствии подачи смазки в какую-либо точку, о засорении фильтра тонкой очистки рабочей жидкости гидропривода;

оснащения при необходимости грузоподъемником для установки и снятия инструмента.

При оснащении полуавтомата приспособлениями для автоматической загрузки и выгрузки обрабатываемых деталей он может встраиваться в автоматические линии.

Разработчик — Минское специальное конструкторское бюро протяжных станков.

ОСНОВНЫЕ ДАННЫЕ

Номинальное тяговое усилие, кН	630
Наибольшая длина хода рабочих салазок, мм	2000
Наибольшая настроенная длина хода рабочих салазок, мм	1950
Рабочая ширина, мм:	
стола	710
салазок	630
Ход стола, мм	280
Скорость рабочего хода (бесступенчатое регулирование), м/мин	1,0—6,7
Рекомендуемая скорость обратного хода, м/мин	12
Привод	Гидравлический
Габарит полуавтомата (без принадлежностей и узлов по спецзаказу), мм:	
длина	5845
ширина	2225
высота	5330

высота с грузоподъемником	6952
Масса (без принадлежностей и узлов по спецзаказу), кг	21000
Корректированный уровень звуковой мощности (предельное значение), ЛрА, дБА	107
Средний уровень звука (предельное значение), LA, дБА	84
<i>Электрооборудование</i>	
Количество электродвигателей (без узлов по спецзаказу)	5
Электродвигатель:	
гидронасоса:	
тип	4А250S6
мощность, кВт	45
стола:	
тип	4А100S4
мощность, кВт	3
охлаждения:	
тип	П-180
мощность, кВт	0,6

Гидрооборудование

выгрузки стружки:	
тип	4AA63A4
мощность, кВт	0,25
теплообменника:	
тип	4AA50B2
мощность, кВт	0,12
Суммарная мощность всех электродвигателей, кВт	48,97
<i>Система смазки</i>	
Марка масла для смазки	Масло промышленное И50А ГОСТ 20799-75
Объем масла в бачках станции смазки, л	1,6×2
Типы систем смазки	254 СПГ 0,63-100-1,6-ОМ 581 СПГ 0,63-100-1,6-ОМ ЕС 12002-01
Станция смазки	
Номинальная подача насоса смазки, см ³ /цикл	0,5
Питатели	МИЗ 5Д 5Д 10ДА МИ4 5Д 5Д 5Д
<i>Система охлаждения</i>	
Насос охлаждения:	
тип	П180
производительность, л/мин	180
Объем заливаемой жидкости, л	1100

Марка масла для гидросистемы	Масло гидравлическое ВНИИ НП-403 ГОСТ 16728-78, ИГНСп-20 ТУ 38101798-79, ИГП18, ИГП30 ТУ 381014113-78
Объем масла в гидробаке, л	1600
Насос главного привода:	
тип	УНА6 Э-450/200-У3
производительность, л/мин	400
Насос вспомогательного привода:	
тип	Г12-33М
производительность, л/мин	33
Фильтр щелевой:	
тип	40-80-1
номинальная тонкость фильтрации, мкм	80
Фильтр:	
тип	20-10-К ГОСТ 16026-80
номинальная тонкость фильтрации, мкм	10

КОМПЛЕКТ ПОСТАВКИ

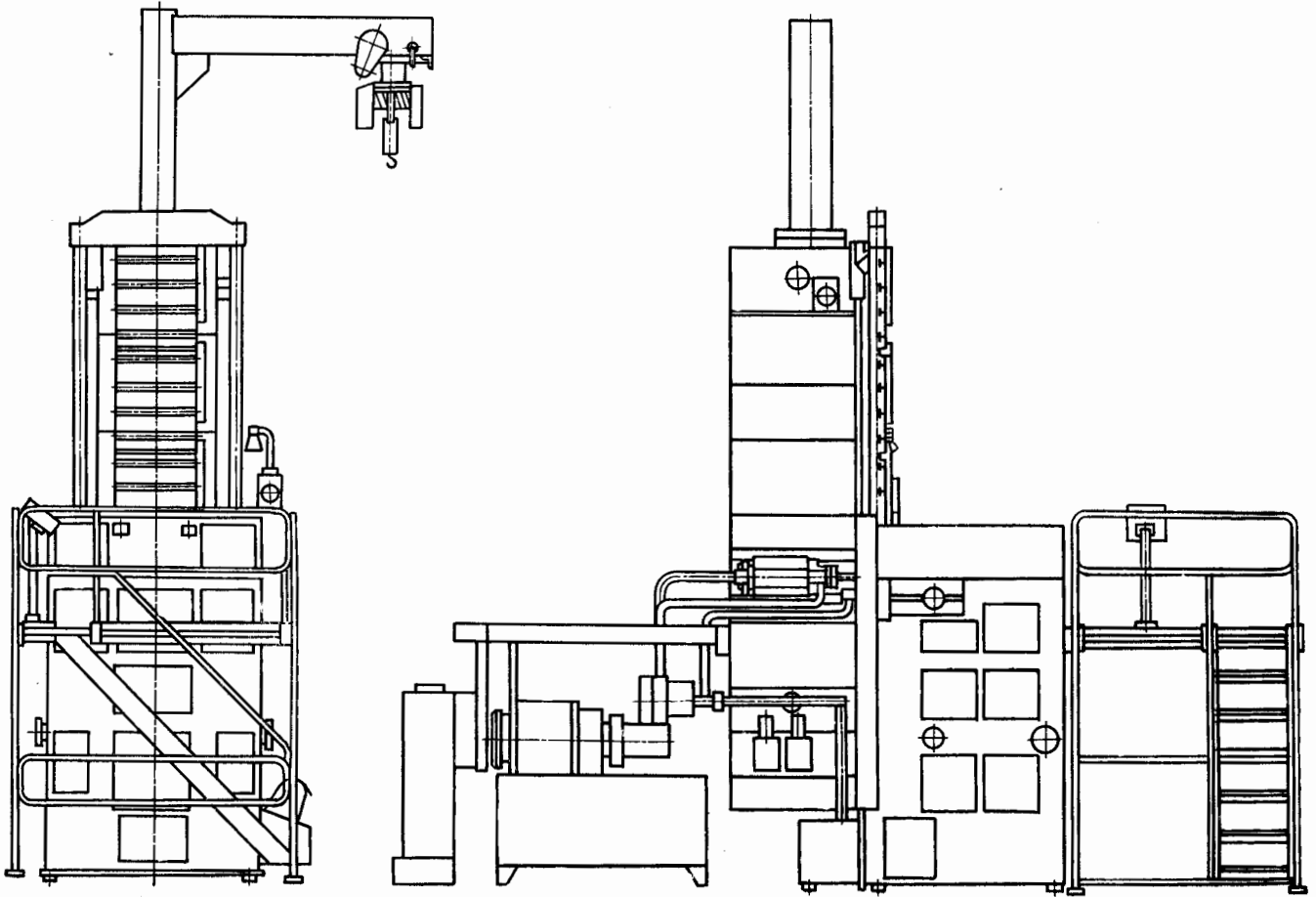
ГОСТ, обозначение	Наименование комплектующих изделий	Количество	ГОСТ, обозначение	Наименование комплектующих изделий	Количество			
7745	Полуавтомат в сборе	1	ГОСТ 11737-74	Ключ торцовый	1			
И изделия и документация, входящие в комплект и стоимость изделия	Втулка Планка Камень Призма Упор	1 4 1 4 2	ГОСТ 16984-79	Ключ шарнирный	1			
			ГОСТ 16985-79	Ключ шарнирный	1			
			ГОСТ 17199-71	Отвертка слесарно-монтажная	1			
			Д73-72	Ключ	1			
						<i>Принадлежности</i>		
							Площадка рабочая	1
						<i>Документация</i>		
							Руководство по эксплуатации полуавтомата	1
						<i>Оснастка по спецзаказу</i>		
			ГОСТ 9833-73/ ГОСТ 18829-73 ГОСТ 22704-77 ГОСТ 22704-77 ГОСТ 8752-79 ГОСТ 14896-84 ГОСТ 22704-77 А54-1-72 Аз58-31 Р91-22-15А ГОСТ 14084-76	Кольцо Кольцо опорное Кольцо нажимное Манжета Манжета Манжета Кольцо Кольцо 16, 40, 100 Втулка Звездочка	101 4 4 2 7 16 16 6 8 2		Грузоподъемник Приспособление Плита инструментальная Схват Привод схватов Магазин заготовок Робот промышленный	4-6 4 2-12 1 4-6
	Запасные части к электро- и гидрооборудованию	Согласно ведомости запасных частей завод-изготовитель комплекующих изделий						
	<i>Инструмент</i>							
ГОСТ 2839-80Е ГОСТ 6394-73	Ключ гаечный Ключ рожковый	1 2	7745.070.001.00 7745.970.000.00 7745.670.001.00	Комплект оснастки: подъемник ограждение Размещение электрооборудования подъемника	1 1 1			
			И изделия, поставляемые по требованию заказчика за отдельную плату					

РЕКОМЕНДАЦИИ ПО ТЕХНИКЕ БЕЗОПАСНОСТИ

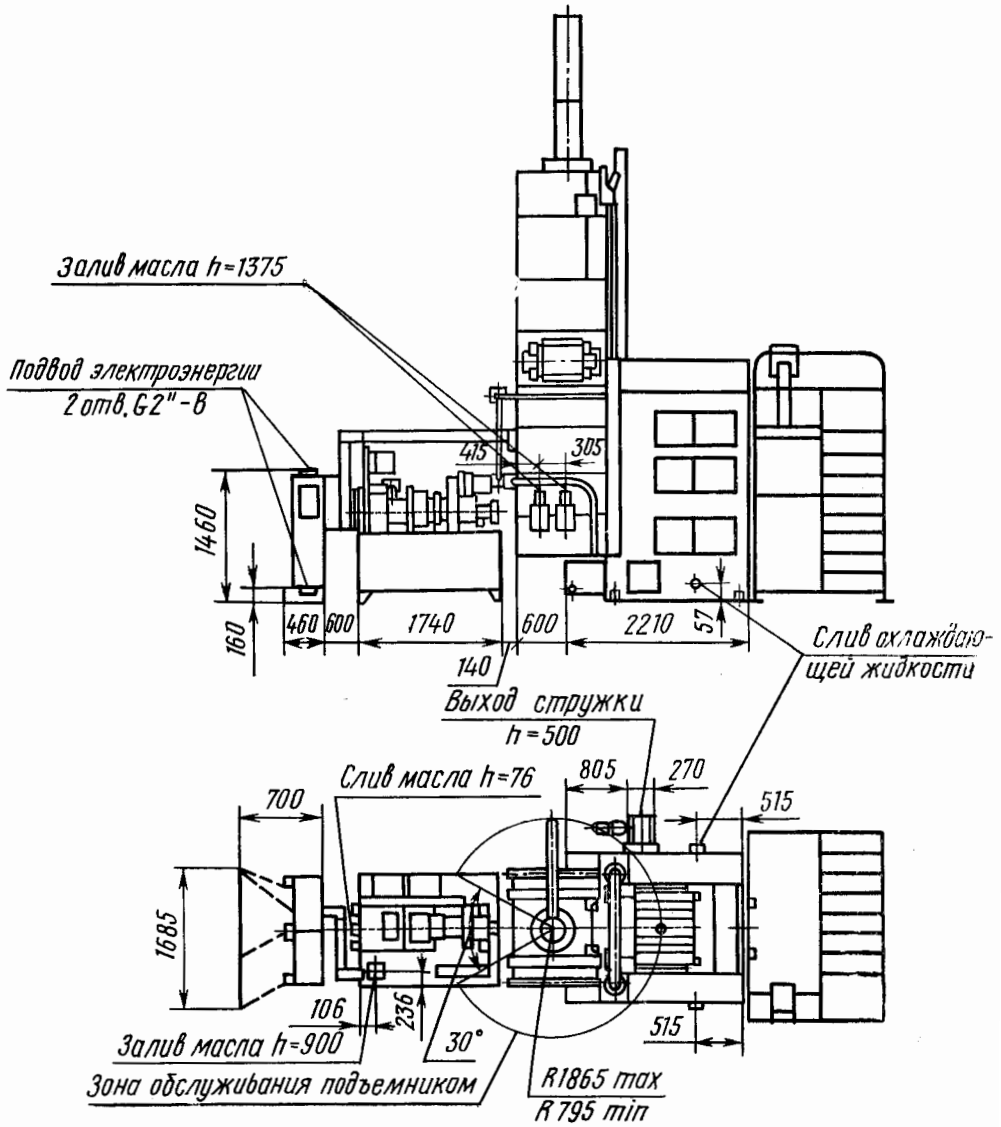
Безопасность труда на полуавтомате обеспечивается изготовлением его в соответствии с требо-

ваниями ГОСТ 12.2.009-80 и ГОСТ 12.2.049-80. Требования безопасности труда при эксплуатации полуавтомата устанавливаются соответствующими разделами руководства по эксплуатации.

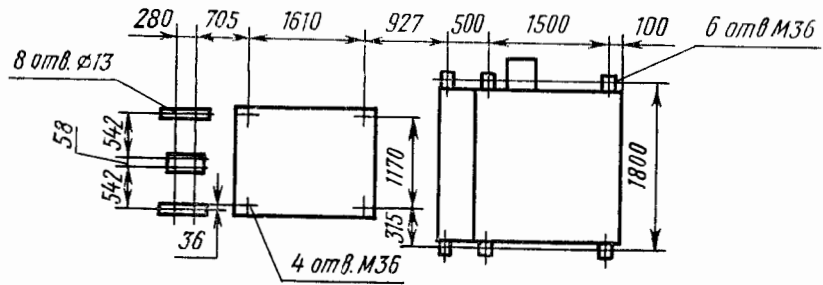
ОБЩИЙ ВИД



УСТАНОВОЧНЫЙ ЧЕРТЕЖ



ФУНДАМЕНТ



ГАБАРИТНЫЙ ПЛАН

Масштаб 1:100

