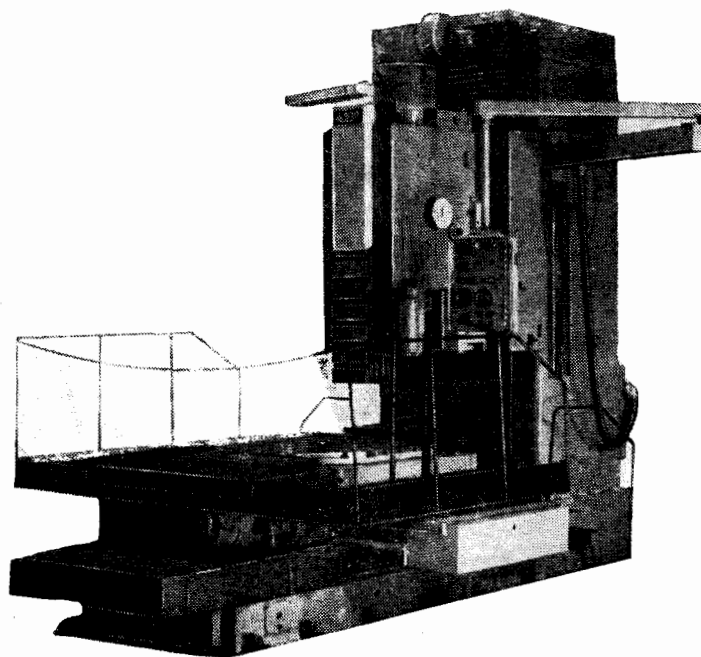


3. Станки строгальной и долбежной группы

04. Станки долбежные

*МИНСКИЙ ОРДЕНА ТРУДОВОГО КРАСНОГО ЗНАМЕНИ СТАНКООБРАЗОВАТЕЛЬНЫЙ ЗАВОД
им. ОКТЯБРЬСКОЙ РЕВОЛЮЦИИ*

ДОЛБЕЖНЫЙ СТАНОК**Модель 7410**

Станок предназначен для обработки наружных и внутренних вертикальных и наклонных поверхностей деталей из чугуна, стали и цветных металлов в условиях единичного и мелкосерийного производства.

На станке можно выполнять как черновую, так и чистовую обработку. Класс точности станка Н.

Привод долбяка и все перемещения стола осуществляются от двигателей постоянного тока по си-

стеме Г—Д. Привод обеспечивает быстрые и медленные установочные перемещения стола, а также периодические подачи его в продольном, поперечном и круговом направлениях.

Замкнутая циркуляционная система смазки стола, каретки и долбежной головки осуществляется насосными станциями. Подвижные узлы станка имеют автоматические гидравлические зажимы. Стол станка оснащен помостом и имеет встроенный делительный механизм. Направляющие защищены

МОСКВА 1975

телескопическими щитками. Управление станком осуществляется с подвешенного пульта, на котором размещены все основные органы управления, включая настройку скоростей подач, настройку длины хода долбяка. На подвешенном пульте размещены индикаторы дистанционного отсчета перемещений уз-

лов и поворота стола, а также дистанционное устройство точного позиционирования стола при повороте на угол 90°.

Станок оснащен системой электрических и механических блокировок, обеспечивающих безаварийную работу всех узлов станка.

ОСНОВНЫЕ ДАННЫЕ

Наибольшая масса обрабатываемого изделия, кг	6000	привода перемещения стола в круговом направлении:	
Наибольшее перемещение долбяка, мм	1200	тип	ПБСТ-43
Расстояние от наружной плоскости резцедержателя до стойки (вылет), мм	1150	мощность, кВт	2,8
Наибольшее расстояние от плоскости стола до нижнего конца направляющих долбяка, мм	1200	частота вращения, об/мин	1500
Наибольшее расстояние от нижнего торца направляющих долбежной головки до торца долбяка, мм	600	привода перемещения долбежной головки:	
Вертикальная перестановка долбежной головки, мм	600	тип	АОС-41-4
Угол поворота долбежной головки, град	±10	мощность, кВт	5,2
Скорость долбяка (бесступенчатое регулирование), м/мин:		частота вращения, об/мин	1350
при рабочем ходе	2—30	привода перемещения пульта:	
при обратном ходе	2—40	тип	ДПТ-22-4
Наибольшее усилие резания на долбяке, кгс	6000	мощность, кВт	0,5
Диаметр рабочей поверхности стола, мм	1250	частота вращения, об/мин	1410
Расстояние между пазами стола, мм	160	привода насоса смазки долбежной головки:	
Ширина паза, мм	28	тип	ДПТ-21-4
Наибольшее перемещение стола, мм:		мощность, кВт	0,27
в продольном направлении (по направляющим станины)	1400	частота вращения, об/мин	1440
в поперечном направлении (по направляющим салазок)	1000	привода насосной установки:	
Наибольший угол поворота стола, град	360	тип	АО2-31-6
Периодические бесступенчатые подачи стола (продольные, поперечные и круговые на Ø 1060 мм), мм/об.ход	0,2—10	мощность, кВт	1,5
Скорость установочного перемещения стола (продольная, поперечная и круговая на Ø 1060 мм), мм/мин	10—1600	частота вращения, об/мин	950
Наибольшее сечение реза, мм	63×40	привода генератора:	
		тип	АО2-72-4
		мощность, кВт	30
		частота вращения, об/мин	1460
		Генератор питания электродвигателя привода долбяка:	
		тип	П-91
		мощность, кВт	55
		скорость вращения, об/мин	1450
		Электромашинный усилитель питания обмоток возбуждения генератора:	
		тип	ЭМУ-12А
		мощность, кВт	1,2
		частота вращения (синхр.), об/мин	2900
		Электромашинный усилитель привода стола:	
		тип	ЭМУ-71А
		мощность, кВт	7
		частота вращения, об/мин	2920
		Мощность преобразовательных агрегатов, кВт	38,2
		Общая мощность всех электродвигателей (без преобразовательных агрегатов), кВт	58,6
		Габарит станка без выносного оборудования (длина×ширина×высота), мм	6070×4335×5300
		Масса станка, кг	30 000

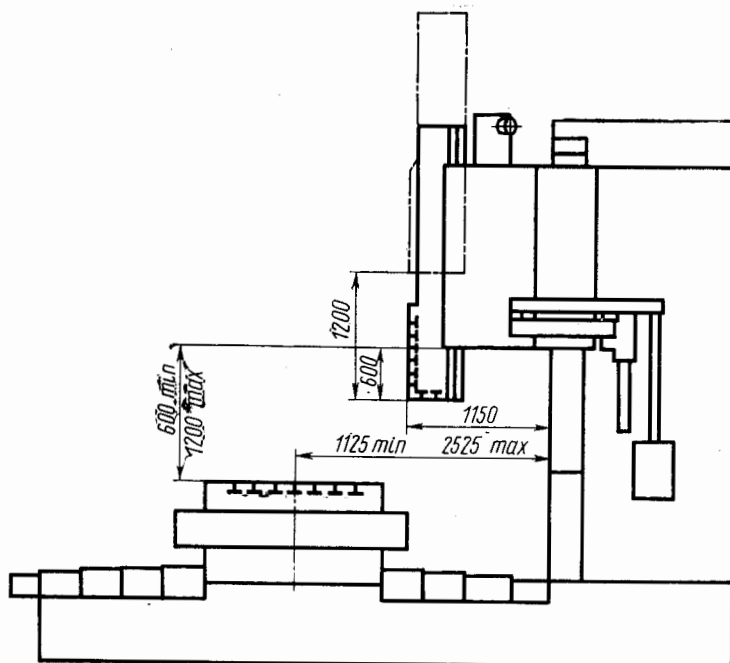
Привод, габарит и масса станка

Ток питающей сети:		Переменный
род тока		трехфазный
напряжение, в		380
частота, гц		50
Электродвигатели:		
привода перемещения долбяка:		
тип	П-82	
мощность, кВт	42	
частота вращения, об/мин	1500	
привода перемещения стола в продольном и поперечном направлениях:		
тип	ПБС-52	
мощность, кВт	2,8×2	
частота вращения, об/мин	1500	

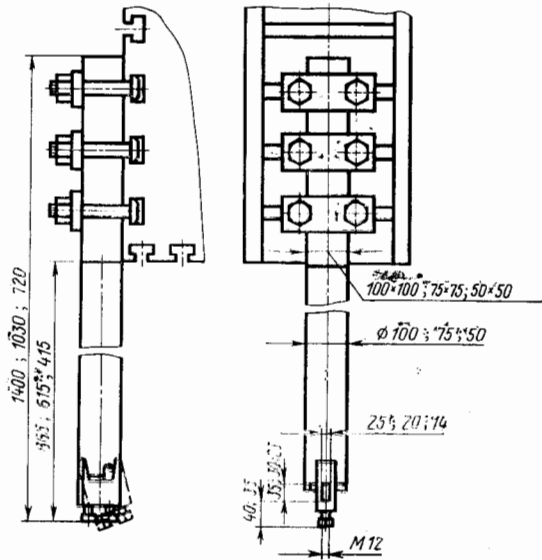
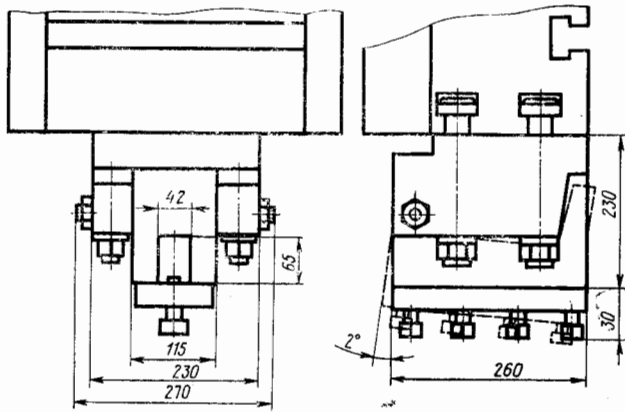
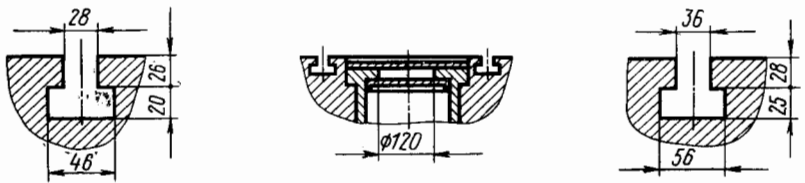
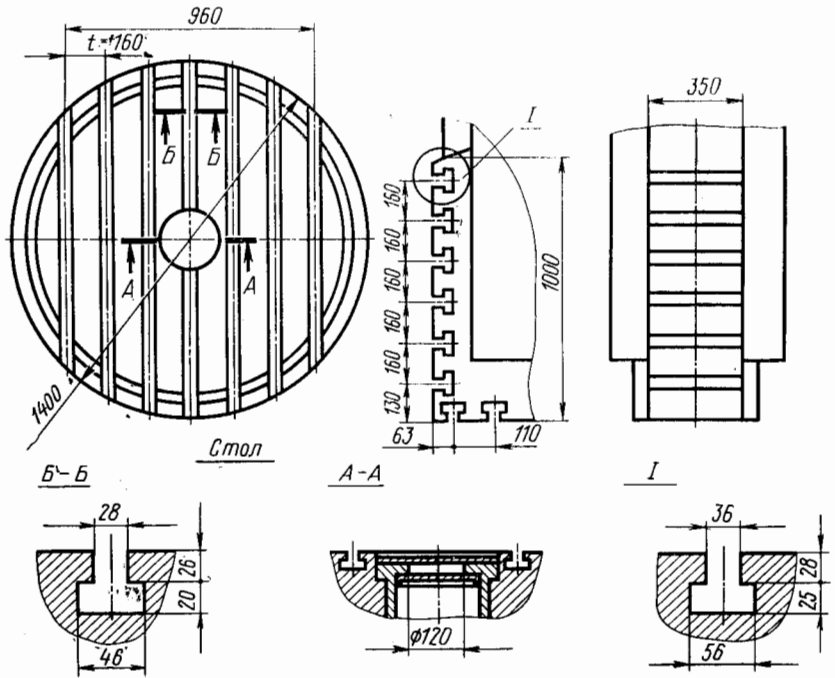
ВЕДОМОСТЬ КОМПЛЕКТАЦИИ

ГОСТ, обозначение	Наименование комплектующих изделий	Количество	Основной параметр	ГОСТ, обозначение	Наименование комплектующих изделий	Количество	Основной параметр
Изделия и документация, входящие в комплект и стоимость станка					Альбом чертежей быстроизнашиваемых деталей	1	
ГОСТ 2839—71	Ключ гаечный двусторонний	9		ГОСТ 8338—57	Шарикоподшипник радиальный однорядный 113 и 210	2	1
ГОСТ 16984—71	Ключ для круглых гаек	5		ВПК 2112	Выключатель путевой (конечный)	1	
ГОСТ 17199—71	Отвертка слесарно-монтажная	1		ТП-2	Тумблер	1	
ГОСТ 3643—54	Шприц штоковый для густой смазки тип I	1		ПКП 10-1-63-1	Пакетно-кулачковый переключатель	1	
ГОСТ 3027—45	Головка к шприцу	1		КЕ-011У3	Кнопка управления	4	
	Стойка фундаментная в сборе	10			Лампа миниатюрная	8	6,3 в, 0,22 а,
Р-79-1—71	Башмак	24		С-4	Катушка электромагнита	1	220 в, 1 а
	Сиденье откидное	1		6Н57—66	Ручка управления	1	
	Оправка для резца	4		РЭН-17	Реле электромагнитное	1	
	Резцовая головка	1			Триод	7	
	Руководство по эксплуатации, ч. I и II	1			Кремниевый стабилизатор	8	
					Кремниевый диод	10	

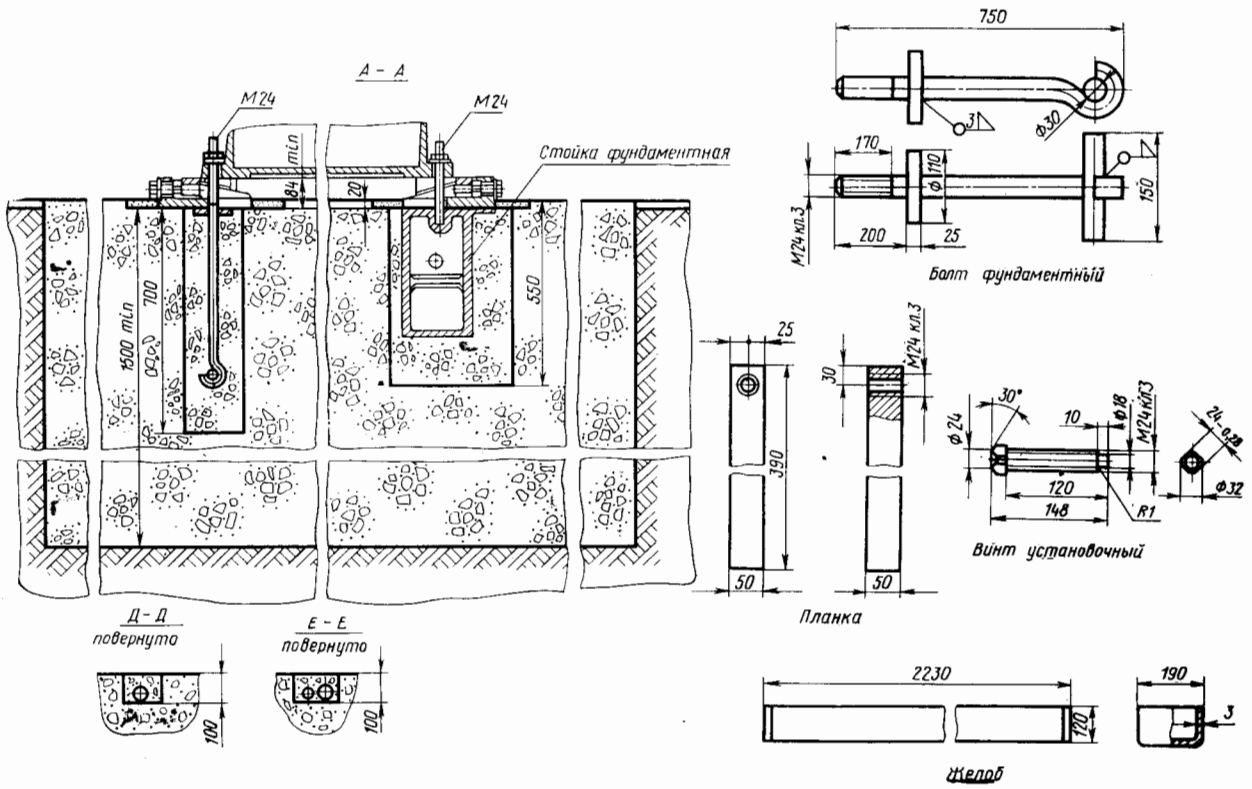
ГАБАРИТ РАБОЧЕГО ПРОСТРАНСТВА



ПОСАДОЧНЫЕ И ПРИСОЕДИНИТЕЛЬНЫЕ БАЗЫ



ФУНДАМЕНТ СТАНКА (ПРОДОЛЖЕНИЕ)



УСТАНОВОЧНЫЙ ЧЕРТЕЖ

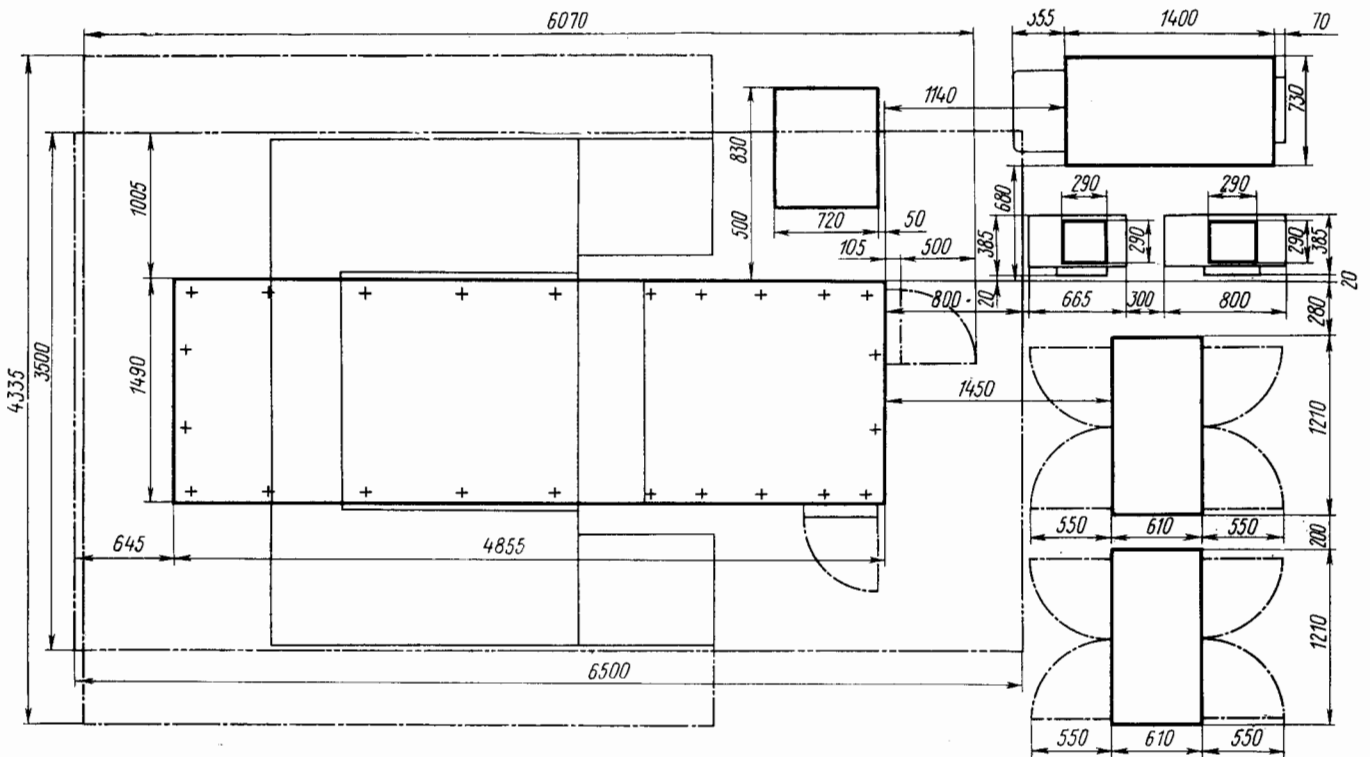
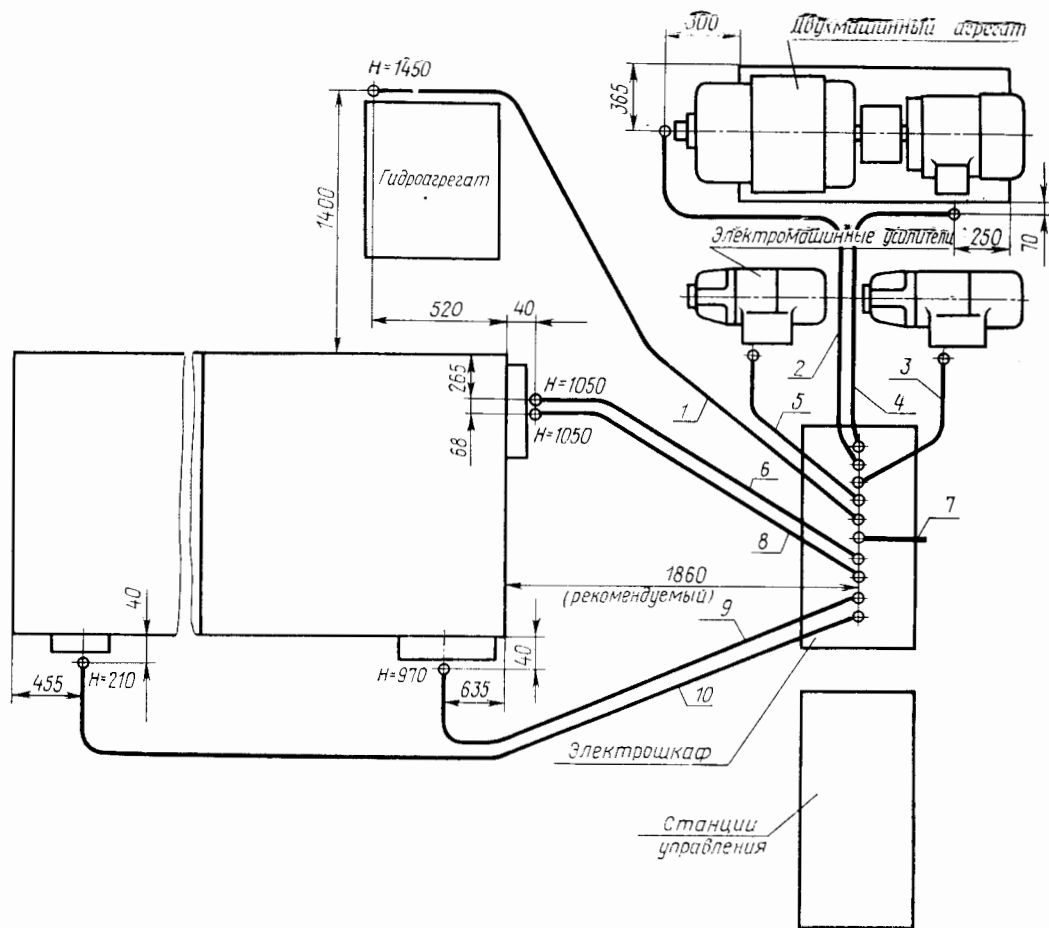


СХЕМА ВНЕШНИХ СОЕДИНЕНИЙ ПРИСТАВНОГО ОБОРУДОВАНИЯ



Номер позиции на рисунке	Условный проход трубы, мм	Марка провода	Сечение провода, мм ²	Количество проводов	Цвет провода
1	25	ПГВ	1,5	5	Черный Зеленый Красный
			1,5	1	
			1	17	
2	40	ПГВ	70	2	Черный Зеленый Черный Голубой
			16	1	
			1,5	2	
			1,5	2	
3	25	ПГВ	4	6	Черный Зеленый Голубой
			4	1	
			1	6	
4	40	ПГВ	16	3	Черный Зеленый
			16	1	
5	20	ПГВ	1,5	6	Черный Зеленый Голубой
			1,5	1	
			1	5	

Продолжение

Номер позиции на рисунке	Условный проход трубы, мм	Марка провода	Сечение провода, мм ²	Количество проводов	Цвет провода
6	50	ПГВ	4	6	Черный Зеленый Серый Черный Голубой Красный
			4	1	
			4	1	
			1,5	10	
			1	34	
1	48				
7	25	ПГВ	16	3	Черный Серый
			10	1	
8	50	ПГВ	70	2	Черный Зеленый Голубой
			1,5	2	
			1	40	
9	50	ПГВ	1,5	1	Зеленый Черный Красный Голубой
			1	3	
			1	60	
			1	44	
10	25	ПГВ	4	2	Черный Зеленый Голубой Красный
			4	1	
			1	11	
			1	6	

ГАБАРИТНЫЙ ПЛАН

Масштаб 1 : 100

