

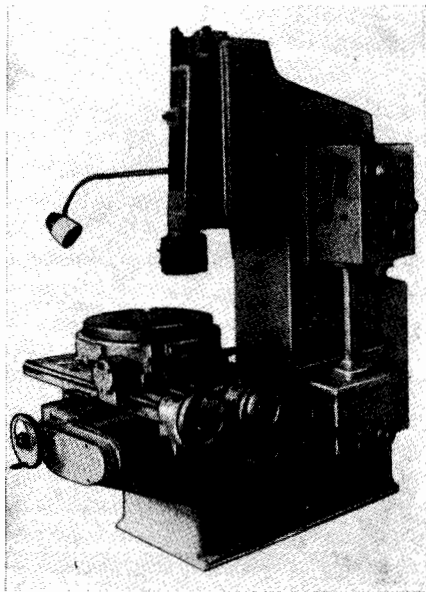
## 3. Станки строгальной и долбежной групп

## 04. Станки долбежные

БАКИНСКОЕ СТАНКОСТРОИТЕЛЬНОЕ ПРОИЗВОДСТВЕННОЕ ОБЪЕДИНЕНИЕ

## СТАНОК ДОЛБЕЖНЫЙ С МЕХАНИЧЕСКИМ ПРИВОДОМ

## Модель 7402



Предназначен для наружного и внутреннего долбления плоских и фасонных поверхностей, пазов и канавок, а также долбления с поднутрием до  $5^\circ$  в условиях единичного и мелкосерийного производства.

Номинальный ход долбяка, мм:	
наибольший	400
наименьший	20
Диаметр рабочей поверхности стола по ГОСТ 6569—75, мм	500
Наибольшее перемещение стола, мм, не менее:	
продольное	500
поперечное	400

Класс точности станка — Н по ГОСТ 8—82.  
Шероховатость обработанной поверхности  $Ra = 2,5$  мкм, ГОСТ 2789—73.

Категория качества — первая.

Используется в механических, инструментальных цехах и ремонтных службах машиностроительных и металлообрабатывающих предприятий.

Безопасность труда на станках модели 7402 достигается соответствием их требованиям ГОСТ 12.2.009—80, СТ СЭВ 538—77, СТ СЭВ 539—77, СТ СЭВ 578—77 и требованиям технических условий ПТУ2-024-5743—83.

Станок транспортируется в чехле на подставке в крытых транспортных средствах железнодорожным транспортом, а также автомобильным транспортом без перегрузок в пути следования; в специальном контейнере любым видом открытых транспортных средств железнодорожного транспорта. При поставках в труднодоступные районы, а также при смешанном сообщении с использованием морских перевозок упаковка должна соответствовать требованиям ГОСТ 15846—74.

Станок изготавливается по ПТУ2-024-5743—83.

Разработчик — Гомельский станкостроительный завод им. С. М. Кирова.

## ОСНОВНЫЕ ДАННЫЕ

Наибольшее сечение державки для резца, мм не менее	25×16
Расстояние между пазами по ГОСТ 6569—75, мм	100
Наибольший угол наклона долбяка от станины, град	5
Наибольший угол поворота головки резцедержателя, град	$\pm 90$
Количество скоростей	6

Число двойных ходов долбяка в минуту	32; 49; 66; 101; 131; 202
Количество подач стола:	
продольных	12
поперечных	12
круговых	12
Величина подач стола:	
продольных, мм	0,1—1,2
поперечных, мм	0,1—1,2
круговых, град	0,067—0,81
Наибольшее усилие резания, кН	15,0
Корректированный уровень звуковой мощности $L_{pA}$ , дБА, не более	96
Габарит станка, мм	1900×1270×2175
Масса станка, кг, не более	2000

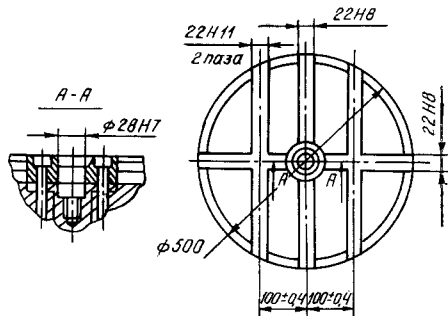
Электрооборудование

Количество электродвигателей на станке	2
Электродвигатель главного привода:	
тип	4A132S8/4/2У3
мощность, кВт	1,8; 3,0; 3,6
частота вращения, об/мин	710; 1460; 2920
Суммарная мощность всех электродвигателей, кВт	4,7
Тип автомата на вводе или тип плавкой вставки предохранителей	AK63-3M
Номинальный ток расцепителей вводного автомата или ток плавкой вставки предохранителей, А	12,5

КОМПЛЕКТ ПОСТАВКИ

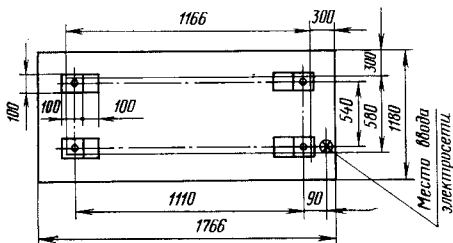
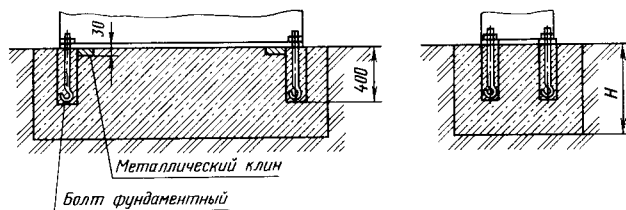
ГОСТ, обозначение	Наименование комплектующих изделий	Кол-чество	Основной параметр	ГОСТ, обозначение	Наименование комплектующих изделий	Кол-чество	Основной параметр
7402	Станок в сборе	1		ГОСТ 17199—71	Отвертка слесарно-монтажная	1	
Изделия и документация, входящие в комплект и стоимость станка					Руководство по эксплуатации	1	
				Изделия, поставляемые по требованию заказчика за отдельную плату			
ГОСТ 11206—77	Запасные части к магнитному пускателю ПМЕ-111	1		Принадлежности			
ГОСТ 2839—80Е	Ключ гаечный с открытым зевом двусторонний	5	компл.	ГОСТ 14904—80	Тиски 7202-0215-01	1	
					Приспособление делительное 7A412-61-000СВ	1	

ПОСАДОЧНЫЕ И ПРИСОЕДИНИТЕЛЬНЫЕ БАЗЫ



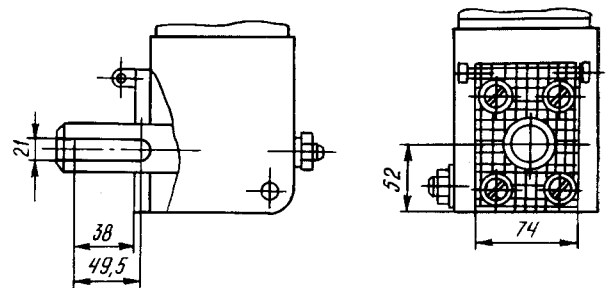
Стол

УСТАНОВОЧНЫЙ ЧЕРТЕЖ



Глубина заложения фундамента  $H$  принимается в зависимости от грунта.

ГАБАРИТНЫЙ ПЛАН. Масштаб 1:100



Резцедержатель

ГАБАРИТ РАБОЧЕРО ПРОСТРАНСТВА

