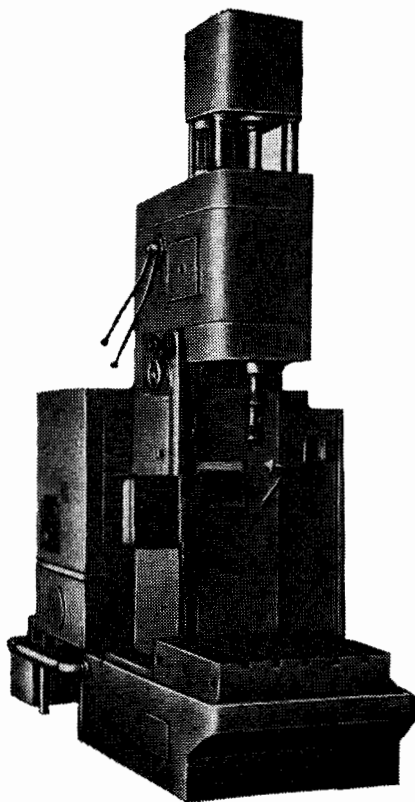


7. Станки шлифовальной группы

12. Станки шлифовальные разные

СТЕРЛИТАМАКСКИЙ ОРДЕНА ЛЕНИНА СТАНКОСТРОИТЕЛЬНЫЙ ЗАВОД  
им. ЛЕНИНА**ХОНИНГОВАЛЬНЫЙ ВЕРТИКАЛЬНЫЙ ПОЛУАВТОМАТ****Модель 3К83**

Полуавтомат предназначен для окончательной обработки отверстий цилиндров двигателей внутреннего сгорания, пневмо- и гидроцилиндров, отверстий шатунов, шестерен и других деталей в автомобилестроении, тракторостроении, станкостроении и других областях народного хозяйства.

Полуавтомат оснащен системой двухрусного хонингования, автозагрузочными устройствами по специальному заказу; магнитным сепаратором для улавливания шлама и очистки СОЖ.

Полуавтомат можно встраивать в автоматическую линию.

Точность формы круглых цилиндрических отверстий в обработанных образцах-втулках по ГОСТ 2041—69: постоянство диаметра в поперечном сечении не более 5 мкм; в продольном — 8 мкм.

Шероховатость обработанной поверхности  $R_a$  0,63 мкм.

### ОСНОВНЫЕ ДАННЫЕ

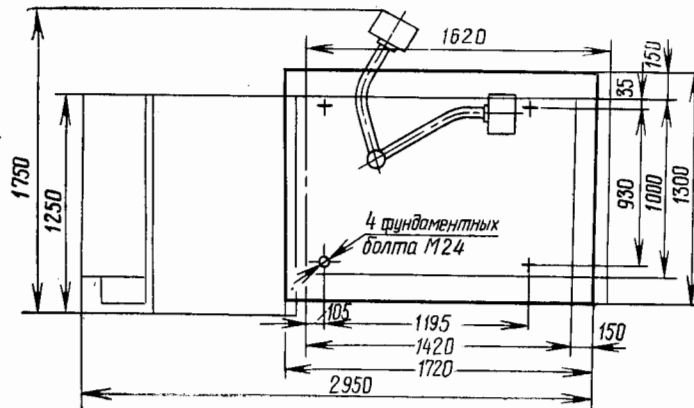
<p>Наибольший размер хонингования, мм:</p> <p>диаметр . . . . . 125</p> <p>длина . . . . . 30—400</p> <p>Рабочая поверхность стола, мм . . . . . 800×800</p> <p>Вылет шпинделя, мм . . . . . 280</p> <p>Расстояние от торца шпинделя до поверхности фундаментной плиты, мм . . . . . 950—1450</p> <p>Наибольший ход шпинделя, мм . . . . . 500</p> <p>Конус шпинделя . . . . . Морзе 5</p> <p>Количество скоростей шпинделя . . . . . 9</p> <p>Частота вращения шпинделя, об/мин . . . . . 80; 100; 125; 160; 200; 250; 315; 400; 500</p> <p>Скорость возвратно-поступательного движения шпинделя (регулируется бесступенчато), м/мин . . . . . 3—18</p> <p>Ход толкателя разжима брусков первого и второго ярусов, мм . . . . . 45</p> <p>Наибольший крутящий момент на шпинделе, кгс·м . . . . . 9000</p> <p>Наибольшее осевое усилие на шпинделе, кгс . . . . . 900</p> <p style="text-align: center;"><b>Привод, габарит и масса полуавтомата</b></p> <p>Питающая электросеть:</p> <p>род тока . . . . . Переменный трехфазный</p>	<p>частота, гц . . . . . 50</p> <p>напряжение, в . . . . . 380/220</p> <p>Тип аппарата на вводе . . . . . АК63-3МГ</p> <p>Номинальный ток расцепителей вводного аппарата, а . . . . . 40</p> <p>Электродвигатели:</p> <p>вращения шпинделя:</p> <p>тип . . . . . АО2-51-4</p> <p>мощность, кВт . . . . . 7,5</p> <p>частота вращения, об/мин . . . . . 1460</p> <p>насоса гидравлики:</p> <p>тип . . . . . АО2-52-6С2</p> <p>мощность, кВт . . . . . 7,5</p> <p>частота вращения, об/мин . . . . . 970</p> <p>Давление в гидросистеме главного движения, атм . . . . . 40</p> <p>Емкость маслобака, л . . . . . 90</p> <p>Тип масловоздушного теплообменника . . . . . Г44-25</p> <p>Производительность насоса охлаждения, л/мин . . . . . 45</p> <p>Емкость бака СОЖ, л . . . . . 90</p> <p>Габарит полуавтомата (длина×ширина×высота), мм:</p> <p>без гидростанции . . . . . 1420×1000×3690</p> <p>с гидростанцией . . . . . 2700×1250×3690</p> <p>Масса полуавтомата, кг:</p> <p>без гидростанции . . . . . 2920</p> <p>с гидростанцией . . . . . 4120</p>
----------------------------------------------------------------------------------------------------------------------------------------------------------------------------------------------------------------------------------------------------------------------------------------------------------------------------------------------------------------------------------------------------------------------------------------------------------------------------------------------------------------------------------------------------------------------------------------------------------------------------------------------------------------------------------------------------------------------------------------------------------------------------------------------------------------------------------------------------------------------------------------------------------------------------------------------------------------------------------------------------------------------------------------	---------------------------------------------------------------------------------------------------------------------------------------------------------------------------------------------------------------------------------------------------------------------------------------------------------------------------------------------------------------------------------------------------------------------------------------------------------------------------------------------------------------------------------------------------------------------------------------------------------------------------------------------------------------------------------------------------------------------------------------------------------------------------------------------------------------------------------------------------------------------------------------------------------------------------------------------------------------------------------------------------------------------------------------------------------------

### КОМПЛЕКТ ПОСТАВКИ

ГОСТ, обозначение	Наименование комплектующих изделий	Количество	Основной параметр	ГОСТ, обозначение	Наименование комплектующих изделий	Количество	Основной параметр
ЗК83	Полуавтомат в сборе	1		СТУ 85-346—65	Путевой бесконтактный выключатель БВК-24	1	
	<b>Изделия и документация, входящие в комплект и стоимость полуавтомата</b>			МРТУ 16-522-011—67	Плавкие вставки	7	ПВД-2АК ПРС-6П(2); ПВД-3АК ПРС-6П; ПВД-10АК ПРС-20П(4)
ГОСТ 2839—71	Ключ гаечный двусторонний	8	S=8×10; 12×14; 17×19; 22×24; 27×30; 32×36; 36×41; 46×50		Прокладка пульта	1	
ГОСТ 11737—74	Ключ для деталей с шестигранным углублением «под ключ»	3	S=5; 6; 8		Реле электромагнитное РКН	2	
ГОСТ 16984—71	Ключ для круглых гаек шлицевых	4	22—24; 55—60; 90—95; 150—160	ТУ16.523.020—70	Реле электромагнитное РПУ-1-012	2	
ОСТ2 И91-2—72	Ключ торцовый	1	S=14	ЗК83-06	Патрон	1	
Д73-72	Ключ к электрошкафу	2		ЗК83-80	Бак охлаждения с присоединительной арматурой	1	
ГОСТ 6394—73	Ключ рожковый	2	A=38; 48	ЗК83-51	Гидропривод с присоединительной арматурой	1	
ГОСТ 17199—71	Отвертка слесарно-монтажная	1			Руководство по эксплуатации	1	
ШБЗ.362.002ТУ	Диод кремневый Д226Б	10					
	Запасные части к реле времени РВП-2122	2					
	Запасные части к пускателям	1					
ГОСТ 6940—65	Лампа КМ-24-90	5					
МРТУ 16.526-008—69	Микропереключатель МП-1105, исп. 3	1			Приспособление зажимное	1	
	Нагреватели к реле тепловому	6			Поворотный стол	1	
ГОСТ 5010—53	Вставка к предохранителю ПК45	2	2а		Автозагрузочное устройство	1	
		КОМПЛ.					
					<b>Изделия, поставляемые за отдельную плату по особому заказу</b>		



### УСТАНОВОЧНЫЙ ЧЕРТЕЖ



### ГАБАРИТНЫЙ ПЛАН

Масштаб 1:100

