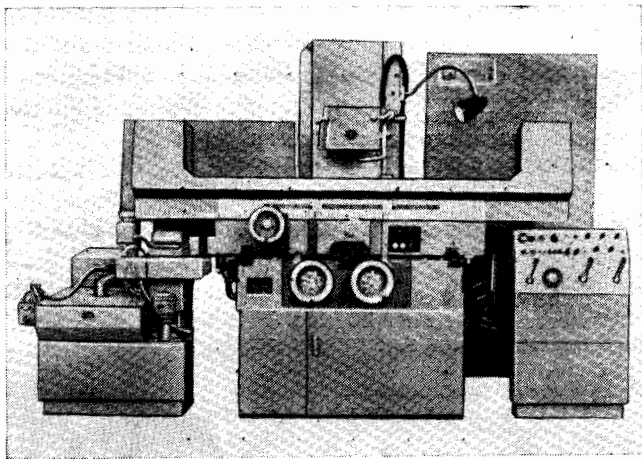


7. Станки шлифовальной группы

02. Станки плоскошлифовальные

*ОРШАНСКИЙ СТАНКОСТРОИТЕЛЬНЫЙ ЗАВОД «КРАСНЫЙ БОРЕЦ»***СТАНОК ПЛОСКОШЛИФОВАЛЬНЫЙ С КРЕСТОВЫМ СТОЛОМ
И ГОРИЗОНТАЛЬНЫМ ШПИДЕЛЕМ ОСОБО ВЫСОКОЙ ТОЧНОСТИ****Модель 3Е711АФ1**

Предназначен для шлифования плоских поверхностей различных изделий из чугуна и стали, закрепленных на зеркале стола, на магнитной или электромагнитной плите или в приспособлении.

В пределах, допустимых кожухом, возможно шлифование торцом круга.

С применением специальных приспособлений возможно шлифование пазов и фасонных поверхностей.

Класс точности станка А.

Шероховатость обработанной поверхности $Ra = 0,08$ мкм.

Категория качества — высшая.

Станок имеет полуавтоматический цикл работы с программируемой автоматической вертикальной подачей и цифровой индикацией. Программирование осуществляется предварительным набором на галетных переключателях величины черновых и чистовых подач, припуска на чистовую обработку, числа ходов выхаживания и величины автоматического отвода шлифовального круга.

Разработчик — Витебское специальное конструкторское бюро зубообрабатывающих, шлифовальных и заточных станков

ВСЕСОЮЗНЫЙ НАУЧНО-ИССЛЕДОВАТЕЛЬСКИЙ ИНСТИТУТ ИНФОРМАЦИИ
И ТЕХНИКО-ЭКОНОМИЧЕСКИХ ИССЛЕДОВАНИЙ ПО МАШИНОСТРОЕНИЮ
И РОБОТОТЕХНИКЕ (ВНИИТЭМР)

МОСКВА 1986

ОСНОВНЫЕ ДАННЫЕ

Размеры стола (длина×ширина), мм	630×200	Электродвигатели:	
Ширина паза стола, мм	14	привода шлифовального круга:	
Размеры шлифовального круга типа ПП, мм:		тип	4A112M4
наружный диаметр	250	мощность, кВт	5,5
высота	40	частота вращения, об/мин	1500
диаметр отверстия	76	гидропривода стола:	
Наибольшие размеры обрабатываемого изделия, мм:		тип	4A112M6
длина	630	мощность, кВт	3,0
ширина	200	частота вращения, об/мин	1000
высота (при установке на зеркале стола)	370	привода вертикальной подачи:	
Масса обрабатываемого изделия с плитой и приспособлением, кг	220	тип	Ш-2,65/50
Наибольшее продольное перемещение стола, мм:		крутящий момент, кгс м	50
ручное	700	ускоренного перемещения шлифовальной головки:	
автоматическое	670	тип	4AX71A4
Наибольшее поперечное перемещение суппорта, мм:		мощность, кВт	0,55
ручное	250	частота вращения, об/мин	1500
автоматическое	245	поперечной подачи:	
Наибольшее вертикальное перемещение шлифовальной головки при новом круге, мм	370	тип	ПЯ-250
Скорость вращения шлифовального круга, м/с	35	мощность, кВт	0,25
Автоматическая поперечная подача, мм	0,5...20	частота вращения, об/мин	30...3000
Скорость продольного перемещения стола, м/мин	2...35	привода насоса типа ПА-45 охлаждения:	
Автоматическая вертикальная подача, мм	0,001...0,09	мощность, кВт	0,15
Средний уровень звука, дБА, не более	77	частота вращения, об/мин	3000
Корректированный уровень звуковой мощности по ОСТ2 Н89-40—75, дБА, не более	93	привода магнитного сепаратора:	
Габарит, мм:		тип	4AA56A4
станка без выносного оборудования	2110×1910×1960	мощность, кВт	0,12
станка с учетом хода подвижных частей и выносного оборудования	2965×1980×1960	частота вращения, об/мин	1500
гидростанции	800×1050×934	привода фильтра-транспортера:	
бака охлаждения	830×748×1010	тип	4AA50B4
установки смазки шлифовальной головки	338×640×785	мощность, кВт	0,09
электрошкафа	910×380×1800	частота вращения, об/мин	1500
Масса станка, кг:		привода вентилятора охлаждения масла гидропривода:	
без выносного оборудования	2600	тип	4AA50B4
с выносным оборудованием	3400	мощность, кВт	0,09
		частота вращения, об/мин	1500
		привода вентилятора охлаждения масла смазки шлифовальной головки:	
		тип	4AA50B4
		мощность, кВт	0,09
		частота вращения, об/мин	1500
		привода смазки шлифовальной головки:	
		тип	АОЛ21-4-С1
		мощность, кВт	0,27
		частота вращения, об/мин	1500
		Суммарная мощность электродвигателей, кВт	10,14
		Объем бака гидростанции, л	125
		Производительность насоса гидропривода, л/мин	8/35
		Объем бака охлаждения, л	140
		Производительность насоса охлаждения, л/мин	45
		Объем бака установки смазки шлифовальной головки, л	40
		Производительность насоса смазки шлифовальной головки, л/мин	6

Электрооборудование

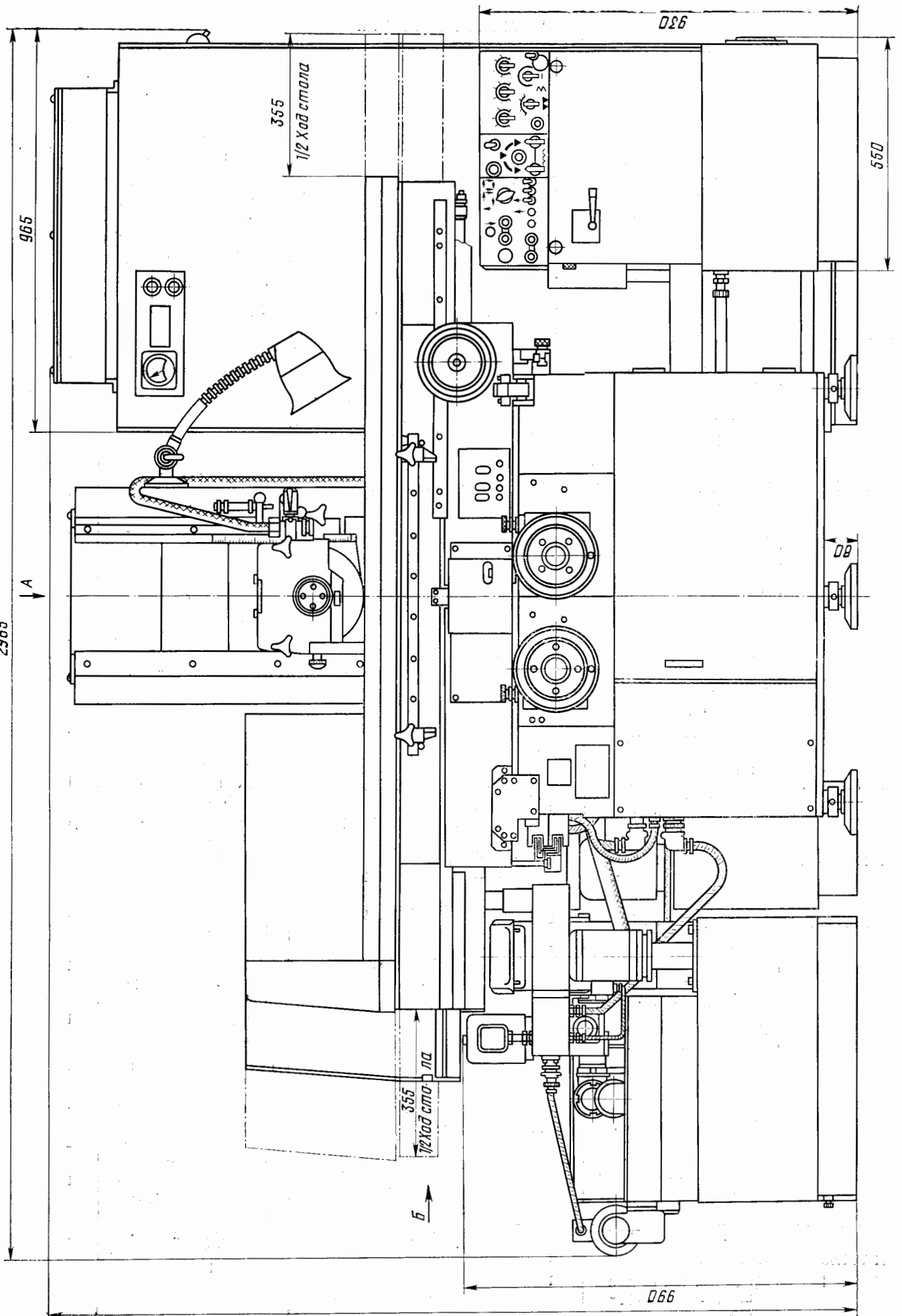
Питающая электросеть:	
род тока	Переменный трехфазный
частота, Гц	50
напряжение, В	380
Тип автомата на вводе	АК 63—3М
Номинальный ток расцепителей вводного автомата, А	40

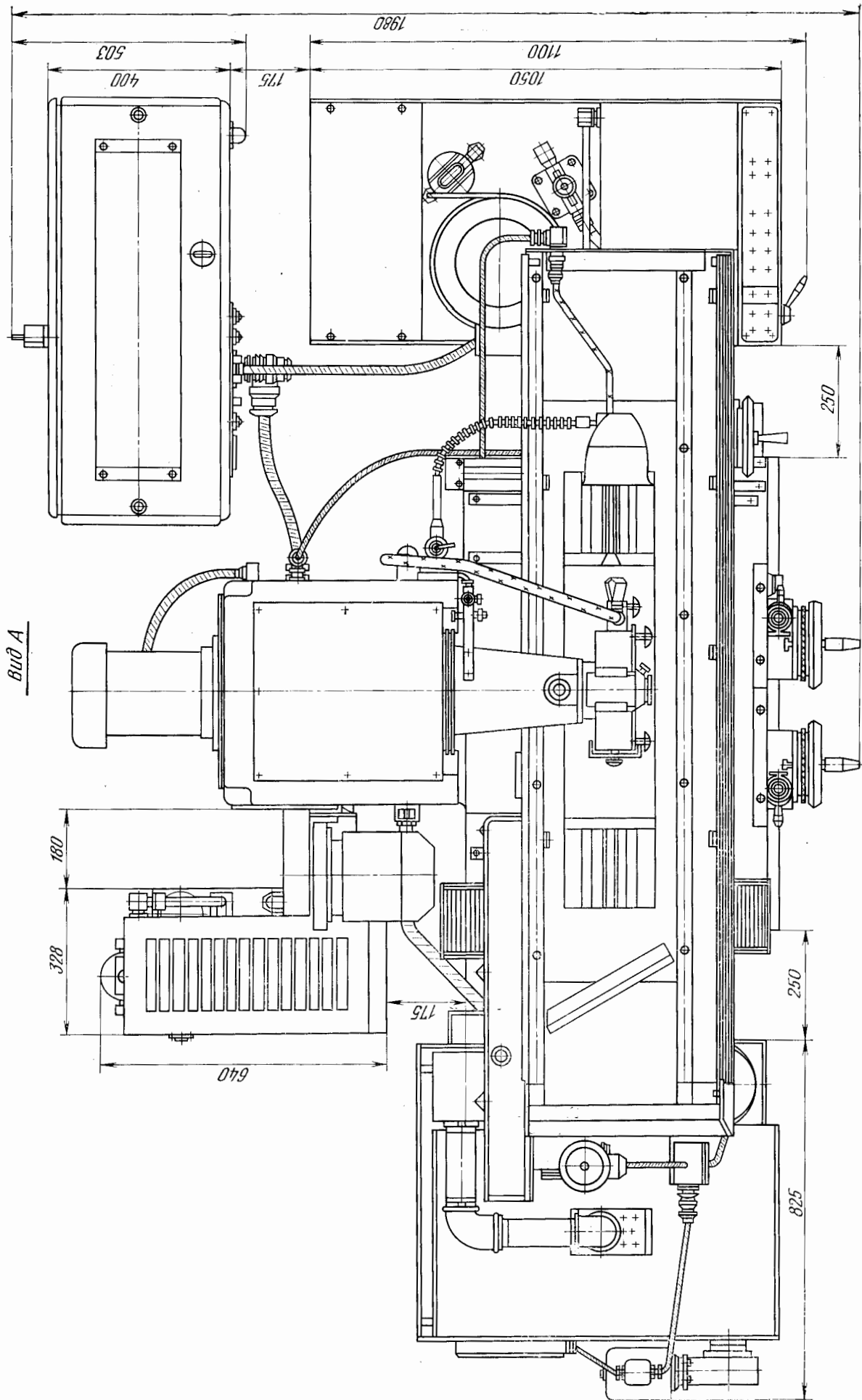
КОМПЛЕКТ ПОСТАВКИ

ГОСТ, обозначение	Наименование комплектующих изделий	Количество	Основной параметр	ГОСТ, обозначение	Наименование комплектующих изделий	Количество	Основной параметр
ЗЕ711АФ1	Станок в сборе	1		Изделия, поставляемые по особому заказу за отдельную плату			
Изделия и документация, входящие в комплект и стоимость станка				Станок в дюймовом исполнении Цена деления лимба: поперечной подачи 0,002" вертикальной подачи 0,00008" Ходовые винты в метрическом исполнении			
	Гидростанция комплектная для гаммы плоскошлифовальных станков	1		<i>Принадлежности</i>			
	Электрошкаф	1					
	Установка смазки шлифовальной головки	1					
Д48-850	Оправка 40	1					
ГОСТ 16528—81	Плита 7808-0011А	1			Плита прямоугольная электромагнитная	1	
	Фланцы для шлифовального круга (с кругом)	1		ГОСТ 17519—81	7208-0034.20.110	1	
	Прихват	2		370.П16	Пылесос	1	
	Опора регулируемая	5		ЗЕ70.П01	Приспособление для балансировки шлифовальных кругов	1	
ГОСТ 13152—67	Болт 7002-2520	2		ЗЕ70.П11	Стол делительный синусный с пазами	1	
ГОСТ 11371—78	Шайба 2.12.05.05	2		ЗЕ70.П11-С1	Стол делительный синусный с трехкулачковым патроном	1	
ГОСТ 5927—70	Гайка М12.6.05	1		ЗЕ70.П11-02	Стол делительный синусный с магнитным патроном	1	
	Ремень защиты направляющих	1		ЗЕ70.П13	Стол вращающийся синусный с пазами	1	
	Ремень 1250К16	1		ЗЕ70.П13-01	Стол вращающийся синусный с трехкулачковым патроном	1	
	Запасные части для электрооборудования станка	компл.		ЗЕ70.П13-02	Стол вращающийся синусный с магнитным патроном	1	
	Запасные части для блока поперечных подач	компл.		ЗЕ70.П20	Стол синусный продольный	1	
	Запасные части для блока вертикальных подач	компл.		ЗЕ70.П20-01	Стол синусный продольный с магнитной плитой	1	
	Запасные части для электрооборудования в шкафу	компл.		ЗЕ70.П21	Стол синусный поперечный	1	
ГОСТ 17199—71	Отвертка слесарно-монтажная 7810-0392	1		ЗЕ70.П21-01	Стол синусный поперечный с магнитной плитой	1	
ГОСТ 2839—80Е	Ключ гаечный с открытым зевом двусторонний	3		ЗЕ70.П30	Державка для правки шлифовальных кругов	1	
ГОСТ 11737—74	Ключ торцовый для деталей с шестигранным углублением «под ключ»	5	S=5; 6; 8; 14; 17	ЗЕ70.П40	Тиски лекальные	1	
ОСТ2 И91-2—72	Ключ торцовый 17	1		ЗЕ70.П42	Тиски синусные	1	
	Ключ	1		ЗЕ70.П50	Приспособление делительное	1	
	<i>Документация</i>			ЗЕ70.П54	Угольник синусный поворотный	1	
	Руководство по эксплуатации станка	компл.		ЗЕ70.П60	Призма для шлифования шаблонов	2	
	Материалы по быстрознашиваемым деталям	компл.		ЗЕ70.П92	Коммуникация пылеотсасывающего агрегата	1	
	Руководство по эксплуатации электрооборудования	компл.		ЗЕ70.П94	Устройство для установки приспособления «Диформ»	1	
	Руководство по эксплуатации гидростанции	компл.					
Изделия, входящие в комплект, но не поставляемые за особую плату							
ЗЕ711АФ1.60	Охлаждение	1					
ЗЕ70.П30—01	Державка для правки шлифовальных кругов	1					

ОБЩИЙ ВИД

2965

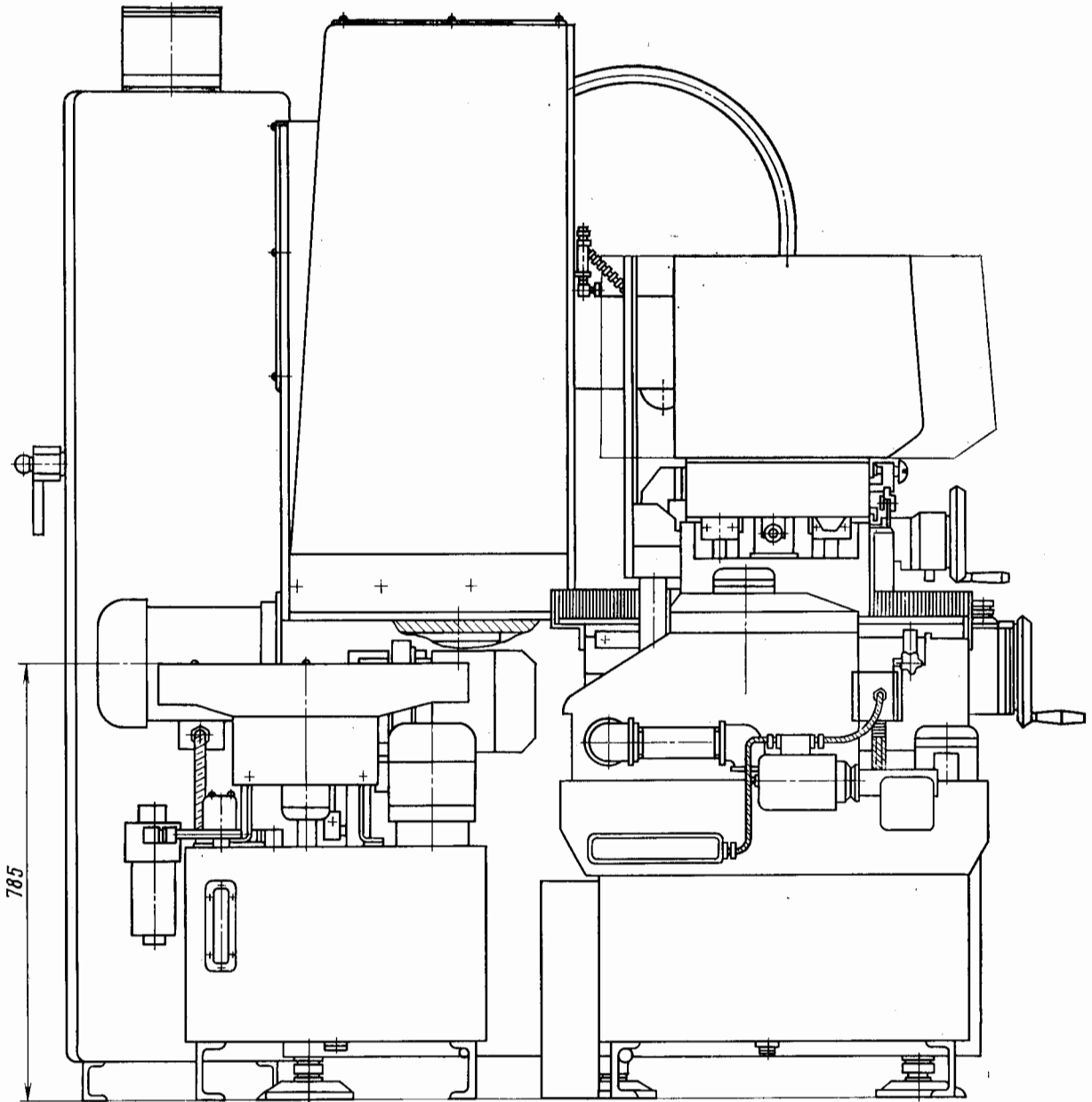




Вид А

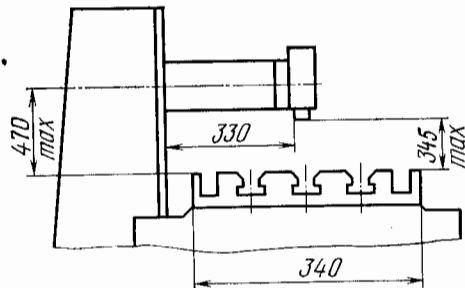
Вид А

Вид Б

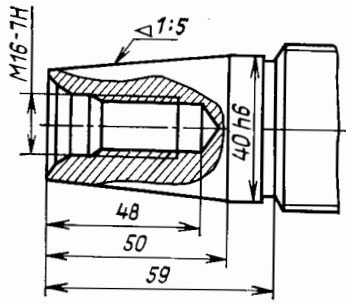


Вид Б

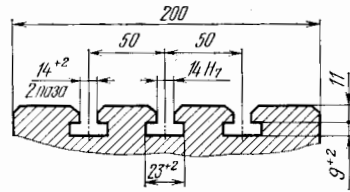
**ГАБАРИТ РАБОЧЕГО
ПРОСТРАНСТВА**



ПОСАДОЧНЫЕ И ПРИСОЕДИНИТЕЛЬНЫЕ БАЗЫ

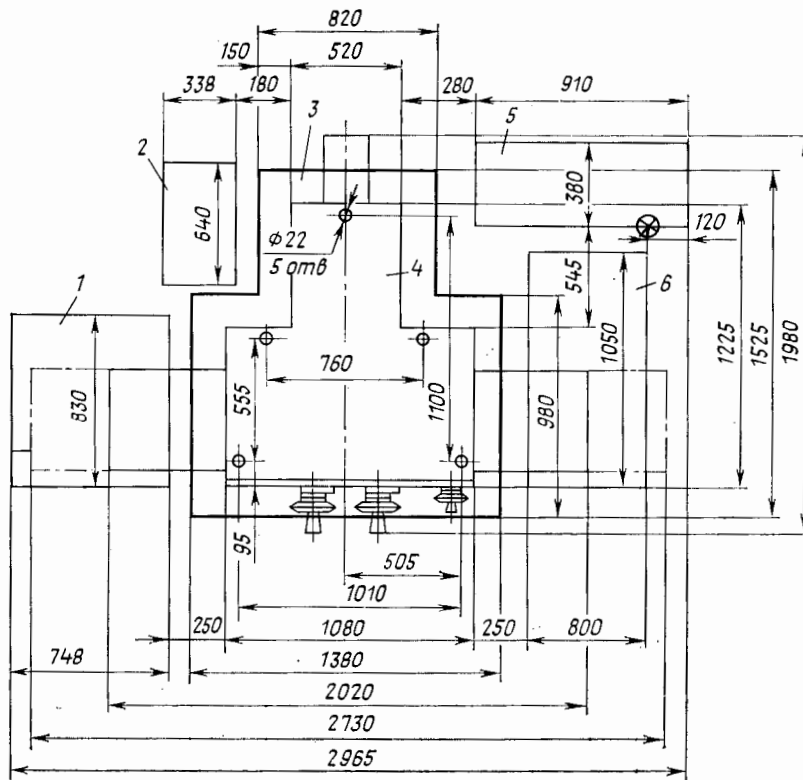


Шпиндель



Стол

УСТАНОВОЧНЫЙ ЧЕРТЕЖ



1 — охлаждение; 2 — установка смазки шлифовальной головки; 3 — фундамент;
4 — станок; 5 — электрошкаф; 6 — гидростанция.