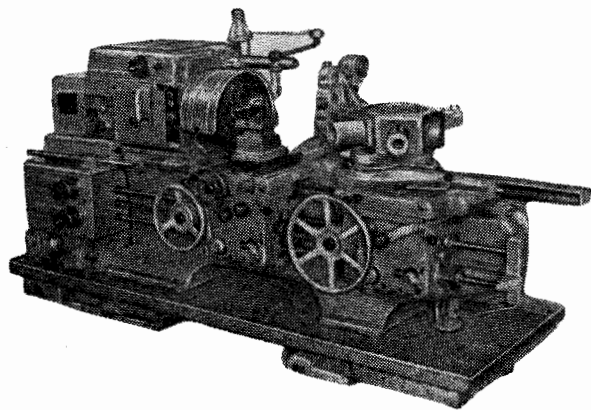


ТОКАРНО-РЕВОЛЬВЕРНЫЕ СТАНКИ

Модели 1П365, 1П371



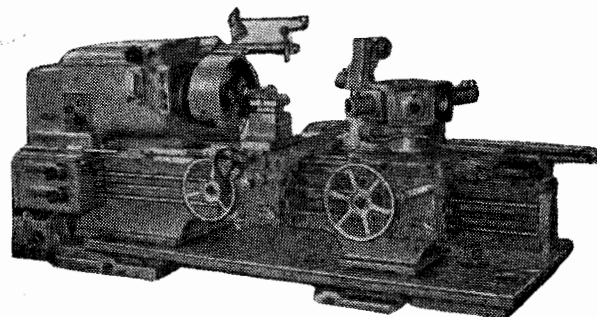
Модель 1П365

Станки предназначены для высокопроизводительной обработки разнообразных стальных и чугунных деталей инструментом из твердых сплавов и быстрорежущей стали.

На станках можно выполнять черновое и чистовое точение и растачивание, сверление, зенкерование, развертывание и нарезание резьбы специальными приспособлениями.

Токарно-револьверные станки имеют револьверный суппорт с вертикальной осью револьверной головки. Поперечный суппорт мостового типа с передней четырехгранной головкой и задним резцедержателем на один резец. В специальном резцедержателе можно устанавливать несколько резцов.

Компоновка узлов общепринятая для этого типа размера универсальных револьверных станков.



Модель 1П371

Все управление коробки скоростей и коробки подач гидравлическое. Выбор чисел оборотов шпинделя и величин подач на всех моделях преселективный.

Переключение чисел оборотов шпинделя и величин подач происходит при медленном повороте шестерен.

Станина станка жесткой конструкции с плоскими направляющими. Монтируется на двух тумбах, на которые устанавливается корыто для сбора стружки и охлаждающей жидкости. У корыта имеются два бака: один для масла гидропривода и смазки, другой для охлаждающей жидкости. В левой тумбе станины монтируется электродвигатель главного привода станка. Задняя стенка станины имеет два окна для свободного выхода стружки.

ОСНОВНЫЕ ДАННЫЕ

Основные размеры

	Модель	
	1П365	1П371
Высота центров, мм	250	315
Наибольший диаметр изделия, устанавливаемого в патроне, мм:		
над верхней частью поперечного суппорта	320	420
над нижней частью поперечного суппорта	450	600
над станиной	500	630
Расстояние от торца шпинделя до револьверной головки, мм:		
наибольшее (без свисания каретки)	1000	1400
наименьшее	275	320
Диаметр отверстия шпинделя, мм	85	130

Силы резания

Наибольшая сила резания, допускаемая механизмом подачи поперечного суппорта, кгс:		
продольная	2000	3200
поперечная	1000	2000
Наибольшая продольная сила резания, допускаемая механизмом подачи револьверного суппорта, кгс	2000	3200
Наибольшая допускаемая сила резания при совместной работе суппортов при продольной подаче, кгс	3000	4000

Револьверный суппорт

Тип револьверной головки	Вертикальная	шестигранная
Количество головок	1	
Наибольшее продольное перемещение суппорта механическое и вручную, мм	725	1080
Количество упоров	6	
Скорость быстрого продольного перемещения суппорта, м/мин	6	
Продольное перемещение суппорта на один оборот лимба, мм	45	
Продольное перемещение суппорта на одно деление лимба, мм	0,2	

Поперечный суппорт

Количество резцов переднего резцедержателя	4	
Количество резцов заднего резцедержателя	1	Нет
Наибольшая ширина резца, мм	20	25
Наибольшая высота резца, мм	32	40
Высота от опорной поверхности резца до линии центров, мм	32	40
Наибольшее перемещение поперечного суппорта механическое и вручную, мм:		
поперечное	310	410
продольное	725	1080

	Модель	
	1П365	1П371
Скорость быстрого продольного перемещения суппорта, м/мин		6
Перемещение на одно деление лимба, мм:		
продольное		0,2
поперечное		0,05
Перемещение на один оборот лимба, мм:		
продольное		45
поперечное		10
Количество упоров продольного перемещения суппорта		5
Количество упоров поперечного перемещения суппорта		2

Привод, габарит и масса станка

Питающая электросеть:

род тока	Переменный	трехфазный
частота, гц	50	
напряжение, в	380/220	
Тип автомата на вводе	A3163	A3114/1
Наибольший ток расцепителей вводного аппарата, а	30	50

Электродвигатели:

привод главного движения:

тип	A2-61-4C2	A2-71-4C2
мощность, квт	13	22
число оборотов в минуту	1450	1460

привода гидронасоса:

тип	—	A02-31-6C2
мощность, квт	—	1,5
число оборотов в минуту	—	930

охлаждения:

тип	ПА-22
мощность, квт	0,125
число оборотов в минуту	2800
производительность, л/мин	22

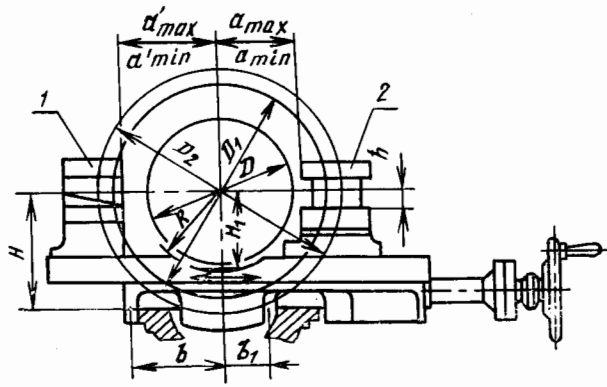
Лопастной насос гидросистемы:

тип	Г12-22А
число оборотов в минуту	930
производительность, л/мин	12
рабочее давление, кгс/см ²	25
емкость бака, л	35

Габарит станка, мм:

длина	3430	4230
ширина	1500	1895
высота	1655	1680
Масса станка, кг	3900	6300

ГАБАРИТ РАБОЧЕГО ПРОСТРАНСТВА

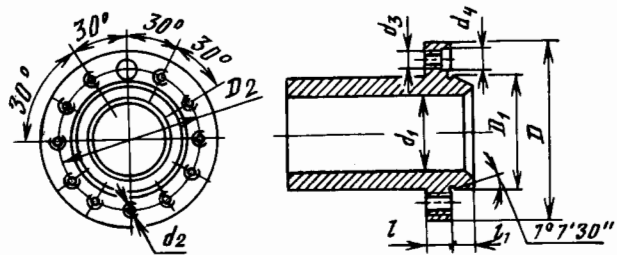


Поперечный суппорт

1 — задний одноместный резцедержатель для станка ИП365;
2 — четырехпозиционная режущая головка

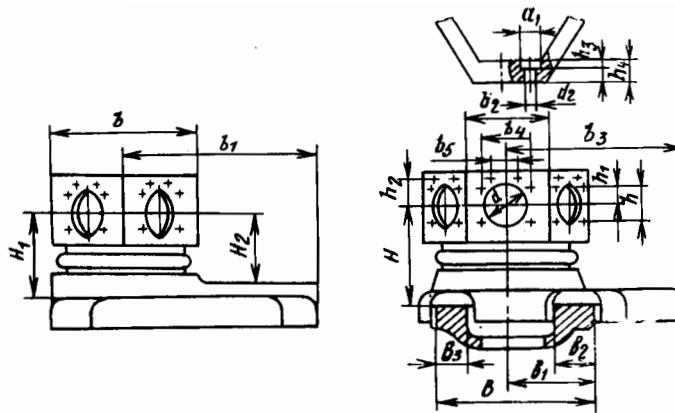
Модель	H	h	D	D ₁	D ₂	H ₁	R	b	b ₁	a' _{max}	a' _{min}	a' _{max}	a' _{min}
ИП365	250	32	320	450	500	166	175	220	90	225	145	220	110
ИП371	315	40	420	600	630	224	216	345	65	325	196	—	—

ПРИСОЕДИНИТЕЛЬНЫЕ БАЗЫ



Шпиндель

Модель	d ₁	d ₂	d ₃	d ₄	D	D ₁	D ₂	l	l ₁
ИП365	85	M16	M10	24A ₃	210	139,719	171,46	28	17,5
ИП371	130	M20	M10	28A ₃	280	196,869	234,96	35	19

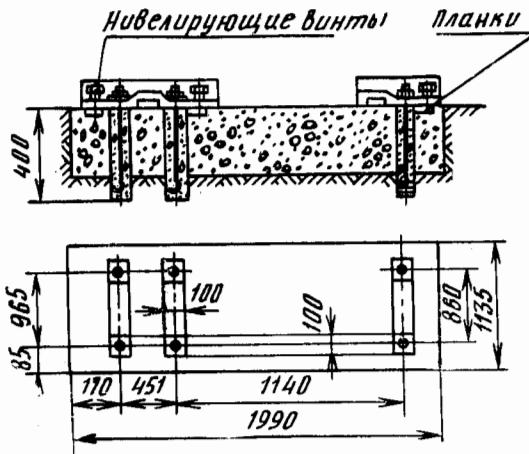


Револьверный суппорт

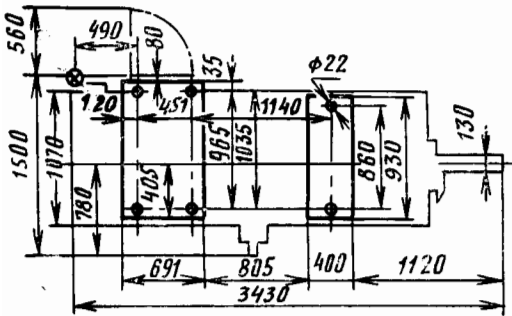
На базе модели	B	B_1	B_2	B_3	H	H_1	H_2	d	b	b_1	b_2
1П365	400	220	100	80	250	212	175	95A	350	475	202
1П371	500	275	125	100	315	262	217	125A	440	585	255

На базе модели	b_3	b_4	b_6	h	h_1	h_2	d_1	d_2	h_3	h_4
1П365	430	115	—	70	35	—	26	17	16	50
1П371	485	150	85	110	35	85	32	22	20	55

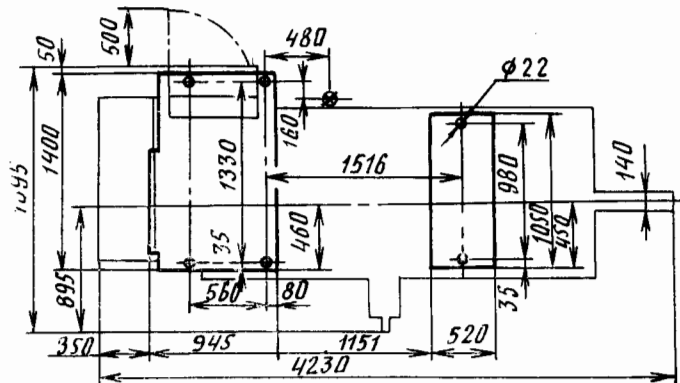
ФУНДАМЕНТ СТАНКА



УСТАНОВОЧНЫЕ ЧЕРТЕЖИ



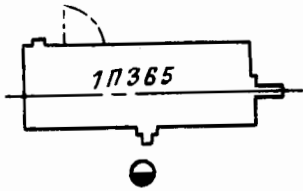
Модель 1П365



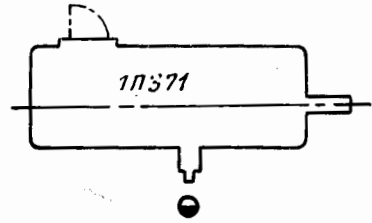
Модель 1П371

ГАБАРИТНЫЙ ПЛАН

Масштаб 1:100



Модель 1П365



Модель 1П371

