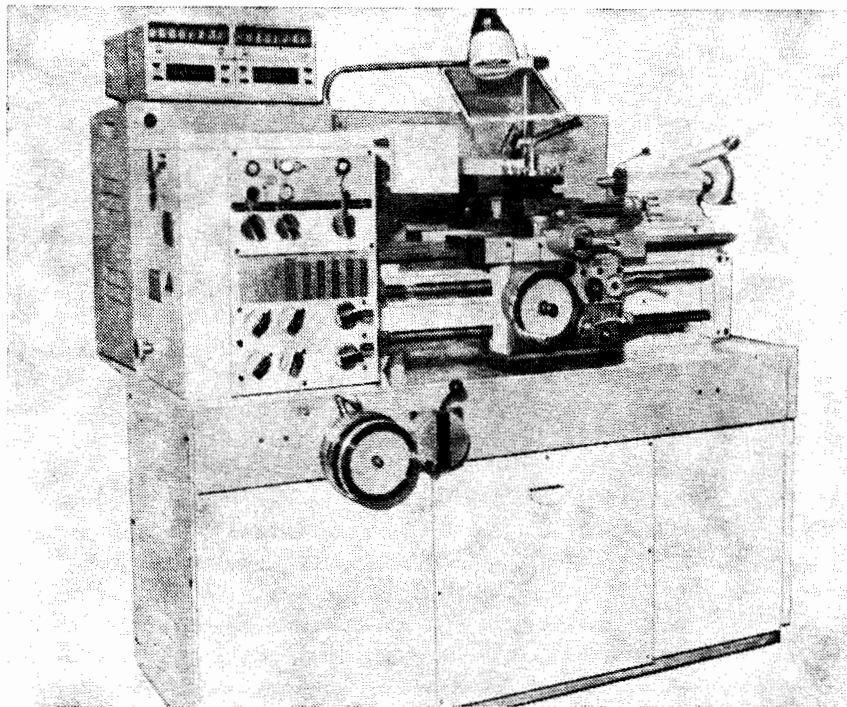


ОДЕССКИЙ СТАНКОСТРОИТЕЛЬНЫЙ ЗАВОД
**СТАНОК ТОКАРНО-ВИНТОРЕЗНЫЙ
ОСОБО ВЫСОКОЙ ТОЧНОСТИ С ЦИФРОВОЙ ИНДИКАЦИЕЙ**
Модель 16Б05АФ1



Предназначен для выполнения различных токарных работ высокой точности, выполняемых в центрах, цанге, патроне и планшайбе, а также для нарезания метрических, дюймовых и модульных резьб.

Класс точности станка А.

Применяется на предприятиях приборостроительной, радиотехнической, инструментальной промышленности и точного машиностроения.

Климатическое исполнение У.4.1.

Разработчик — Одесское СКБ специальных станков.

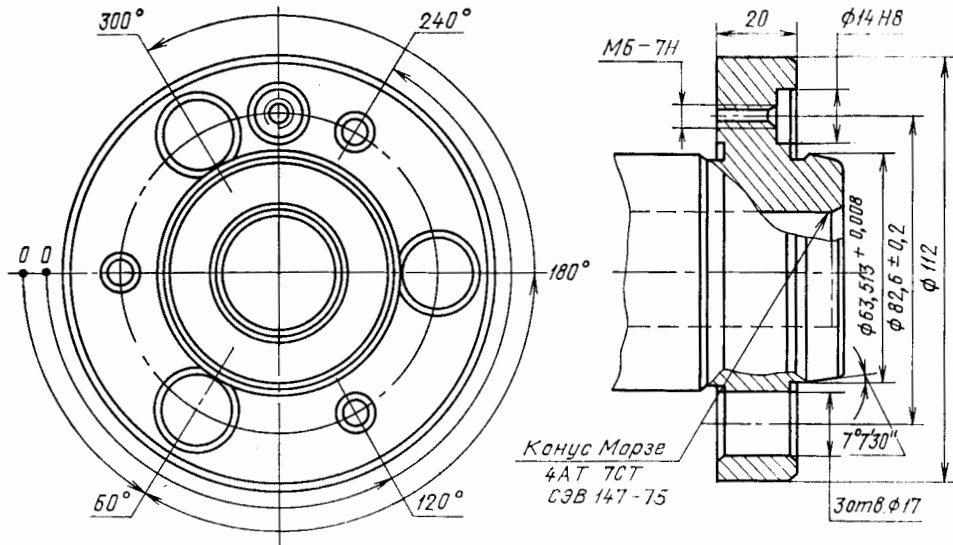
ОСНОВНЫЕ ДАННЫЕ

Наибольший диаметр обрабатываемого изделия над станиной, мм	250	станка без электрооборудования с УЦИ	1330
Наибольшая длина обрабатываемого изделия, мм	500	<i>Электрооборудование</i>	
Наибольший диаметр прутка, проходящего через отверстие в шпинделе, мм	26	Питающая электросеть:	
Количество частот вращения шпинделя	Бесступенчатое регулирование	род тока	Переменный трехфазный
Частота вращения шпинделя, мин ⁻¹	25—2500	частота, Гц	50
Подача, мм/об:		напряжение, В	380
продольная чистовая	0,02—0,14	Тип автомата на вводе	АЕ-2033-10А
нормальная	0,02—0,35	Электродвигатели:	
поперечная	0,5 от величины продольных подач	главного движения:	
		тип	4АХ80В4
		мощность, кВт	15
Дискретность отсчета цифровой индикации, мм:		частота вращения, об/мин	1400
в продольном направлении (ось Z)	0,01	насоса смазки:	
в поперечном направлении (ось X)	0,0005 (0,001)	тип	4АХ7184
		мощность, кВт	0,75
Шаг нарезаемой резьбы:		частота вращения, об/мин	3000
метрической, мм	0,2—28	насоса охлаждения:	
модульной, модуль	0,1—14	тип	X14-22М
дюймовой, ниток на дюйм	96—5	мощность, кВт	0,125
Габарит станка, мм	1700×960×1490	частота вращения, об/мин	2800
Масса, кг:		Корректированный уровень звуковой мощности L _{pA} , дБА, не более	92
станка	1395		

Комплект поставки

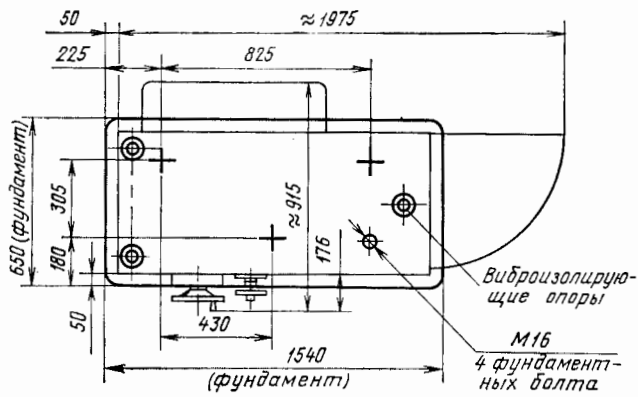
ГОСТ, обозначение	Наименование комплек- тующих изделий	Коли- чество	Основной параметр	ГОСТ, обозначение	Наименование комплек- тующих изделий	Коли- чество	Основной параметр
16Б05АФ1	Станок в сборе			Изделия, поставляемые по требованию заказчика за отдельную плату			
	Изделия и документация, входящие в комплект и стоимость станка			<i>Сменные части</i>			
	<i>Сменные части</i>			16Б04П.000.231	Колесо зубчатое	1	z=20
	Колесо зубчатое	9		16Б04П.000.231-02	»	1	z=21
	Цанга	13		16Б04П.000.231-03	»	1	z=22
	<i>Инструмент</i>			16Б04П.000.231-04	»	1	z=24
	Ключ торцовый	5		16Б04П.000.231-06	»	1	z=26
	Ключ гаечный с от- крытым зевом двусто- ронний	4		16Б04П.000.231-07	»	1	z=28
ГОСТ 2839—80Е	Ключ торцовый для деталей с шестигранным углублением «под ключ»	4		16Б04П.000.231-08	»	1	z=30
ГОСТ 11737—74	Ключ	2		16Б04П.000.231-09	»	1	z=32
ГОСТ 16894—79	Ключ к электрошкафу	1		16Б04П.000.231-10	»	1	z=33
ГОСТ 17199—71	Отвертка слесарно-монтажная	2	L=160; 250 мм	16Б04П.000.231-13	»	1	z=34
	<i>Принадлежности</i>			16Б04П.000.231-15	»	1	z=39
	Зажим цанговый	1		16Б04П.000.231-17	»	1	z=42
ГОСТ 2675—80	Патрон трехлачко- вый самоцентрирующий	1	D=160мм	16Б04П.000.231-18	»	1	z=45
ГОСТ 8742—75	Фланец к патрону	1		16Б04П.000.231-19	»	1	z=48
ГОСТ 13214—79	Центр станочный вра- щающийся	1	Морзе 3	16Б04П.000.231-21	»	1	z=52
	Центр упорный	2	Морзе 3,4	16Б04П.000.231-22	»	1	z=55
	<i>Запасные части</i>			16Б04П.000.231-23	»	1	z=56
	Ремень зубчатый 2-В25-900Ш	1		16Б04П.000.231-24	»	1	z=60
	<i>Приспособления</i>			16Б04П.000.231-25	»	1	z=63
	Упор микрометрический продольный	1		16Б04П.000.231-26	»	1	z=64
	Упор индикаторный поперечный	1		16Б04П.000.231-27	»	1	z=66
	Упор индикаторный продольный	1		16Б04П.000.231-28	»	1	z=67
	<i>Документация</i>			16Б04П.000.231-29	»	1	z=70
	Руководство по эксплу- атации станка (части 1—3)	1		16Б04П.000.231-31	»	1	z=72
	Руководство по эксплу- атации УЦИ Ф5147	1		16Б04П.000.231-33	»	1	z=78
				16Б04П.000.231-34	»	1	z=80
				16Б04П.000.231-35	»	1	z=88
				16Б04А.911.301	Цанга	1	Ø4
				16Б05А.911.301	»	1	Ø4
				16Б05А.911.301-03	»	1	Ø7
				16Б05А.911.301-05	»	1	Ø8
				16Б05А.911.301-07	»	1	Ø11
				16Б05А.911.301-09	»	1	Ø13
				16Б05А.911.301-11	»	1	Ø15
				16Б05А.911.301-13	»	1	Ø17
					<i>Принадлежности</i>		
				16Б05П.912.000	Патрон поводковый	1	
				16Б04П.400.010	Хомутик	1	Ø11—18
				16Б04П.400.020	»	1	Ø18—25
				16Б04П.400.030	»	1	Ø25—36
				16Б05А.963.000	Люнет подвижный	1	
				16Б05П.945.000	Люнет неподвижный	1	
					<i>Приспособления</i>		
				16Б05П.946.000	Резцедержатель задний	1	
				16Б05П.947.000	Резцедержатель быст- росменный	1	
				16Б05П.965.000	Резцедержатель с ус- коренным отводом	1	
				16Б05П.966.000	Патрон поводковый для нарезания многоза- ходных резьб	1	

ПРИСОЕДИНИТЕЛЬНЫЕ БАЗЫ

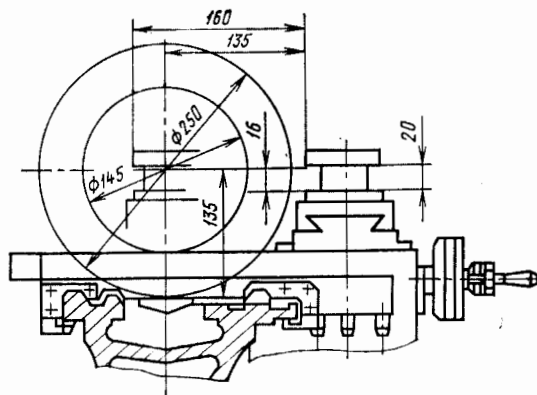


Шпиндель

УСТАНОВОЧНЫЙ ЧЕРТЕЖ



ГАБАРИТ РАБОЧЕГО ПРОСТРАНСТВА



Суппорт