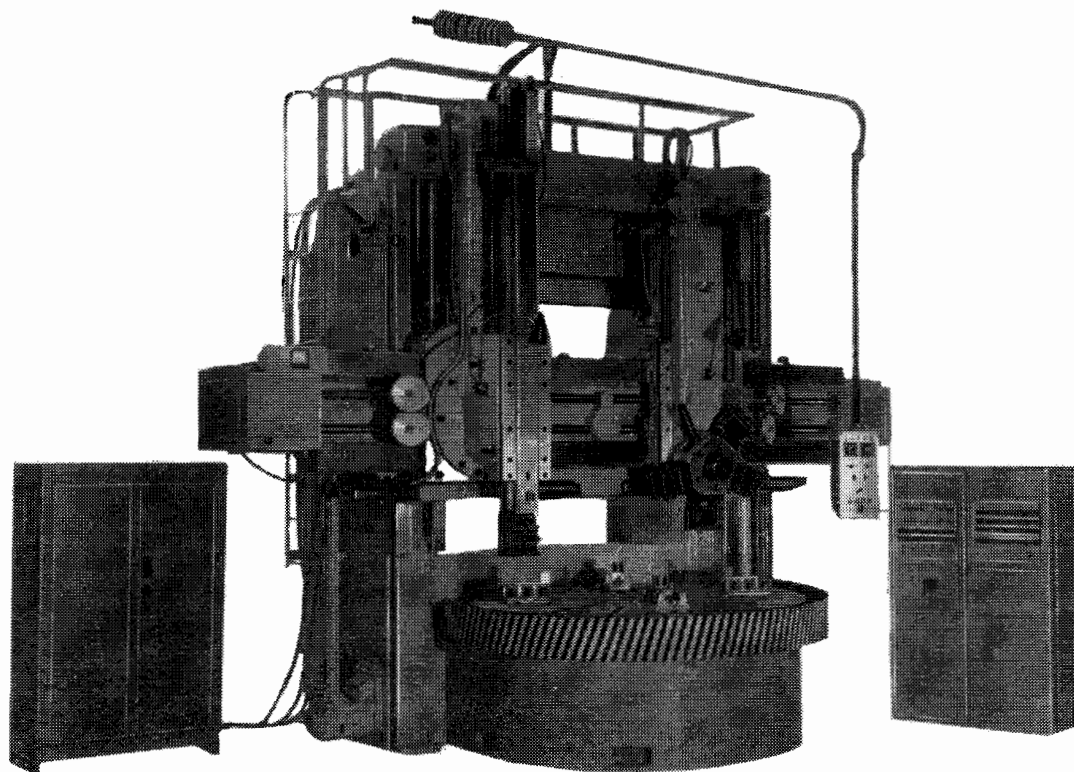


СТАНОК ТОКАРНО-КАРУСЕЛЬНЫЙ ДВУХСТОЕЧНЫЙ

Модель 1525Ф2



Станок предназначен для обработки различных изделий из черных и цветных металлов, на нем можно производить обтачивание и растачивание цилиндрических поверхностей, протачивание торцовых поверхностей прорезание кольцевых канавок, сверление, зенкерование и развертывание центральных отверстий, протачивание скосов и фасок под углом 45° .

Станок имеет два верхних суппорта.

Правый верхний суппорт с пятипозиционной револьверной головкой, которая автоматически поворачивается и фиксируется на каждой позиции.

Станок оснащен устройством числового программного управления (ЧПУ) типа ПЗ2-3М, осуществляющим автоматическое управление обоими суппортами и приводом главного движения по заданной программе, вводимой с перфоленты.

Управление станком может производиться также в режиме ручного ввода данных (преднабора) или в наладочном режиме (от подвесного пульта управления).

Преимущества станка:

универсальность и автоматическое управление, обеспечиваемые устройством ЧПУ;

повышение производительности в 2—2,5 раза по сравнению с универсальным токарно-карусельным станком;

точность и стабильность размеров обрабатываемых поверхностей деталей за счет автоматического управления суппортами, высокой жесткости станка,

предварительной размерной настройки режущего инструмента вне станка;

возможность оптимизации режимов резания в процессе обработки детали без изменения программы, благодаря коррекции скорости вращения планшайбы и подач суппортов;

возможность многостаночного обслуживания благодаря автоматическому управлению;

удобное размещение органов управления станком.

Станок особенно эффективен при обработке деталей сложной конфигурации, с большим количеством обрабатываемых поверхностей, имеющих высокую точность и чистоту.

ОСНОВНЫЕ ДАННЫЕ

Наибольший диаметр устанавливаемого изделия, мм	2500
Наибольшая высота устанавливаемого изделия, мм	1600
Диаметр планшайбы, мм	2240
Наибольшая масса устанавливаемого изделия, кг	18000
Наибольшее перемещение правого револьверного суппорта, мм:	
горизонтальное	1440
вертикальное	1000
Наибольшее перемещение левого суппорта, мм:	
горизонтальное	1390
вертикальное	1200
Количество скоростей планшайбы	18
Частота вращения планшайбы, об/мин	1,6—80
Количество подач суппортов по каждой оси	18
Горизонтальные и вертикальные подачи суппортов, мм/об планшайбы	0,04—16
Скорость установочных перемещений суппортов, мм/мин	5—1800

Привод, габарит и масса станка

Мощность электродвигателя привода главного движения, кВт	40
--	----

Габарит станка без устройства ЧПУ и электрошкафа (длина×ширина×высота), мм	5330×6750×5330
Масса станка без устройства ЧПУ, кг	35500

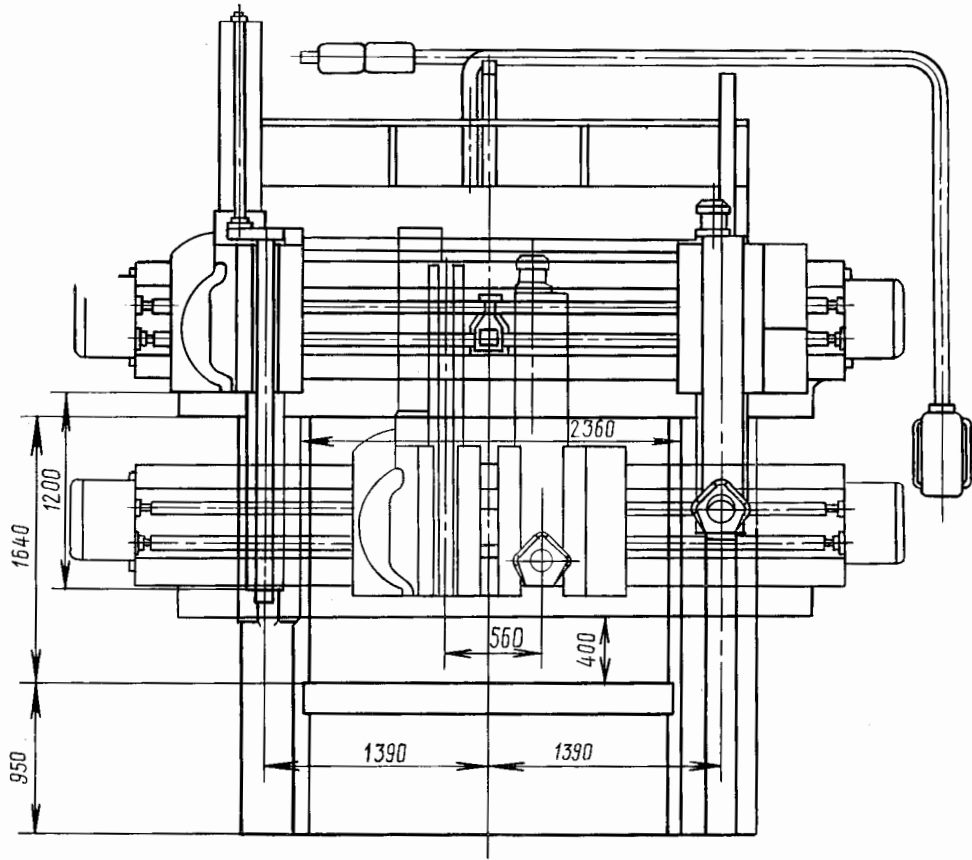
Основные данные устройства ЧПУ

Тип	П32-3М
Вид управления	Позиционное прямолинейное
Количество:	
управляемых координат	6
одновременно управляемых координат	2
Способ задания размеров	Абсолютный
Программоноситель	Восьмидорожечная перфолента
Код	ИСО
Наибольшая величина программируемого перемещения, мм	±9999,99
Дискретность, мм	0,01
Количество коррекций на размер инструмента	18
Наибольшая величина коррекций на размер инструмента	±999,99
Габарит станка (длина×ширина×высота), мм	650±662×1605
Масса станка, кг	350

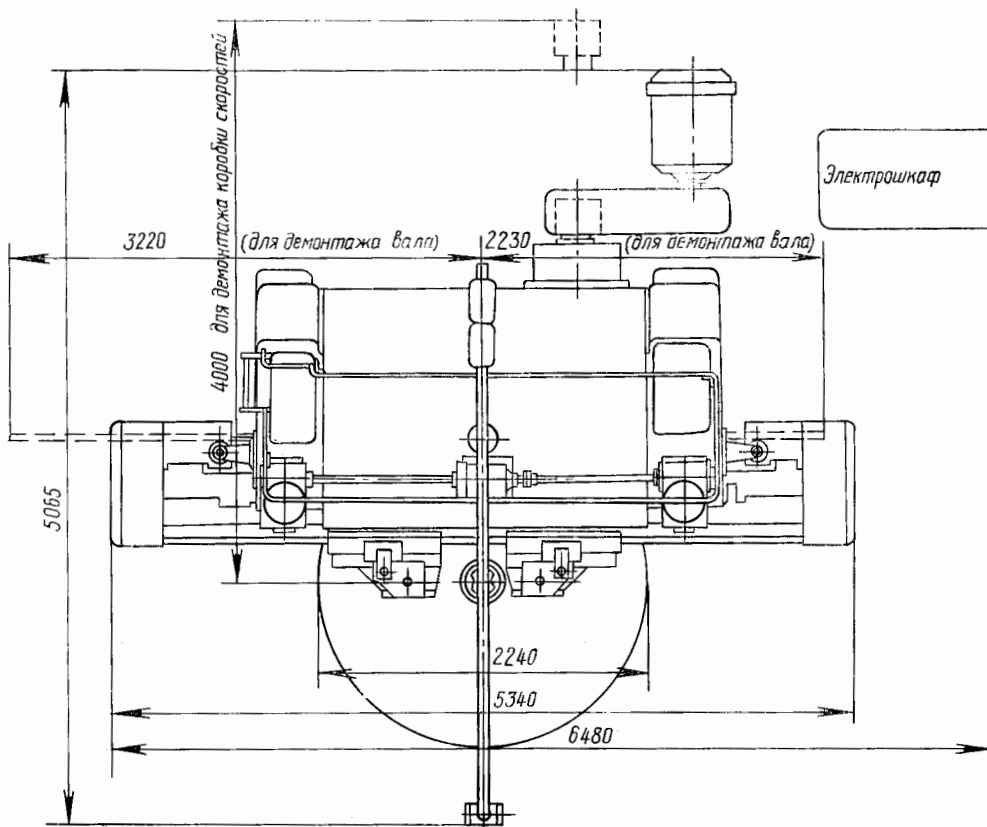
КОМПЛЕКТ ПОСТАВКИ

ГОСТ, обозначение	Наименование комплектующих изделий	Количество	Основной параметр	ГОСТ, обозначение	Наименование комплектующих изделий	Количество	Основной параметр
1525Ф2	Станок в сборе	1			Клиновые ремни	1 компл.	
					Ключи разные	1 компл.	
Изделия, входящие в комплект и стоимость станка				Изделия, поставляемые по особому заказу за отдельную плату			
	Кулачки для закрепления изделия	1 компл.			Прибор для предварительной размерной настройки режущего инструмента вне станка:	1	
	Оправки и резцовые блоки для закрепления режущего инструмента	1 компл.					

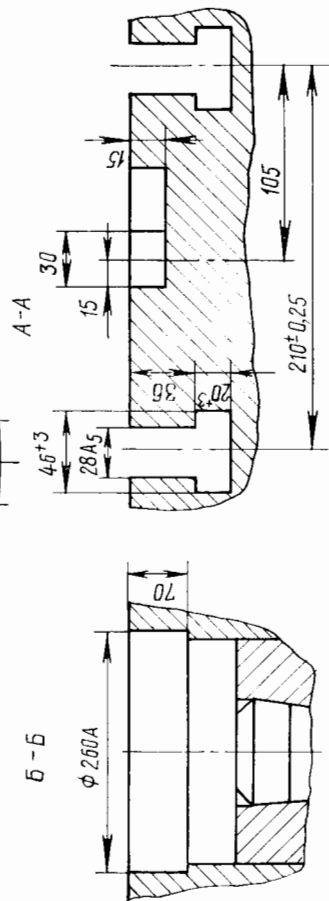
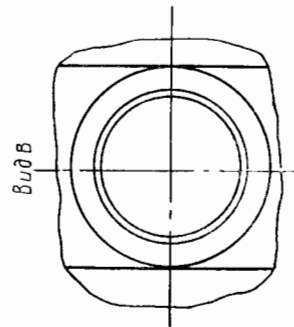
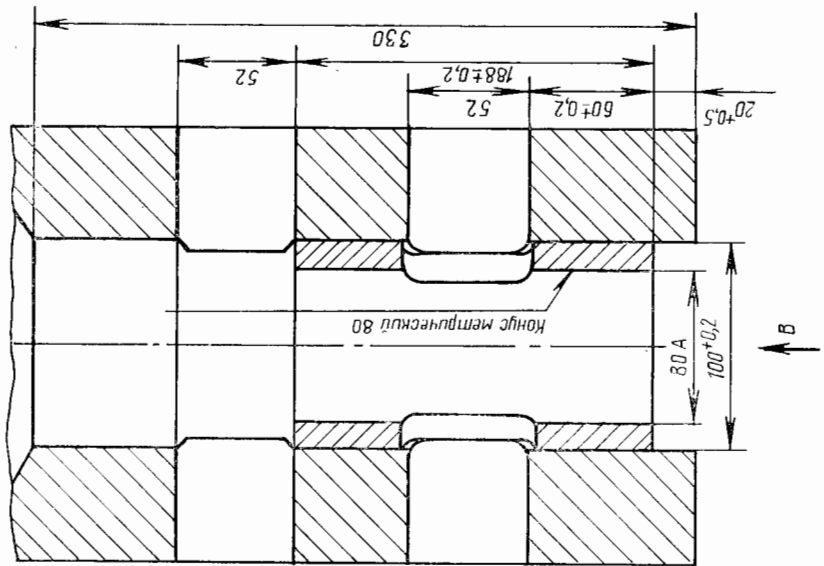
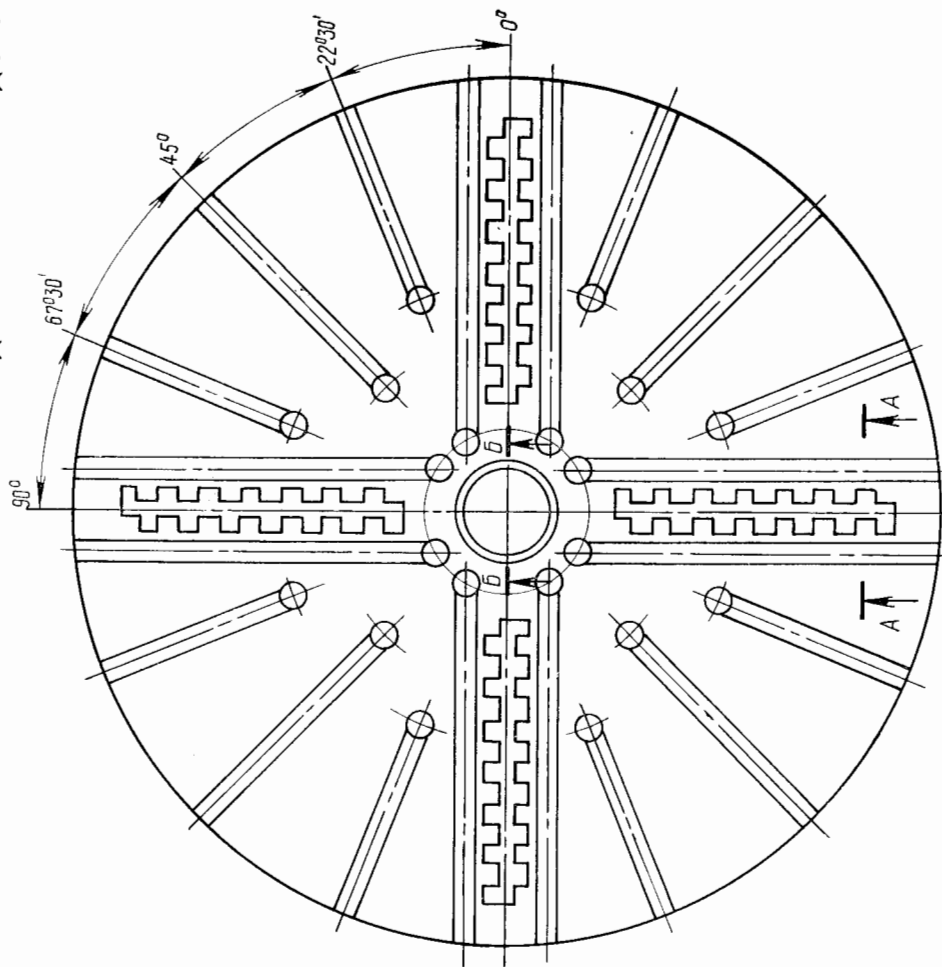
ГАБАРИТ РАБОЧЕГО ПРОСТРАНСТВА



ГАБАРИТ СТАНКА В ПЛАНЕ



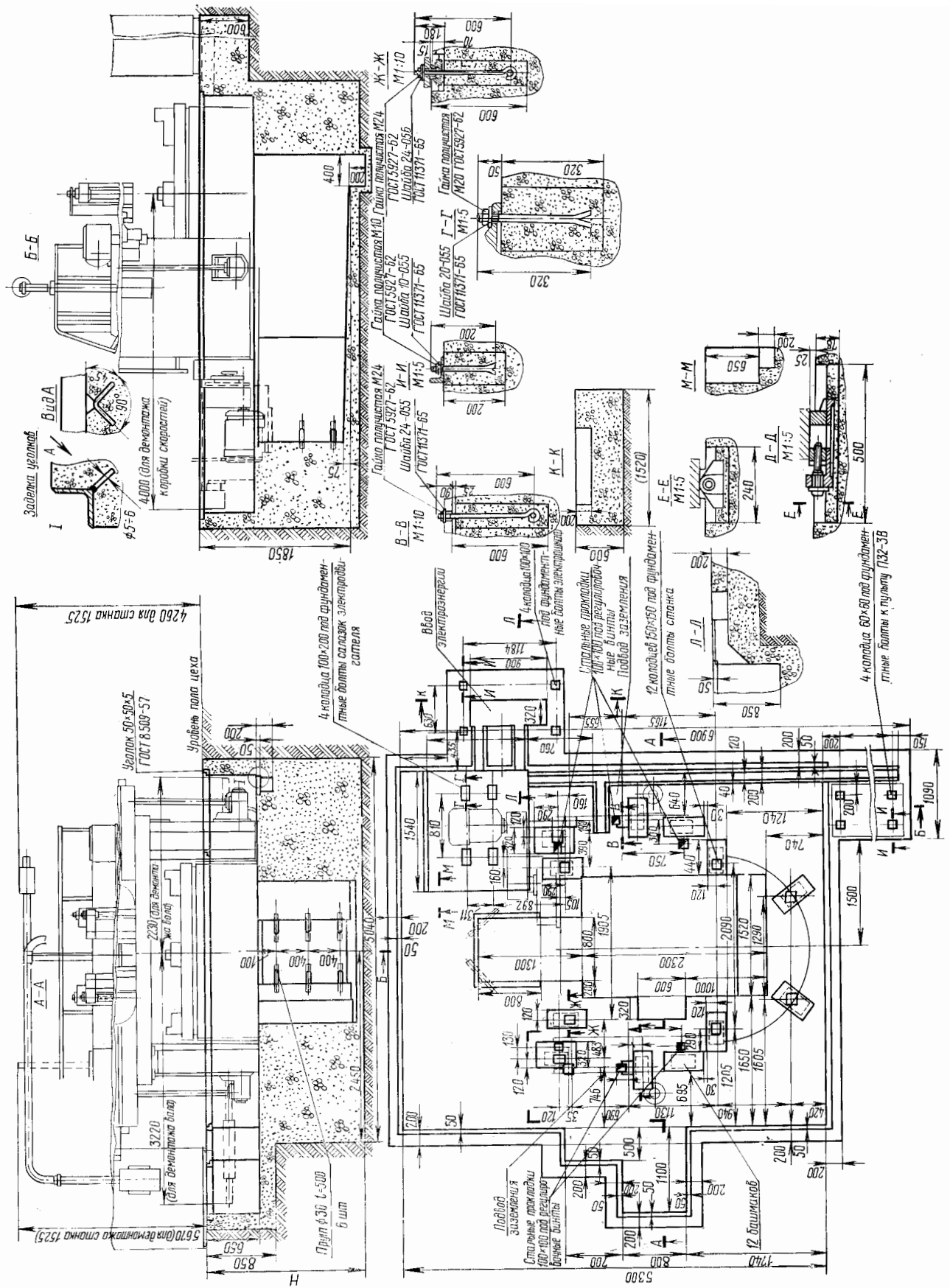
ПОСАДОЧНЫЕ И ПРИСОЕДИНИТЕЛЬНЫЕ БАЗЫ



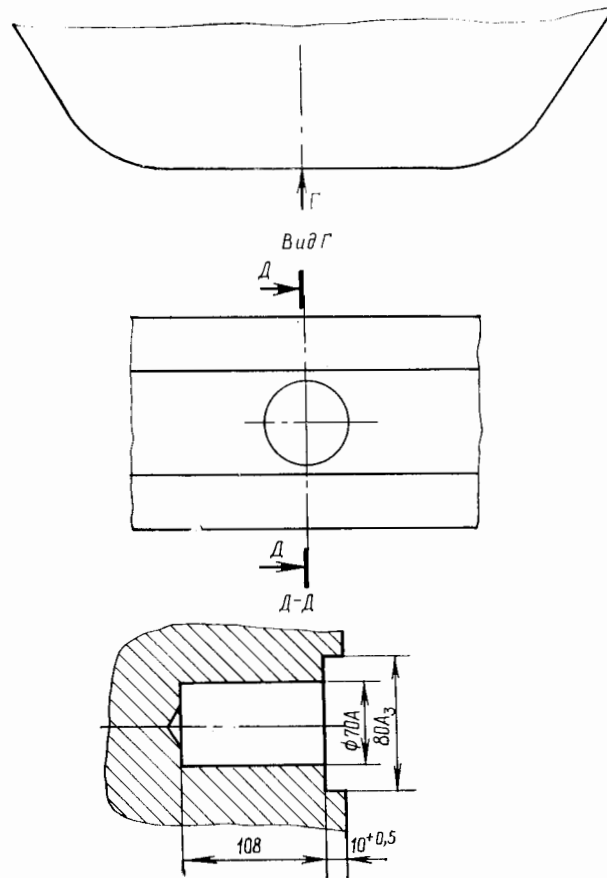
Планшайба

Гнездо левого вертикального суппорта

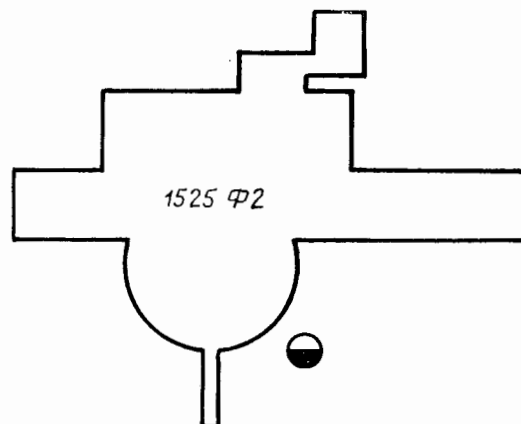
ФУНДАМЕНТ СТАНКА



ГНЕЗДО РЕВОЛЬВЕРНОЙ ГОЛОВКИ



Габаритный план
Масштаб 1 : 100



© НИИМАШ, 1977