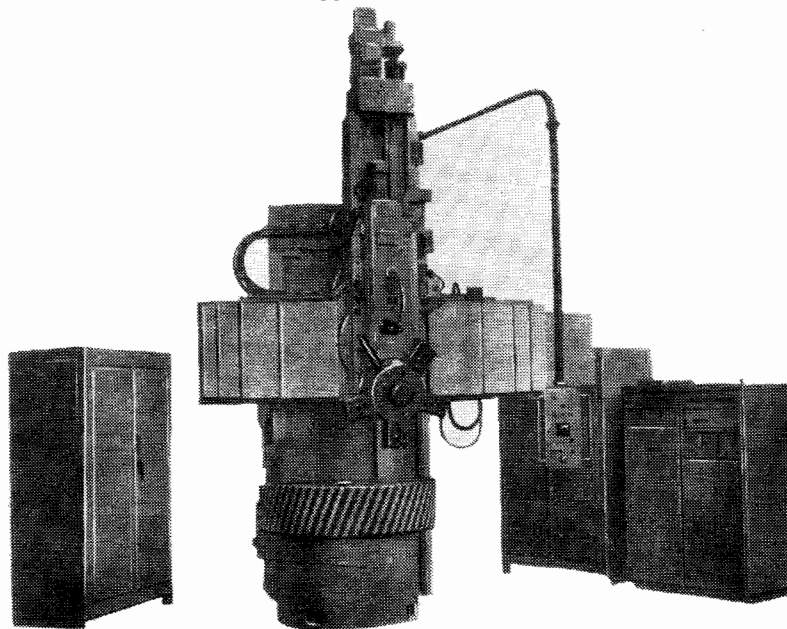


## ТОКАРНО-КАРУСЕЛЬНЫЙ ОДНОСТОЕЧНЫЙ СТАНОК

С ЧИСЛОВЫМ ПРОГРАММНЫМ УПРАВЛЕНИЕМ

Модель 1512Ф3



Станок предназначен для обработки различных изделий из черных и цветных металлов.

На станке можно производить обтачивание и растачивание поверхностей деталей с прямолинейными и криволинейными образующими, протачивание торцовых поверхностей, прорезание кольцевых канавок, сверление, зенкерование и развертывание центральных отверстий, нарезание резьбы резцами.

Станки оснащены устройством ЧПУ типа Н55-2, осуществляющим автоматическое управление верхним револьверным суппортом и приводом главного движения по заданной программе, вводимой с перфоленты.

Преимущества станка: универсальность, обеспе-

чиваемая устройством ЧПУ; производительность, в два—четыре раза выше производительности универсального токарно-карусельного станка, оснащенного электрокопировальным устройством; автоматическое управление обеспечивает многостаночное обслуживание.

Точность и стабильность размеров обрабатываемых поверхностей деталей обеспечивается за счет автоматического управления суппортом, высокой жесткости станка, применения высокоточных элементов конструкций, предварительной настройки режущего инструмента вне станка.

Особенно эффективны станки при обработке деталей сложной конфигурации с большим количеством обрабатываемых поверхностей, имеющих высокую точность.

## ОСНОВНЫЕ ДАННЫЕ

Наибольший диаметр устанавливаемого изделия, мм	1250
Наибольшая высота устанавливаемого изделия, мм	1000
Диаметр планшайбы, мм	1120
Наибольшая масса устанавливаемого изделия, кг	4000
Наибольшее перемещение револьверного суппорта, мм:	
горизонтальное	775
вертикальное	700
Количество позиций револьверной головки	5
Наибольшая высота сечения резца, мм	50
Количество ступеней чисел оборотов планшайбы	18
Частота вращения планшайбы, об/мин	5—250
Регулирование подач суппорта	Бесступенчатое
Вертикальные и горизонтальные подачи суппорта, мм/мин	3—300
Наибольшая скорость установочных перемещений суппорта, мм/мин	3000
Наибольший шаг нарезаемой резьбы, мм	40

### Привод, габарит и масса станка

Питающая электросеть:	
род тока	Переменный трехфазный
частота, гц	50
напряжение, в	380

Мощность электродвигателя привода главного движения, кВт	30
Наибольший крутящий момент, кгс·м	1250
Насос смазки стола и коробки скоростей:	
тип	БГ11-22
производительность, л/мин	18
Габарит станка без устройства ЧПУ (длина × ширина × высота), мм	2880 × 3220 × 4980
Масса станка с электрооборудованием и устройством ЧПУ, кг	15000

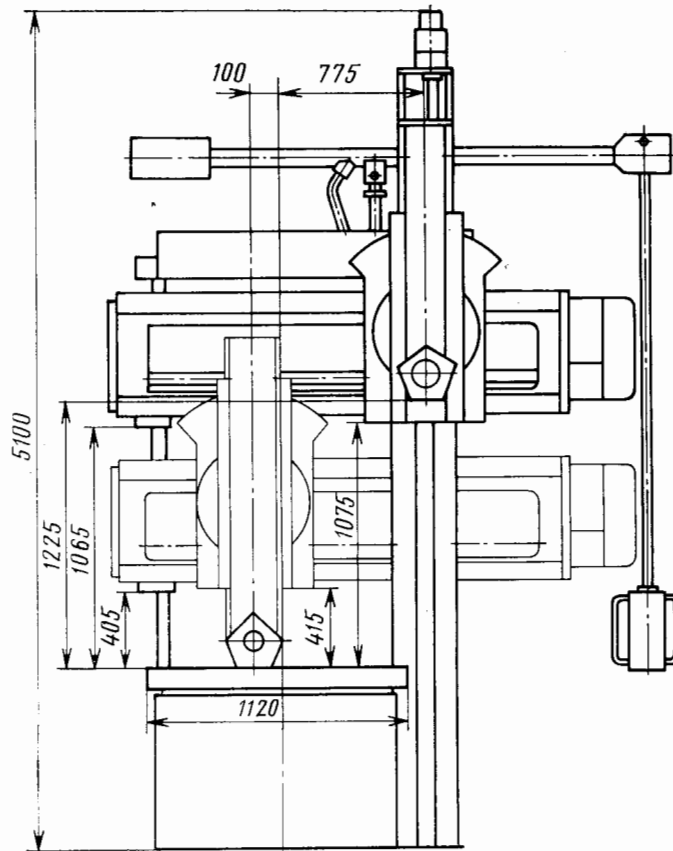
### Система числового программного управления

Тип	N55-2
Вид управления	Контурное
Количество управляемых координат	5 (используется 2)
Программонеситель	Восьмидорожечная перфолента
Код	ИСО-7 бит
Вид интерполяции	Линейная и круговая
Наибольший радиус интерполяции, мм	5000
Точность интерполяции, мм	0,01
Наибольшая величина программируемого перемещения, мм	9999,99
Дискретность, мм	0,01
Величина коррекции положения инструмента, мм	999,99
Коррекция подач, % от запрограммированной	10—110
Габарит (длина × ширина × высота), мм	1750 × 820 × 1370
Масса, кг	550

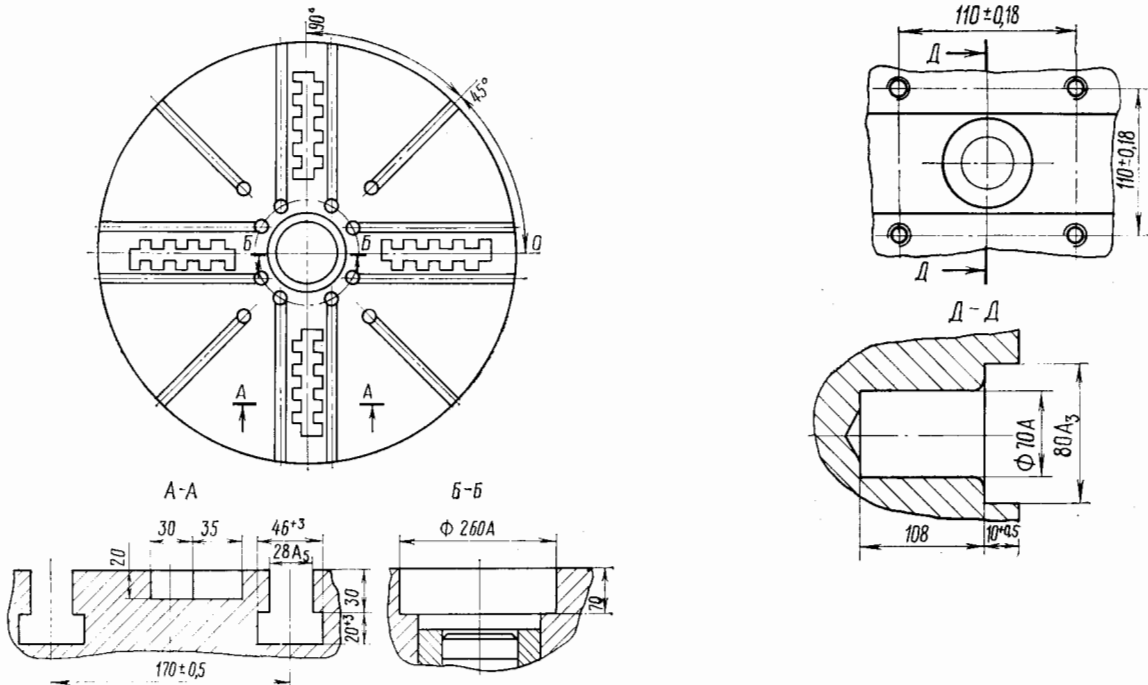
## КОМПЛЕКТ ПОСТАВКИ

ГОСТ, обозначение	Наименование комплектующих изделий	Количество	Основной параметр	ГОСТ, обозначение	Наименование комплектующих изделий	Количество	Основной параметр
1512Ф3	Станок в сборе	1		16.09.001А	Кулачок	4	
<b>Изделия и документация, входящие в комплект и стоимость станка</b>				17.09.004	Оправка расточная резцовая	1	
541.09.005	Ключ кулачковый	1	S = 24	16.09.005	Оправка для инструмента с конусным хвостовиком	1	
541.09.207А	Ключ для крепления кулачков и поворотных салазок	1	S = 36	25Ф2.09.008	Резцедержатель в сборе	4	
	Ключ для деталей с шестигранным углублением «под ключ»	3	S = 7; 10; 14	ГОСТ 1284—68	Ремень	6	B-3000Т
ИС 63—2	Ключ торцовый	1	S = 22		Руководство по эксплуатации. Части 1 и 2	1	
ИС 63—3	Ключ для регулирования гаек клиньев	1		<b>Изделия, поставляемые по особому заказу за отдельную плату</b>			
ИС 66—1	Отвертка	1	3 × 4 × 150		Прибор для размерной настройки инструмента вне станка	1	
ГОСТ 3643—54	Шприц штоковый, тип I	1	200 см <sup>3</sup>				

ГАБАРИТ РАБОЧЕГО ПРОСТРАНСТВА



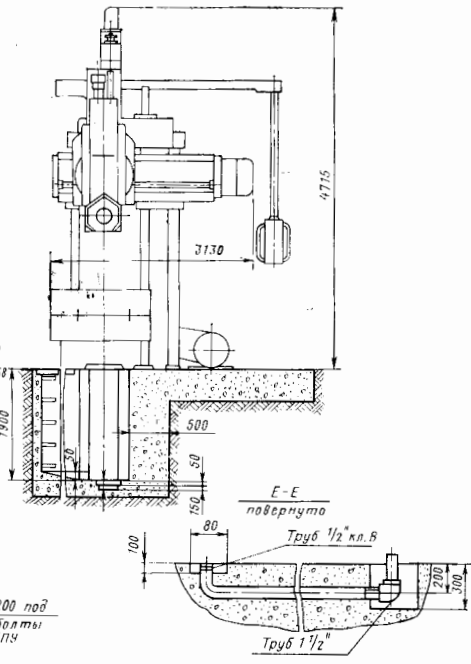
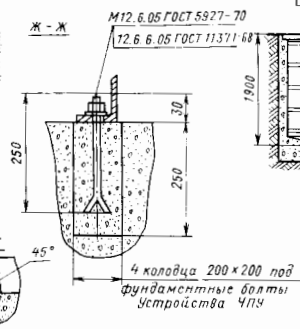
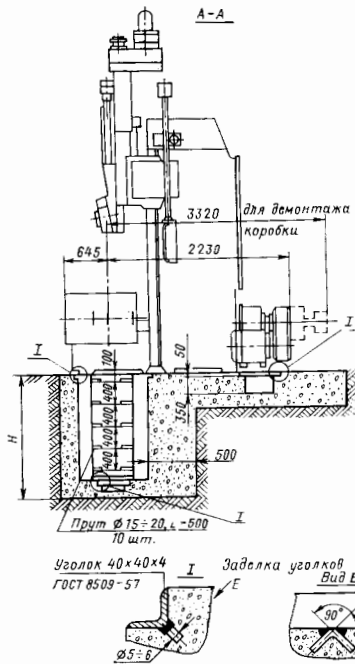
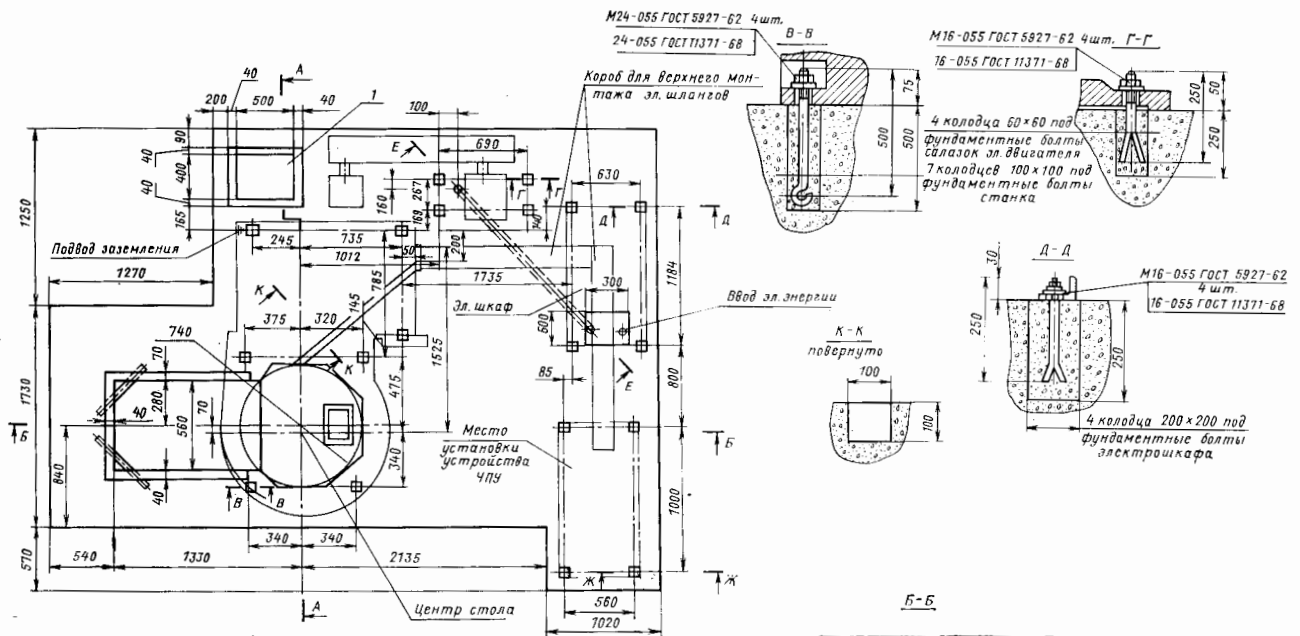
ПОСАДОЧНЫЕ И ПРИСОЕДИНИТЕЛЬНЫЕ БАЗЫ



Планшайба

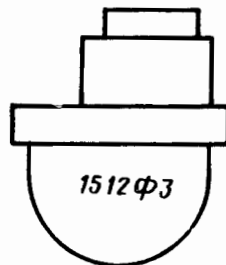
Гнездо револьверной головки

# ФУНДАМЕНТ



## ГАБАРИТНЫЙ ПЛАН

Масштаб 1:100



© НИИМАШ, 1978