

## 3. Станки строгальной и долбежной групп

## 03. Станки поперечно-строгальные

## ПОПЕРЕЧНО-СТРОГАЛЬНЫЙ СТАНОК С ПОВОРОТНЫМ СТОЛОМ

## Модель 7303Т

Разработчик и изготовитель — 0221548, Оренбургский станкостроительный завод  
(460513, г. Оренбург, ул. Ногина, 6)

Предназначен для обработки резцом горизонтальных, вертикальных, наклонных плоских и фасонных поверхностей, а также для прорезания пазов и канавок.

Используется для работ в ремонтных и инстру-

ментальных цехах различных отраслей промышленности.

Класс точности станка — Н по ГОСТ 8—82Е.

Вид климатического исполнения УХЛ4, 04 по ГОСТ 15150—69.

## ОСНОВНЫЕ ДАННЫЕ

Ход ползуна наибольший номинальный по ГОСТ 1105—74, мм	320	обрабатываемой поверхности:	
Наибольшее расстояние от опорной поверхности резца до станины, мм	420	верхней	320×370
Наибольшая величина перестановки ползуна, мм, не менее	270	боковой	320×125
Наибольшее расстояние между рабочей поверхностью стола в неперевернутом положении и направляющими ползуна, мм, не менее	400	Наибольшая величина перемещения суппорта до входа в станину, мм, не менее	125
Размер верхней рабочей поверхности стола (длина×ширина), мм:		Наибольший угол поворота суппорта до входа в станину, град, не менее	±60
по ГОСТ 1105—74	320×280	Наибольший угол поворота основной доски резцедержателя, град, не менее	±15
при его повороте	280×280	Наибольший угол поворота стола, град, не менее	±90
Количество пазов на рабочих поверхностях стола:		Размеры сечения резца по ГОСТ 1105—74, мм	25×16
верхней	3	Число ступеней скорости перемещения ползуна	4
боковой	3	Частота ходов ползуна, дв. ход/мин	23,6—190
Размеры пазов стола, мм:		Число горизонтальных подач стола	16
расстояние между пазами по ГОСТ 6569—75	80	Горизонтальные подачи стола, мм/дв. ход	0,1—1,6
ширина пазов стола по ГОСТ 1574—75	14	Число вертикальных подач стола	16
Наибольшая величина перемещения стола в неперевернутом положении, мм, не менее:		Вертикальные подачи стола, мм/дв. ход	0,05—0,8
в горизонтальном направлении	370	Наибольшее допустимое усилие резания на ползуне, Н	9000
в вертикальном направлении	330	Мощность, кВт:	
Наибольшие размеры, мм:		привода главного движения	1,4
устанавливаемой заготовки	400×650×400	суммарная	2,4
		Габарит станка, мм, не более	1620×940×1420
		Масса станка с электрооборудованием (без принадлежностей), кг, не более	800

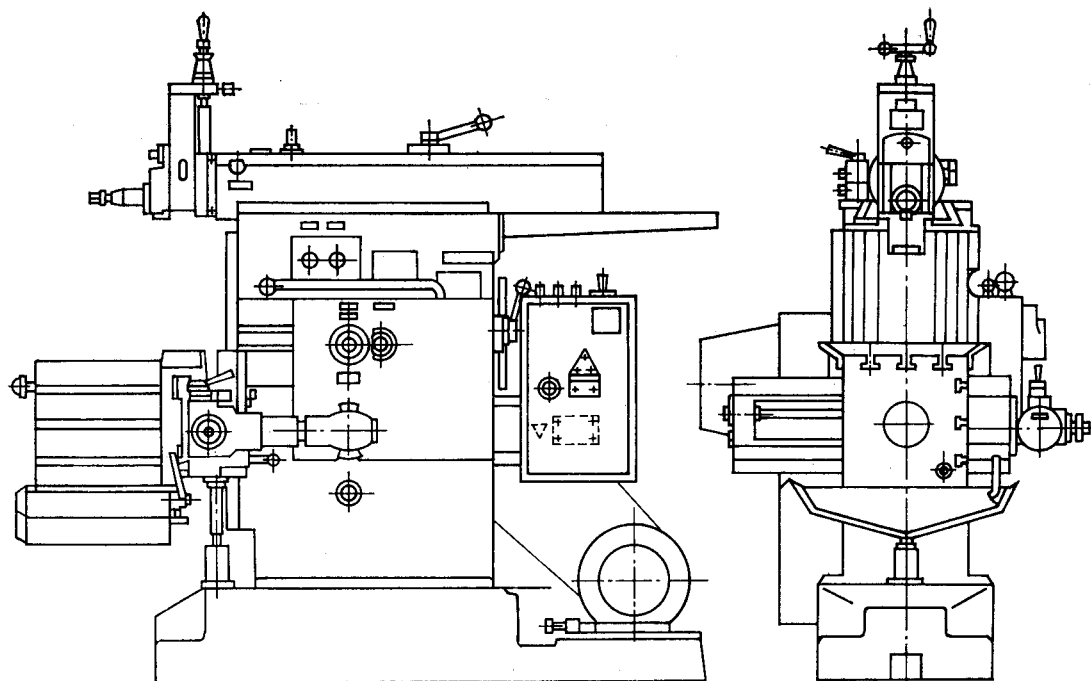
## КОМПЛЕКТ ПОСТАВКИ

ГОСТ, обозначение	Наименование комплектующих изделий	Количество	Примечание
7303Т	Станок в сборе		

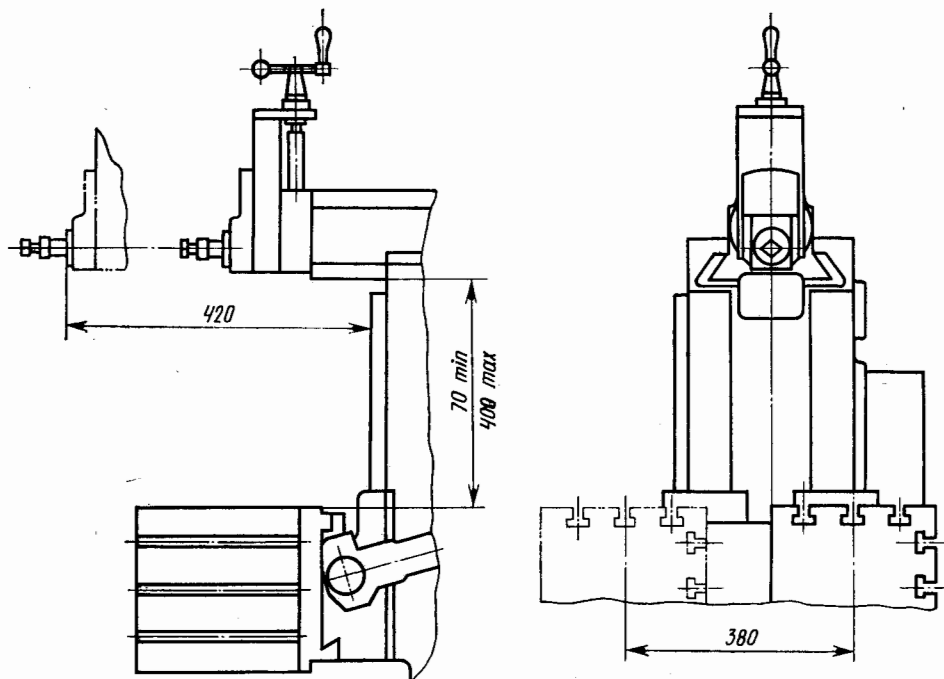
### Входят в комплект и стоимость станка

<i>Запасные части</i>			
ГОСТ 1182—77	Электролампа МО24-40	2	Только для экспорта по спецификации поставщика
	Комплект запасных частей к магнитному пускателю	1	
<i>Инструмент и принадлежности</i>			
ГОСТ 2839—80Е	Ключ гаечный	3	12×14; 17×19; 22×24
7Е35.91.011	Ключ для замка электрошкафа	1	
7303.90.010А	Рукоятка	1	
7303Т.90.030	Рукоятка	1	
ТУ37.372.054—88	Шприц ШЦ-3911010	1	
ТУ37.372.053—88	Головка 4	1	
ГОСТ 14904—80	Тиски станочные 7200-0215-01	1	
ГОСТ 13152—67	Болт 7002-2494	2	
ГОСТ 5927—70	Гайка М12-6Н.6	2	
ГОСТ 11371—78	Шайба 12.05	2	
ГОСТ 1284.1—80	Ремень А-1800Т	3	

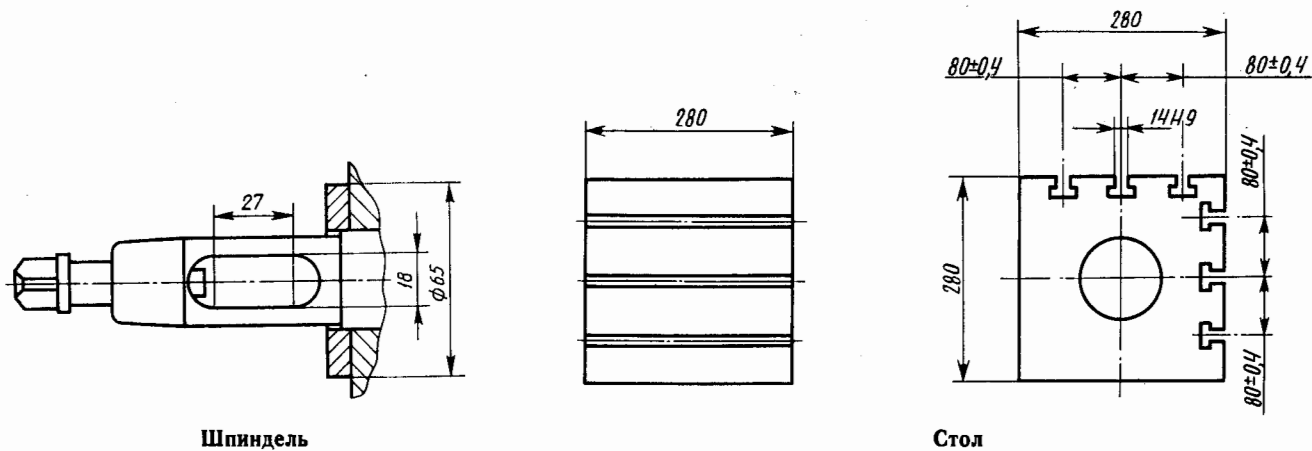
### ОБЩИЙ ВИД



ГАБАРИТ РАБОЧЕГО ПРОСТРАНСТВА



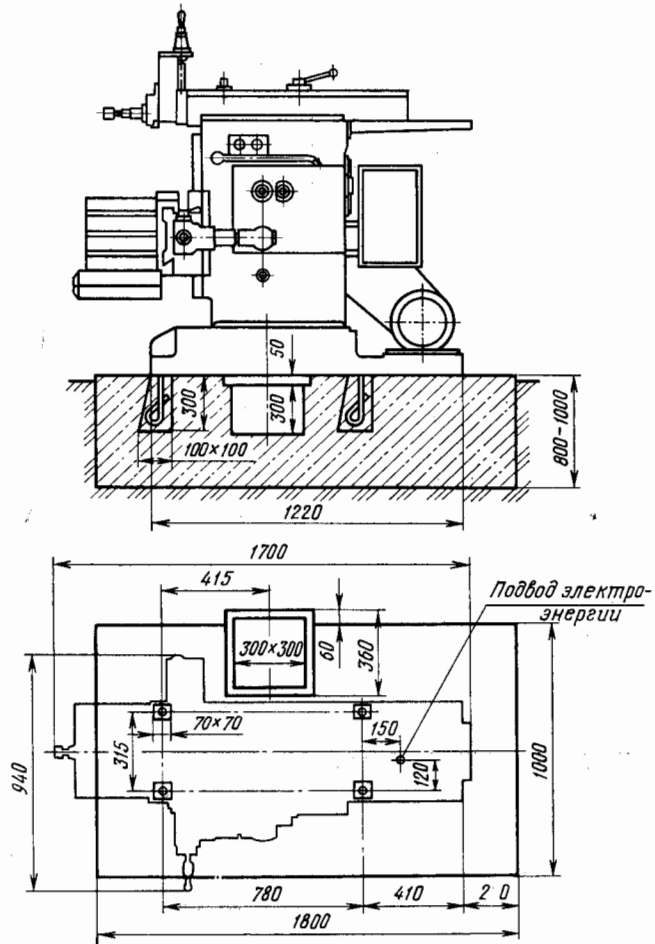
ПОСАДОЧНЫЕ И ПРИСОЕДИНИТЕЛЬНЫЕ БАЗЫ



Шпиндель

Стол

# УСТАНОВОЧНЫЙ ЧЕРТЕЖ



Глубина заложения фундамента принимается в зависимости от грунта