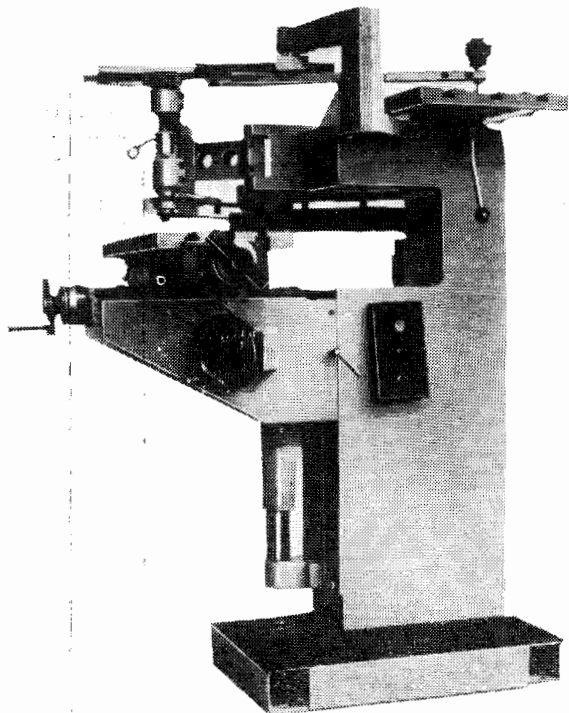


5. Станки фрезерной группы

05. Станки копировально-фрезерные

ЛЬВОВСКИЙ ЗАВОД ФРЕЗЕРНЫХ СТАНКОВ  
СТАНОК ГРАВИРОВАЛЬНЫЙ  
КОПИРОВАЛЬНО-ФРЕЗЕРНЫЙ С ПАНТОГРАФОМ  
Модель 6Г463



Станок предназначен для выполнения гравировальных и мелких копировально-фрезерных работ в контурном режиме.

На станке можно производить гравирование надписей и узоров на штемпелях, табличках, платах,

панелях, лимбах, линейках, шкалах, а также фрезерование неглубоких пресс-форм для пластмассы и резины.

Работа по контршаблону при помощи плоского копира позволяет производить гравирование различных надписей и узоров на пространственно сложных поверхностях.

Закрепив неподвижно шпиндель при помощи специального кронштейна, можно производить мелкие фрезерные работы, перемещая вручную стол изделия.

Движение копирования на станке осуществляется вручную перемещением трейсера ощупывающего устройства по контуру копира.

Станок может применяться в механических, механосборочных и инструментальных цехах машиностроительных предприятий.

Класс точности станка Н по ГОСТ 8—77.

Шероховатость обработанной поверхности  $R_a 2,5$  мкм.

Средний уровень звука LA не должен превышать 71 дБА.

Статическая нагрузка 260 кг, динамическая нагрузка 280 кг.

Год серийного выпуска — 1982.

Проектная организация — Львовский завод фрезерных станков.

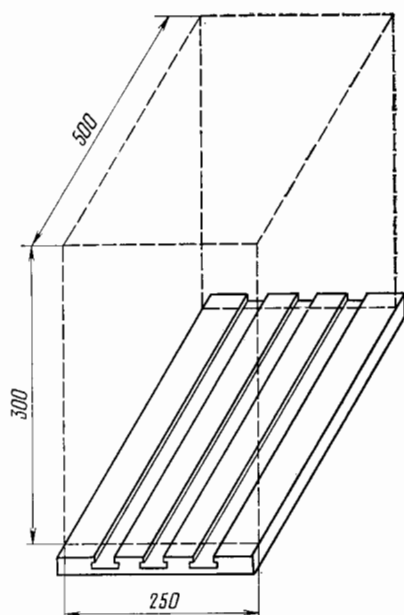
## ОСНОВНЫЕ ДАННЫЕ

Масштаб копирования . . . . .	1:1—1:100	поперечное . . . . .	0,03
Диаметр наибольшей окружности, обслужи- ваемой пантографом при масштабе копи- рования 1:1, мм . . . . .	210	вертикальное . . . . .	0,025
Размеры стола изделия, мм:		Поворот стола копира, град. . . . .	360
ширина . . . . .	250	Величина микрометрического перемеще- ния шпинделя, мм . . . . .	1
длина . . . . .	500	Цена деления лимба микрометрического перемещения шпинделя, мм . . . . .	0,05
Число Т-образных пазов стола изделия . . . . .	3	Величина хода быстрого подвода шпинде- ля, мм . . . . .	5
Ширина паза стола изделия, мм . . . . .	14H8	Величина перемещения шпинделя при ра- боте по контршаблону, мм . . . . .	10
Расстояние между пазами, мм . . . . .	63	Частота вращения шпинделя, об/мин . . . . .	1250—20 000
Размеры стола копира, мм:		Количество скоростей шпинделя . . . . .	13
ширина . . . . .	320	<b>Привод, габарит и масса станка</b>	
длина . . . . .	400	Питающая электросеть:	
Число Т-образных пазов стола копира . . . . .	3	род тока . . . . .	Переменный трехфазный
Ширина паза стола копира, мм . . . . .	14H8	частота тока, Гц . . . . .	50
Расстояние между пазами, мм . . . . .	100	напряжение, В . . . . .	380
Перемещение стола изделия, мм:		Тип автомата на вводе . . . . .	АЕ-2016-10НИЗ
продольное . . . . .	300	Номинальный ток расцепителей вводного автомата, А . . . . .	1
поперечное . . . . .	200	Количество электродвигателей . . . . .	1
вертикальное . . . . .	300	Электродвигатель главного движения:	
Перемещение стола изделия на один обо- рот лимба, мм:		тип . . . . .	4АА56В2У3
продольное . . . . .	5	мощность, кВт . . . . .	0,25
поперечное . . . . .	5	частота вращения, об/мин . . . . .	2770
вертикальное . . . . .	2,5	Габарит станка, мм . . . . .	1120×1000×1260
Перемещение стола изделия на одно деле- ние лимба, мм:		Масса станка с электрооборудованием, кг . . . . .	260
продольное . . . . .	0,05		

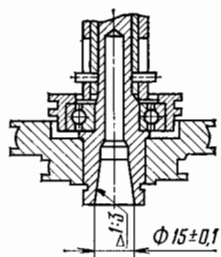
## КОМПЛЕКТ ПОСТАВКИ

ГОСТ, обозначение	Наименование комплек- тующих изделий	Коли- чество	Основной параметр	ГОСТ, обозначение	Наименование комплек- тующих изделий	Коли- чество	Основной параметр
6Г46З	Станок в сборе	1		6464.43.00.000	Накладной стол шабло- нов	1	
	<b>Изделия и документация, входящие в комплект и стоимость станка</b>			6464.44.00.000	Тумбочка для принад- лежностей	1	
	Запасные части для экс- плуатации станка	1 компл.		5464.45.00.000	Пенал с дополнительным набором цифр, букв и математических зна- ков	1	
	Инструмент и принад- лежности для обслу- живания станка	1 компл.		6464.47.00.000	Приспособление для по- строчного копирования	1	
	Руководство по эксплу- тации	1		6464.48.00.000	Приспособление для за- точки гравировальных резцов	1	
	<b>Изделия, поставляемые по особому заказу за отдельную плату</b>			6464.49.00.000	Буквенный шаблон	1	
6464.41.00.000	Делительное приспособ- ление	1		6464.50.00.000	Цифровой шаблон	1	
6464.42.00.000	Поворотные тиски	1					

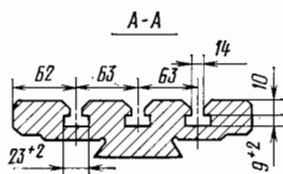
**ГАБАРИТ РАБОЧЕГО  
ПРОСТРАНСТВА**



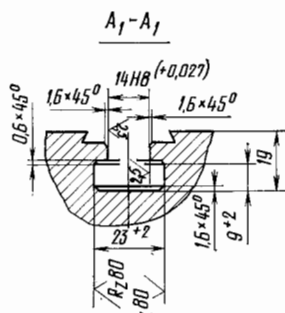
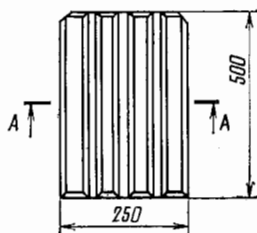
**ПОСАДОЧНЫЕ И ПРИСОЕДИНИТЕЛЬНЫЕ БАЗЫ**



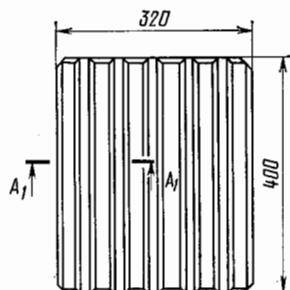
*Эскиз конца шпинделя*



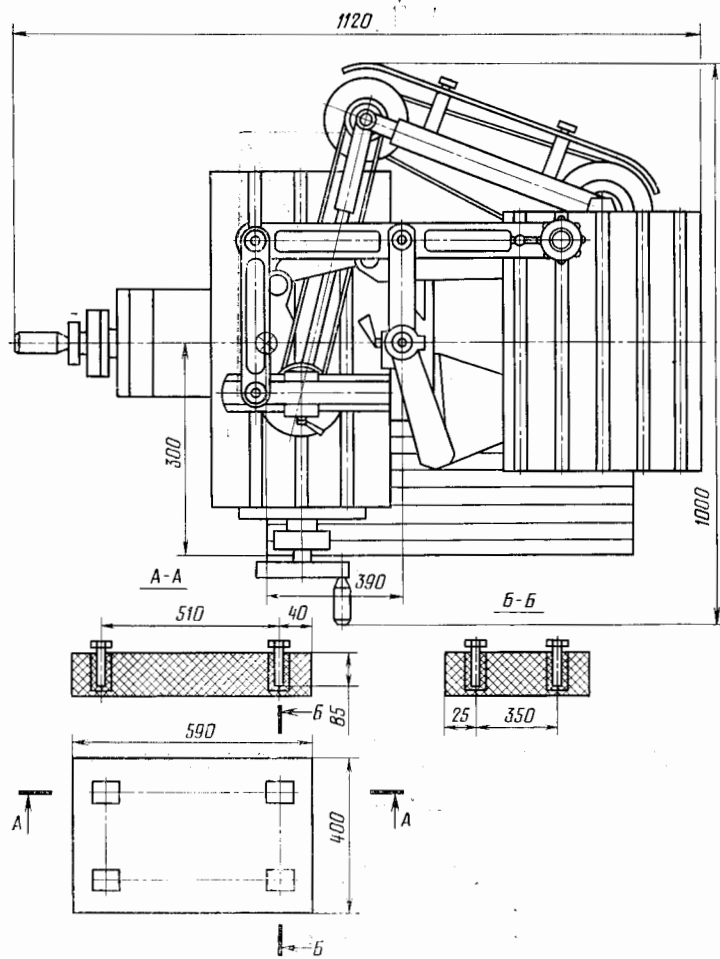
*Стол изделия*



*Стол копира*



УСТАНОВОЧНЫЙ И ФУНДАМЕНТНЫЙ ЧЕРТЕЖ



ГЛАРИТНЫЙ ПЛАН

Масштаб 1:50

