

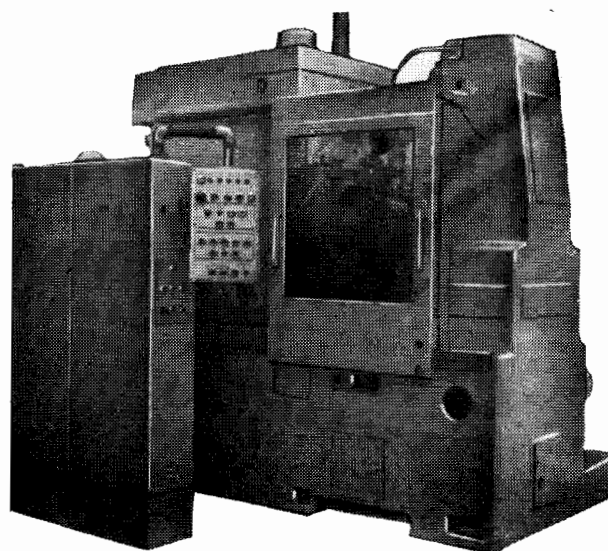
6. Станки зубообрабатывающей группы

04. Станки зубофрезерные
для цилиндрических колес

ВИТЕБСКИЙ СТАНКОСТРОИТЕЛЬНЫЙ ЗАВОД им. КОМИНТЕРНА

СТАНОК ЗУБОФРЕЗЕРНЫЙ ПРОДУКЦИОННЫЙ

Модель 53А23



Станок предназначен для нарезания зубьев прямозубых и косозубых цилиндрических колес в крупносерийном и массовом производстве.

Класс точности станка — Н по ГОСТ 8—77.

Станок имеет вертикальную компоновку (ось изделия располагается вертикально). Подвижная суппортная стойка находится с левой стороны, а неподвижная стойка верхнего центра — с правой. Суппорт вместе с салазками перемещается по вертикальному направляющему стойки. Контрподдержка с верхним центром перемещается гидроцилиндром по вертикальным направляющим задней стойки.

Станок можно встраивать в автоматическую линию. Стружка сбрасывается магнитным транспортером в специальный ящик, установленный сзади станка с правой стороны.

Станок принят к серийному производству в 1978 г.

Проектная организация — Экспериментальный научно-исследовательский институт металлорежущих станков (ЭНИМС).

ОСНОВНЫЕ ДАННЫЕ

Наибольший диаметр устанавливаемого изделия, мм	200	Ширина выходного лотка транспортера, мм	195
Наибольшая длина зуба нарезаемых прямозубых колес наибольшего диаметра, мм	180	Наибольший угол наклона зубьев нарезаемых колес, град	± 45
Наибольший модуль нарезаемых колес, мм: при использовании в серийном производстве	9	Диаметр стола, мм	250
при использовании на производственных режимах в крупносерийном и массовом производстве	5	Размеры выточки цилиндрической в отверстии стола, мм	
		диаметр	80(110)
		глубина	32
		Конус отверстия фрезерного шпинделя	Морзе 5
		Наибольшие размеры устанавливаемых червячных фрез, мм:	

НАУЧНО-ИССЛЕДОВАТЕЛЬСКИЙ ИНСТИТУТ ИНФОРМАЦИИ ПО МАШИНОСТРОЕНИЮ

МОСКВА 1980

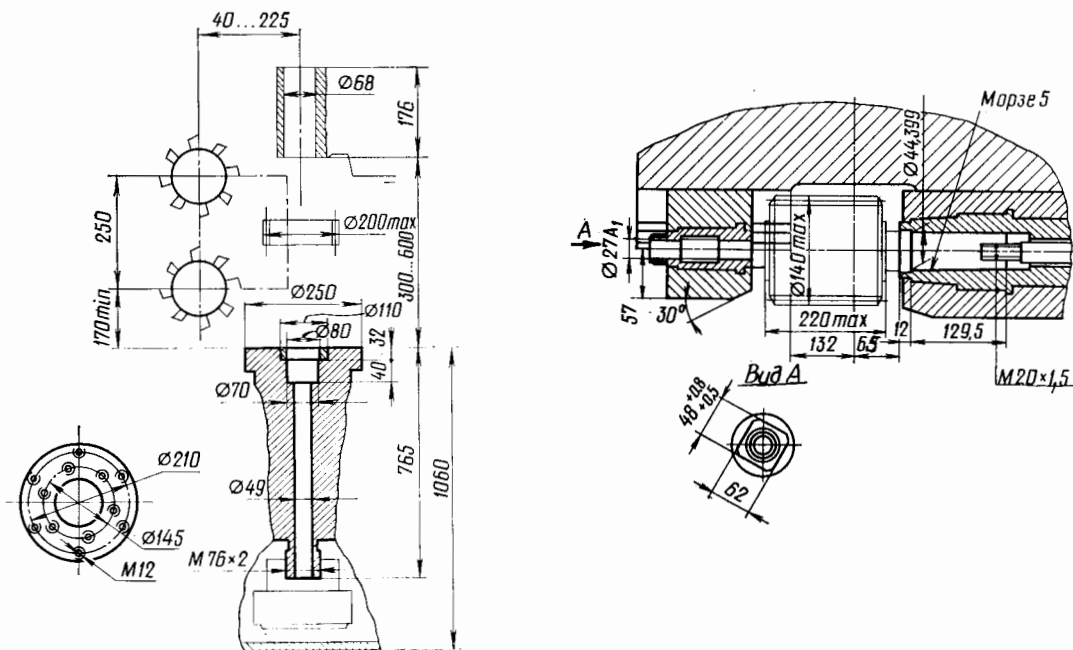
диаметр	140	частота вращения, об/мин	3000
длина	220	привода насоса гидравлики:	
Наибольшее осевое перемещение фрезы, мм	170	тип	4A100L6, M302
Наименьшее число обрабатываемых зубьев	6	мощность, кВт	2,2
Частота вращения шпинделя фрезы, об/мин	80—375	частота вращения, об/мин	1000
Высота вертикальной подачи, мм/мин	2,5—125	отсека аэрозолей:	
Расстояние от основания станка до рабочей поверхности стола, мм	1060	тип	4AA80A2У3, M302
Наименьшее расстояние от основания станка до оси поворота суппорта, мм	1230	мощность, кВт	1,5
Наименьшее расстояние от торца шпинделя до оси поворота суппорта, мм	65	частота вращения, об/мин	3000
Привод, габарит и масса станка			
Питающая электросеть:		охлаждения масла гидравлики:	
род тока	Переменный трехфазный	тип	4AA50B2, M201
частота, Гц	50	мощность, кВт	0,12
напряжение, В	380	частота вращения, об/мин	3000
Тип автомата на вводе	A3114	магнитного транспорта:	
Номинальный ток расцепителей вводного автомата, А	60	тип	4AA63B4, M301
Электродвигатели:		мощность, кВт	0,37
главного движения:		частота вращения, об/мин	1500
тип	4A160M6/4У3, M303	насоса охлаждения (2 шт.):	
мощность, кВт	11/13	тип	П-180
частота вращения, об/мин	1000/1500	мощность, кВт	0,6
вертикальной подачи:		частота вращения, об/мин	2800
тип	4A100S4/2, M302	производительность, л/мин	180
мощность, кВт	2,7/3,4	смазки:	
частота вращения, об/мин	1500/3000	тип	4AA63A4, M201
осевого перемещения фрезы:		мощность, кВт	0,25
тип	4AA63B, M302	частота вращения, об/мин	1500
мощность, кВт	0,55	Емкость бака гидравлики, л	60
		Производительность насоса, л/мин:	
		гидравлики	8/8
		смазки	8
		Марка масла гидросистемы и смазки	Турбинное Т ₂₂ ГОСТ 32—74
		Габарит станка, мм:	
		без приставного оборудования	2450×1210×2405
		с приставным оборудованием	2945×1890×2405
		Масса станка (без электрооборудования), кг	7900

КОМПЛЕКТ ПОСТАВКИ

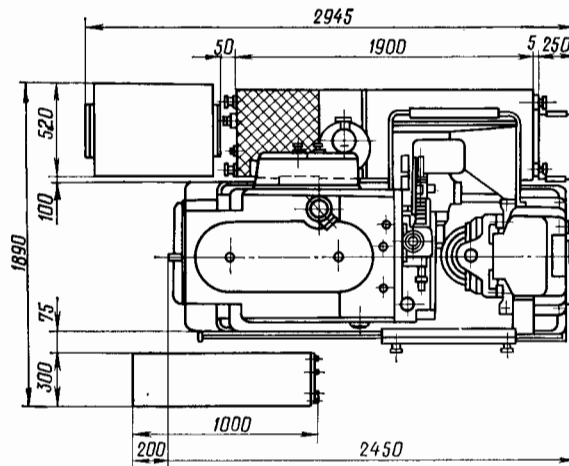
ГОСТ, обозначение	Наименование комплектующих изделий	Количество	Основной параметр	ГОСТ, обозначение	Наименование комплектующих изделий	Количество	Основной параметр
53A23	Станок в сборе	1		МРТУ 16—535.003—65	Лампа С13 цоколь Р27-1	1	
	Изделия и документация, входящие в комплект и стоимость станка			УЖЗ.362.036ТУ	Диод полупроводниковый КД202Л	2	
	<i>Запасные части</i>			ТУ16-21-14-66	Лампа СЦ-21	1	
ГОСТ 6969—54	Манжеты	28	16×28(6); 25×45(4); 32×52(17); 60×80	МРТУ 16-522-011--67	Плавкая вставка ПВД-2 к предохранителю ПРС-6-П	2	
ГОСТ 8752—70	Манжеты	16	1-30×52-3; 1-40×60-3; 1-45×65-3; 1-50×70-3; 1-55×80-3(3); 1-60×85-3(2); 1-70×95-3(4); 1-80×105-3; 1-100×125-3; 1-110×135-3	МРТУ 16-522.011—67	Плавкая вставка ПВД-4 к предохранителю ПРС-6-П	6	
ГОСТ 9833—73	Кольца	42	006-010-25-2-3(2); 010-014-25-2-3(2); 012-016-25-2-3(6); 016-020-25-2-3(2); 028-036-46-2-3; 032-040-46-2-3(2); 042-50-46-2-3(4); 055-065-58-2-3(12); 065-070-30-2-3; 080-090-58-2-3; 090-095-30-2-3(6); 110-120-58-2-3(2); 140-150-58-2-3(2); 25—25	<i>Инструмент</i>			
	Фильтроэлемент	1	ЭБ 6.3	ГОСТ 2839—71	Ключ гасный с открытым звеном двусторонний	5	
ГОСТ 2204—74	Лампа М116,3—0,3	8		ГОСТ 11737—74	Ключ торцовый для деталей с шестигранным углублением «под ключ»	6	
				ОСТ2 И91-2—72	Ключ торцовый 2-24	1	
				ГОСТ 17199—71	Отвертка слесарно-монтажная	2	

ГОСТ, обозначение	Наименование комплектующих изделий	Количество	Основной параметр	ГОСТ, обозначение	Наименование комплектующих изделий	Количество	Основной параметр
<i>Принадлежности</i>				53A23.90.201	Колесо зубчатое сменное	1	$m=2; z=96$
	Рукоятка	2		5Б312.91.207	Колесо зубчатое сменное	60	$m=2; z=24(3); 25;$ 27; 30; 32; 33; 34; 35; 37; 40; 41; 43; 45; 47; 48(3); 49; 50; 53; 54; 55; 56; 58; 59; 60; 61; 62; 63; 64(2); 65; 67; 69; 70; 71; 72; 73; 74; 75; 76; 77; 79; 80; 82; 83; 85; 86; 87; 89; 90; 91; 92; 94; 95; 97; 98; 100
	Ключ трещоточный	1		<i>Принадлежности</i>			
<i>Документация</i>				53A23.91.030; 040; 050; 060; 53A23.91.080	Оправка фрезерная Центроискатель	4 1	
	Руководство по эксплуатации станка	1		<i>Сборочные единицы</i>			
Изделия, поставляемые по особому заказу за отдельную плату				53A23.13.000	Отсос аэрозолей	1	
<i>Сменные части</i>							
53A23.90.101; 102; 103; 104; 105; 106; 107; 108	Шкив сменный	8	$D=140; 160; 200;$ 225; 250; 280; 315; 355				

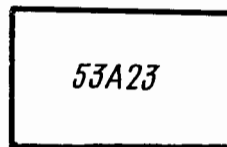
ГАБАРИТ РАБОЧЕГО ПРОСТРАНСТВА



УСТАНОВОЧНЫЙ ЧЕРТЕЖ



ГАБАРИТНЫЙ ПЛАН Масштаб 1:100



© НИИмаш, 1980

Подписано в печать 1.08.80
Тираж 6400 экз.

Т-14746
Изд. № 400-4(43)

Печ. л. 0,5
Заказ № 1603

Уч.-изд. л. 0,31
Цена 8 коп.

Типография НИИмаш, г. Щербинка