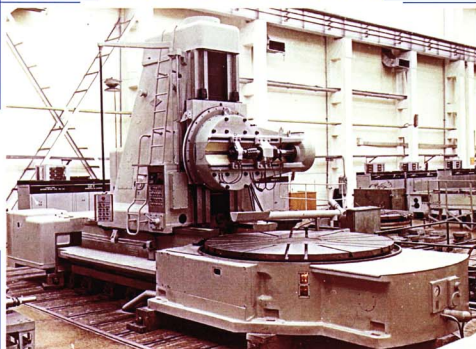


ЗУБОФРЕЗЕРНЫЕ СТАНКИ



ВЕРТИКАЛЬНЫЕ ЗУБОФРЕЗЕРНЫЕ СТАНКИ

Обработка прямозубых, косозубых, червячных, бочкообразных зубчатых колёс, обработка внутренних зубьев.

Инструмент: червячные, дисковые, пальцевые фрезы, резец-летучка.

- Система управления станка программируемый командоконтролер
- Система цифровой индикации положения рабочих органов станка
- Обработка зубчатых колёс методом обкатки
- Методом единичного деления
- Методом тангенциальной подачи
- Станки оснащаются узлами за отдельную плату позволяющим производить обработку бочкообразного зуба, шевронных зубчатых колёс, колёс внутреннего зацепления.

№	Основные параметры	Модель станка		
		5B342ПФ2	5B343ПФ2	5B345ПФ2
1	Наибольший диаметр обрабатываемых колес, мм:	2000	3150	5000
2	Наибольшая высота устанавливаемого изделия, мм:	900	1400	1700
3	Наибольший модуль обрабатываемых колес, мм:	25	35	50
4	Мощность электродвигателя главного привода (не менее), кВт:	20	26,5	42,5
5	Масса станка, кг:	32040	81000	152600