

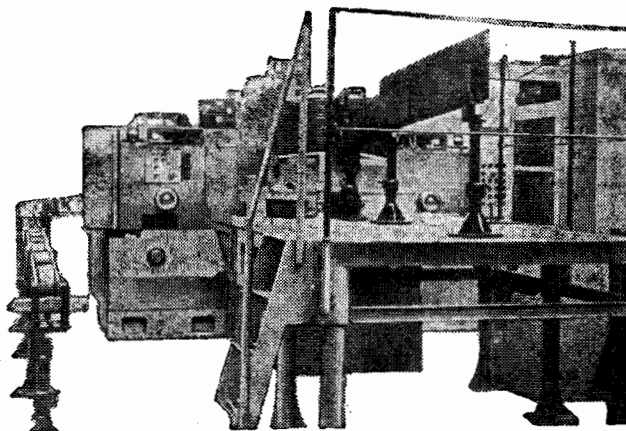
7. Станки шлифовальной группы

07. Станки профишлифовальные

МОСКОВСКИЙ ОРДЕНА ТРУДОВОГО КРАСНОГО ЗНАМЕНИ
ЗАВОД АВТОМАТИЧЕСКИХ ЛИНИЙ ИМЕНИ 50-летия СССР

ДВУСТОРОННИЙ ТОРЦЕШЛИФОВАЛЬНЫЙ АВТОМАТ

Модель 3345А-Р1



Автомат предназначен для одновременного шлифования двух противоположных торцов деталей типа колец подшипников.

Класс точности автомата А по ГОСТ 8—77.

Шероховатость поверхности R_a 0,63 мкм. Автомат имеет высшую категорию качества и применяется в поточном производстве или может быть встроен в автоматическую линию.

В центральной части автомата расположено загрузочно-направляющее устройство для подачи деталей в зону шлифования и выхода из нее. Из подводящего лотка по наклонным направляющим линейкам детали подаются в зону обработки ременным механизмом. При выходе из зоны шлифования установлен контрольно-измерительный при-

бор, по сигналу которого при необходимости происходит подналадка правого шлифовального круга.

Охлаждающая жидкость для автомата подается из централизованной системы. В случае отсутствия централизованной системы охлаждения автомат может быть оснащен индивидуальной установкой.

Рабочие зоны автомата закрыты, что исключает разбрызгивание охлаждающей жидкости.

Год принятия автомата к серийному выпуску — 1980.

Проектная организация — Московское специальное конструкторское бюро автоматических линий и специальных станков (МСКБ Ал и СС)

ОСНОВНЫЕ ДАННЫЕ

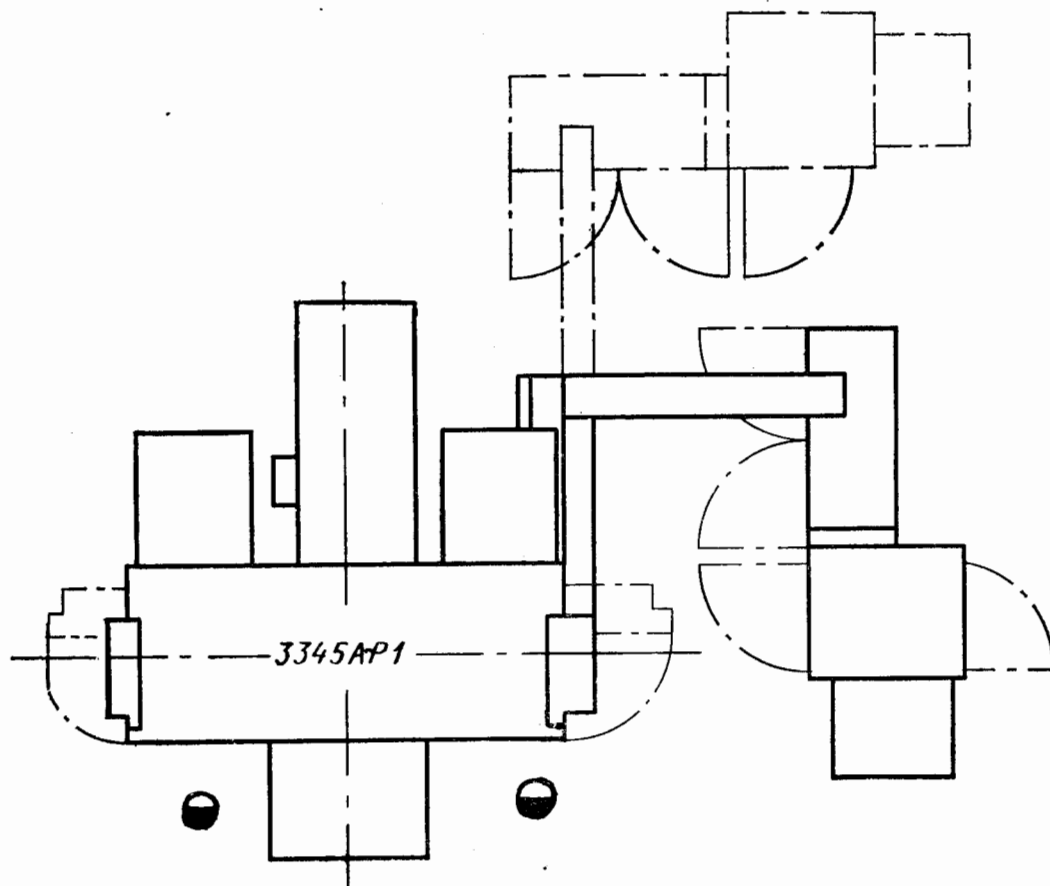
Расстояние от нижней плоскости автомата до оси шлифовальных кругов, мм	1300	частота, Гц	50
Диаметр планшайбы, мм	900	напряжение, В	380
Шлифовальный круг (наружный диаметр × толщина × диаметр отверстия), мм	900 × 75 × 50	Электродвигателн: привода шлифовальных кругов:	
Диаметр обрабатываемого изделия, мм	120—320	тип	4А225
Высота обрабатываемого изделия при одновременном шлифовании двух торцов, мм	40—120	мощность, кВт	37 × 2
Производительность автомата (при шлифовании колец диаметром 270 мм за один проход), шт./ч	1000	частота вращения, об/мин	1000
Наибольшее перемещение пиноли, мм	130	коробки передач:	
Скорость вращения шлифовальных кругов, м/с	28	тип	МИ-21
Наладочное перемещение шлифовальных кругов на правку и возврат в рабочее положение, мм/мин	60	мощность, кВт	0,37 × 2
Скорость подачи изделий, м/мин	2—20	частота вращения, об/мин	3000
Цена деления лимба механизма подачи шлифовальных кругов, мм	0,0025	механизма правки:	
Величина наименьшего импульса подналадки, мм:		тип	ПЛ-72
на износ	0,002	мощность, кВт	0,18 × 2
на правку	0,01	частота вращения, об/мин	1400
Уровень шума, дБ	87	механизма загрузки:	
Уровень вибраций, мкм	4	тип	ПСТ-53
		мощность, кВт	0,55
		частота вращения, об/мин	2000
Привод, габарит и масса автомата		Габарит (длина × ширина × высота), мм:	
Питающая электросеть:		автомата без приставного оборудования	3190 × 3680 × 2150
род тока	Переменный трехфазный	автомата с приставным оборудованием	1350 × 400 × 2480
		электрощкафа	1400 × 1000 × 2400
		тиристорного преобразователя частоты ТПЧ-63	6584 × 5460 × 2480
		Масса, кг:	
		автомата	10 500
		автомата с приставным оборудованием	12 600

КОМПЛЕКТ ПОСТАВКИ

ГОСТ, обозначение	Наименование комплектующих изделий	Количество	Основной параметр	ГОСТ, обозначение	Наименование комплектующих изделий	Количество	Основной параметр
3345АР1	Автомат в сборе	1		ГОСТ 8026—64 ГОСТ 882—64	Линейка ЛТ-1-320 Щуп Скалка	1 1 2	
Изделия и документация, входящие в комплект и стоимость автомата							
	Колесо червячное	3			Съемник винтовой	1	
	Пара винт-гайка	2			Ручка	1	
	Труба	2			Мостик	1	
	Гармошка	2			Державка алмазная (с пятью алмазными зернами 0,6—0,85 карата)	2	
	Планшайба	2					
3550М14	Ремень	2					
ГОСТ 8752—70	Манжета	8	1—28 × 47—3(2); 1—30 × 52—3(2); 1—38 × 58—3(2); 1—200 × 240—3(2)	ГОСТ 10197—70	Стойка магнитная, Тип ШМ-1	1	
	Ключ для перемещения шлифовальной бабки	1			Руководство по эксплуатации автомата	1	
	Ключ накидной	1			Эксплуатационные документы, полученные вместе с покупаемыми изделиями	1	компл.
	Ключ для планшайбы	1			Изделия, входящие в комплект автомата, но поставляемые за отдельную плату		
	Ключ торцовый	1					
ГОСТ 2839—71	Ключ гаечный с открытым зевом двусторонний	2					
ГОСТ 6494—73	Ключ	1		ТП4—63	Тиристорный преобразователь частоты	1	

ГАБАРИТНЫЙ ПЛАН

Масштаб 1 : 50



© НИИмаш, 1979

Подписано в печать 13.11.79
Тираж 6000 экз.

Т-16865
Изд. № 401-7(7)

Печ. л. 0,5
Заказ № 1626

Уч.-изд. л. 0,38
Цена 8 коп.

Типография НИИмаш, г. Щербинка