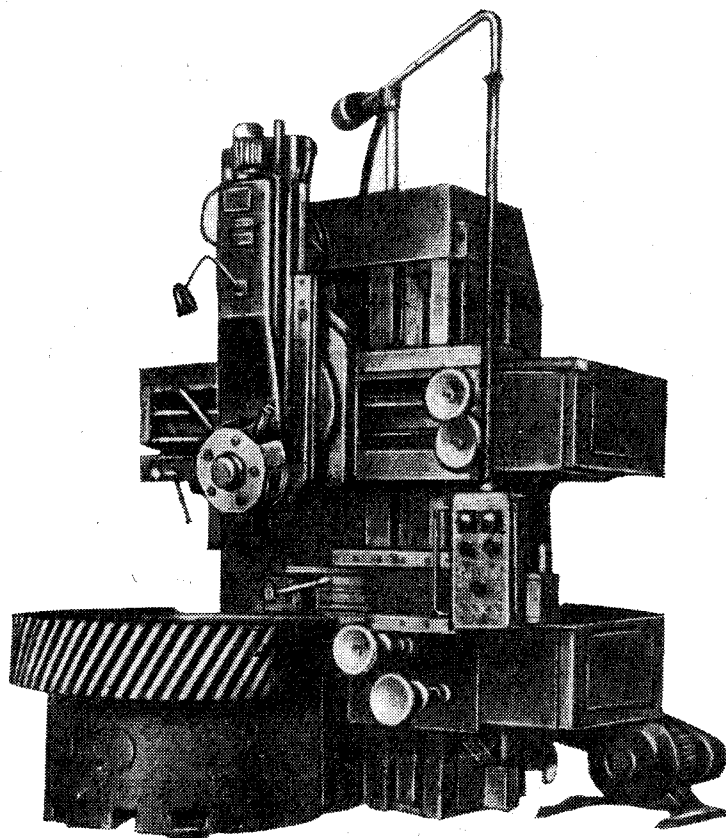


КРАСНОДАРСКИЙ ОРДЕНА ТРУДОВОГО КРАСНОГО ЗНАМЕНИ
СТАНКОСТРОИТЕЛЬНЫЙ ЗАВОД им. СЕДИНА

СТАНОК ТОКАРНО-КАРУСЕЛЬНЫЙ ОДНОСТОЕЧНЫЙ

Модель 1516

Станку присвоен государственный Знак качества



Станок предназначен для обработки разнообразных изделий из черных и цветных металлов. На станке можно производить цилиндрическое и коническое обтачивание и растачивание, протачивание плоскостей, сверление, зенкерование и развер-

тывание отверстий, прорезку канавок, а также полустачное и чистовое точение торцовых плоскостей вертикальным суппортом с автоматическим переключением скоростей.

МОСКВА 1977

Станок имеет два суппорта: вертикальный с пятипозиционной револьверной головкой, автоматическим поворотом и фиксацией на каждой позиции и горизонтальный (боковой) с четырехпозиционным резцедержателем.

Управление станком — дистанционное с подвесного пульта.

Технологические возможности станка могут быть значительно расширены с помощью дополнительных приспособлений и устройств, устанавливаемых на станке.

ОСНОВНЫЕ ДАННЫЕ

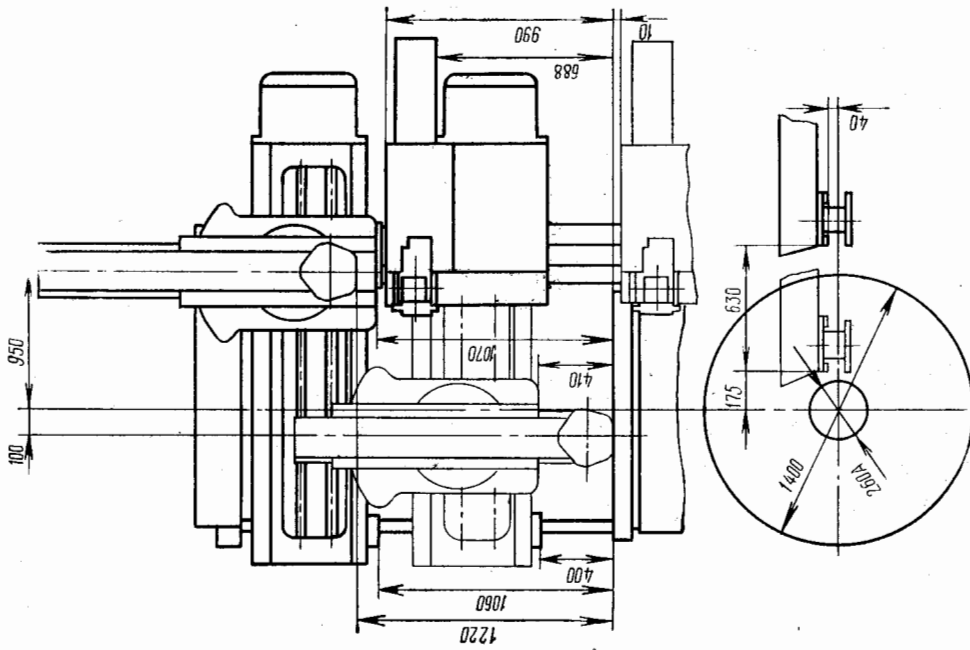
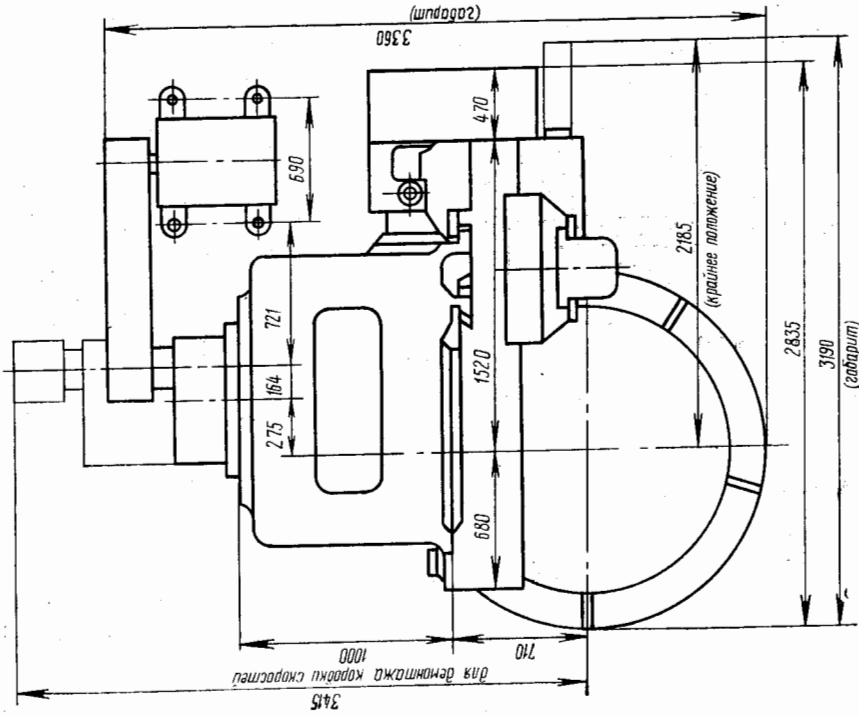
Наибольшие размеры устанавливаемых изделий, мм:		
диаметр (с боковым суппортом и без него)	1600	
высота	1000	
Наибольшая масса устанавливаемого изделия, кг	6300	
Диаметр планшайбы, мм	1400	
Наибольшая высота сечения резца, мм	40	
Наибольший диаметр обтачивания вертикальным или боковым (горизонтальным) суппортом, мм	1600	
Наибольшее перемещение вертикального суппорта, мм:		
горизонтальное	950	
вертикальное	700	
Количество позиций револьверной головки	5	
Наибольший угол поворота вертикального суппорта, град	± 45	
Количество позиций резцедержателя горизонтального (бокового) суппорта	4	
Скорость перемещения поперечины, мм/мин	400	
Количество скоростей планшайбы	18	
Частота вращения планшайбы, об/мин	4—200	
Количество подач суппортов	18	
Вертикальная и горизонтальная подачи суппортов, мм/об планшайбы	0,03—12,5	
Наибольшее допустимое усилие резания, кгс:		
для вертикального суппорта	2800	
для бокового суппорта	2240	
суммарное для обоих суппортов	4500	

Скорость установочных перемещений суппортов, мм/мин	5—1800
Привод, габарит и масса станка	
Род тока питающей электросети	Переменный трехфазный
Электродвигатели:	
главного привода:	
мощность, кВт	30
частота вращения, об/мин	1460
установочных перемещений суппортов:	
мощность, кВт	3
частота вращения, об/мин	1365
перемещения поперечины:	
мощность, кВт	2
частота вращения, об/мин	900
смазки:	
мощность, кВт	1,5
частота вращения, об/мин	1420
поворота и зажима револьверной головки:	
мощность, кВт	0,9
частота вращения, об/мин	1350
Габарит станка (длина × ширина × высота), мм	3360 × 3190 × 4100
Масса станка, кг:	
с электрооборудованием	20 000
без электрооборудования	19 200

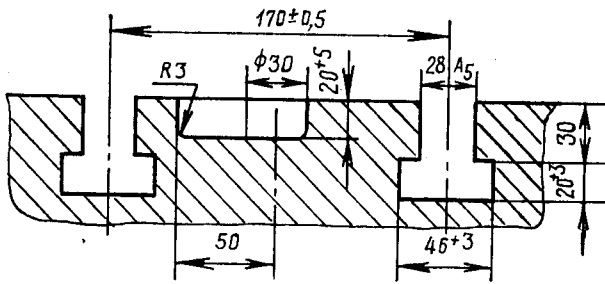
КОМПЛЕКТ ПОСТАВКИ

ГОСТ, обозначение	Наименование комплектующих изделий	Количество	Основной параметр	ГОСТ, обозначение	Наименование комплектующих изделий	Количество	Основной параметр
1516	Станок в сборе	1			Приспособление для нарезания резьб и обработки конических поверхностей вертикальным суппортом	1	
Изделия, входящие в комплект и стоимость станка							
	Кулачки для закрепления изделий	1 компл.			Приспособление для работы по упорам вертикальным суппортом по горизонтали	1	
	Оправки для режущего инструмента	1 компл.			Приспособление для работы по упорам вертикальным суппортом по вертикали	1	
	Шприц для смазки	1			Приспособление для работы по упорам боковым суппортом (ползуном) по горизонтали	1	
	Клиновые ремни	1 компл.			Самоцентрирующая планшайба	1	
	Ключи разные	1 компл.			Устройство для обработки деталей с охлаждением жидкостью	1	
Изделия, поставляемые по особому заказу за отдельную плату							
	Приспособление для обработки фасонных поверхностей тел вращения по копиру вертикальным суппортом (электрокопировальное устройство)	1					

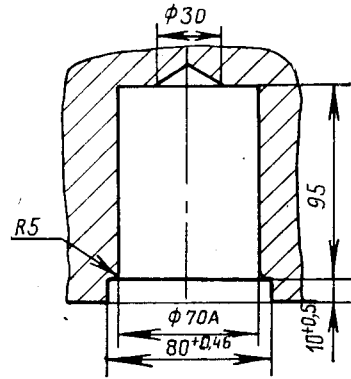
ГАБАРИТ РАБОЧЕГО ПРОСТРАНСТВА



ПОСАДОЧНЫЕ И ПРИСОЕДИНИТЕЛЬНЫЕ БАЗЫ

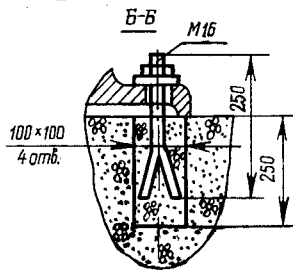
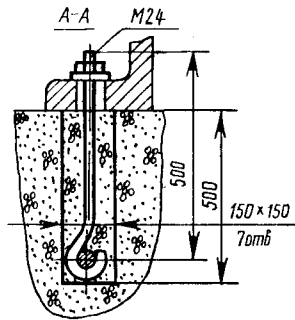
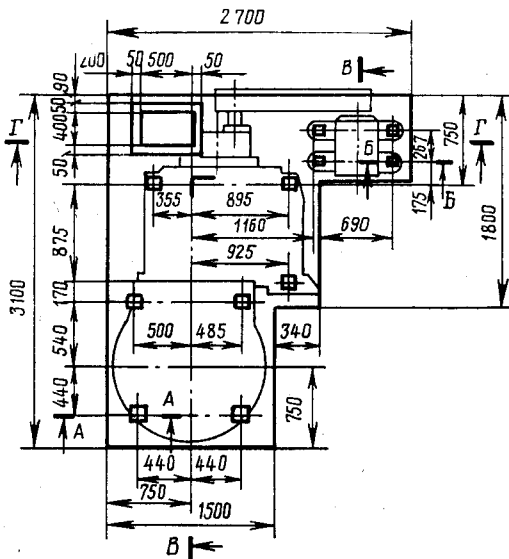


Пазы планшайбы



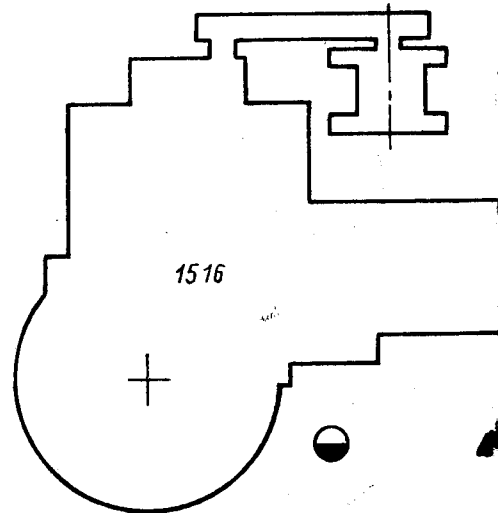
Гнездо револьверной головки

Фундамент станка

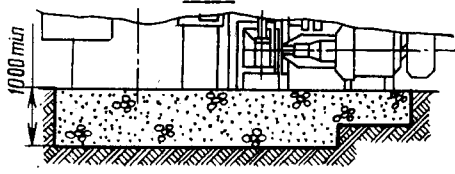


ГАБАРИТНЫЙ ПЛАН

Масштаб 1 : 50



В-В



Г-Г

