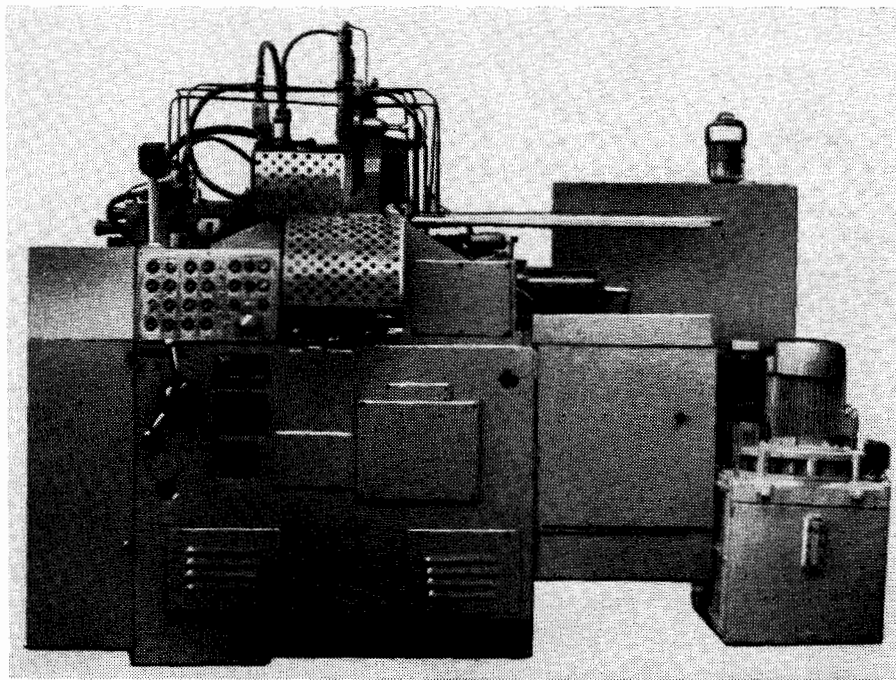


САСОВСКОЕ СТАНКОСТРОИТЕЛЬНОЕ ПРОИЗВОДСТВЕННОЕ ОБЪЕДИНЕНИЕ

**АВТОМАТ ТОКАРНЫЙ СПЕЦИАЛЬНЫЙ
ДЛЯ ФАСОННОЙ ОБТОЧКИ ПОРШНЕВЫХ КОЛЕЦ**

Модель СА311С



Предназначен для тонкой обточки наружного диаметра поршневых колец, проточки наружных фасок и маслоъемных капаков в условиях массового производства. Класс точности автомата Н по ГОСТ 8—77. Шероховатость поверхности R_a 3,2 мкм.

В автоматическую линию не встраивается. Станок имеет загрузочное устройство и пылеотсосно-приемник для удаления стружки, подсоединяемый к центральной системе.

Разработчик — Сасовское специальное конструкторско-технологическое бюро станкостроения.

ОСНОВНЫЕ ДАННЫЕ

Диаметр обрабатываемых поршневых колец, мм:	60—130
Наибольшая высота пакета обрабатываемых колец, мм	25
Угол наклона продольного суппорта	0—0°45' ± 30"
Угол поворота вертикальной каретки	0; 15° ± 15'
Угол поворота подрезного суппорта	0; 15° ± 15'
Частота вращения шпинделя, об/мин:	
основной ряд	125; 160; 200; 250; 315; 400; 500; 630; 800 (отклонение ± 5%)
вспомогательный ряд	112; 140; 180; 224; 280
после смены шкивов	355; 450; 560; 710 (отклонение ± 5%)
Подача суппорта, мм/об:	
подрезного	0,016; 0,20; 0,25; 0,030; 0,040; 0,050; 0,063 (отклонение 5%)
продольного	0,080; 0,100; 0,125; 0,160; 0,200; 0,250; 0,315 (отклонение 5%)
Подача вертикальной каретки (регулирование бесступенчатое), мм/с	0,0 ... 0,8 (отклонение ± 5%)
Габарит станка, мм:	(2726 ± 50) × (1222 ± 25) × × (1726 ± 25)
Масса автомата с учетом гидростанции, не более, кг	2400 ± 50
Показатели технологичности:	
удельная металлоемкость (к высоте пакета колец), кг/мм	100
оснащенность принадлежностями и приспособлениями	100%
трудоемкость, нормо-ч	1791

Электрооборудование

Питающая электросеть:	
род тока	Переменный трехфазный
частота тока, Гц	50
напряжение, В	380
количество электродвигателей на автомате	2
Электродвигатели:	
главного привода:	
тип	4A1004У3 ГОСТ 19523—74
мощность, кВт	4
частота вращения, об/мин	1500
сдвоенного насоса гидростанции:	
тип	4A904У3 ГОСТ 19523—74
мощность, кВт	2,2
частота вращения, об/мин	1500
Суммарная мощность всех электродвигателей, кВт	6,2

Гидросистема

Марка масла для гидросистемы	Турбинное Т ₂₂ ГОСТ 32—74
Рабочее давление в гидросистеме, МПа	3—5 ... 30/0,3—0,5 ... 30
Насос пластинчатый сдвоенный:	
тип	5Т12-31М
производительность, л/мин	8/12
Фильтр	∅ 7М $\frac{12-25}{200}$

Система смазки:

Марка масла	Турбинное Т ₂₂ ГОСТ 32—74
Смазка шпиндельной бабки и коробки подач	Централизованная
Насос смазки шпиндельной бабки и коробки подач:	
тип	С12-53
производительность, л/мин при 960 об/мин	5,2
Смазка:	
коробки скоростей	Картерная жидкая
остальных узлов	Пресс-масленкой

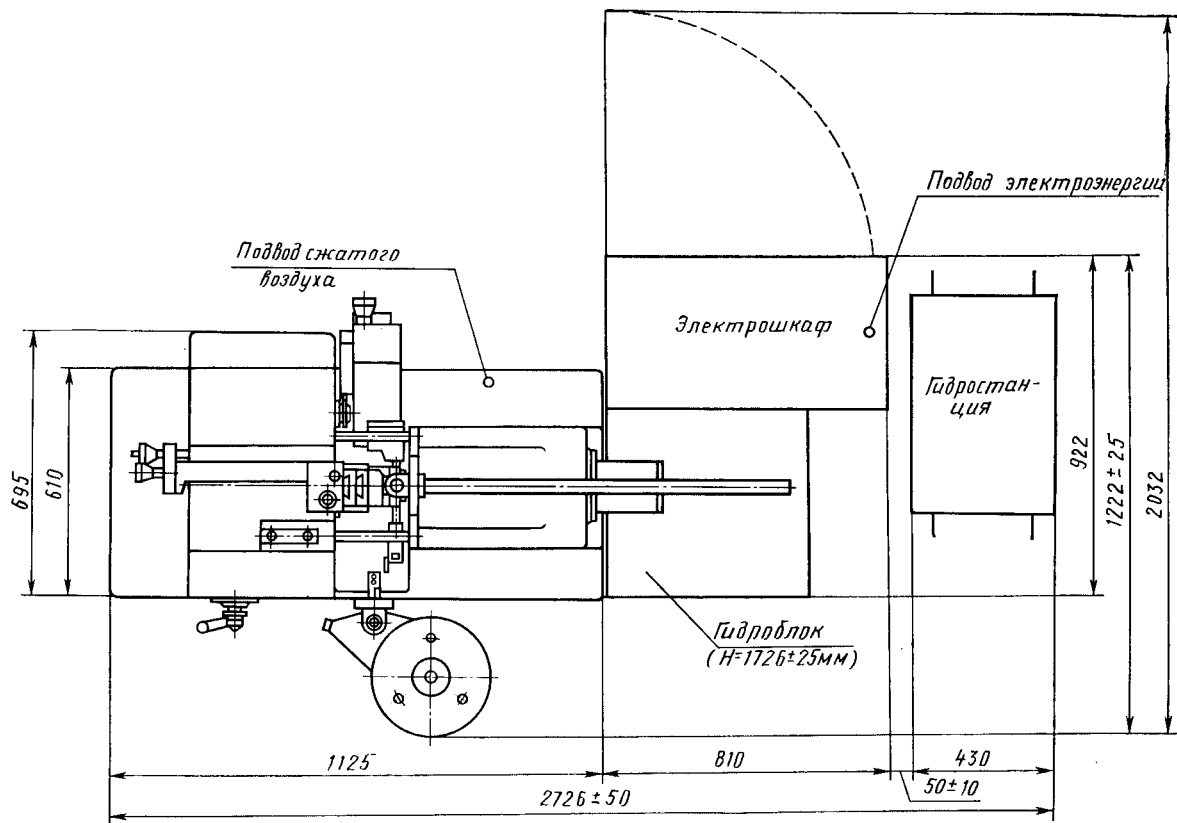
КОМПЛЕКТ ПОСТАВКИ

ГОСТ, обозначение	Наименование комплектующих изделий	Количество	Основной параметр
СА311С	Автомат в сборе	1	

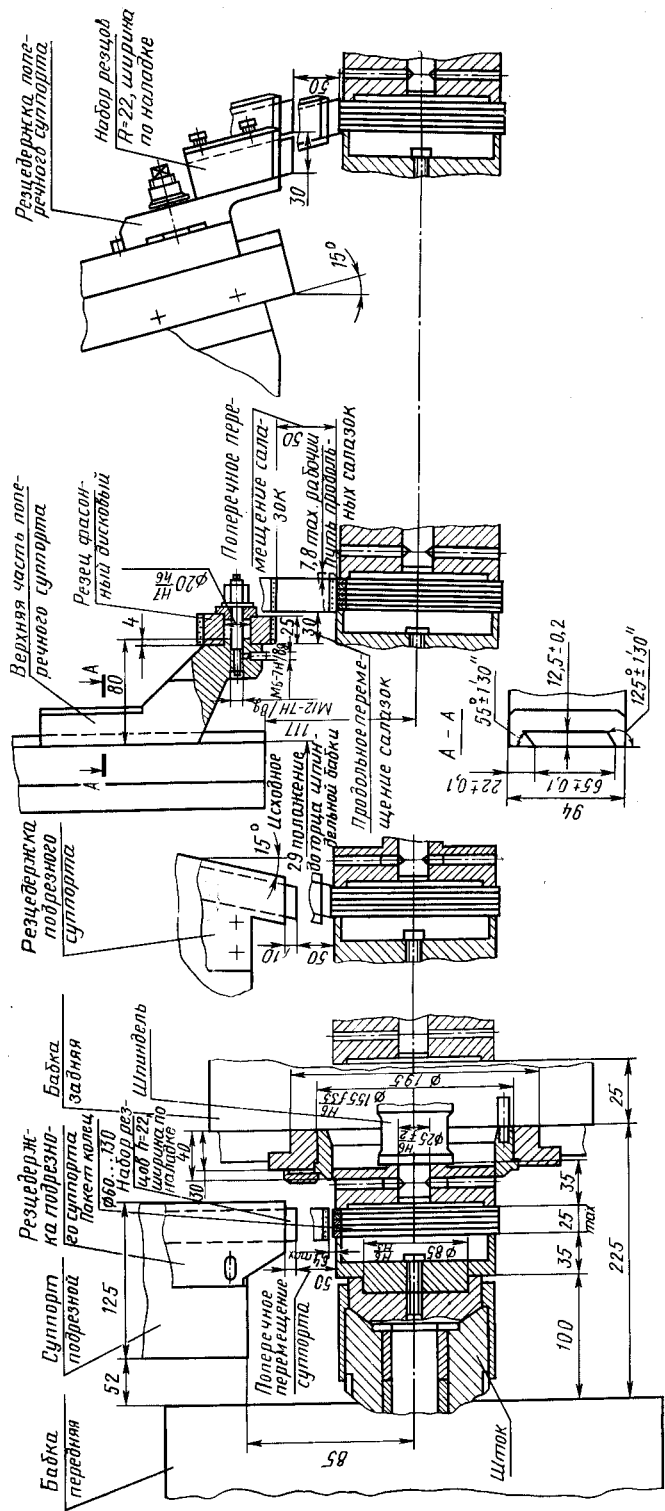
Изделия и документация, входящие в комплект и стоимость автомата

	Съемник	1	
	Толкатель	2	
	Верхняя часть суппорта	1	
	Оправка	1	
	Шайба	1	
ГОСТ 1476—75	Винт М6×12.66.05	1	
ГОСТ 8918—69	Гайка 7003-0304	1	
	Резцедержка	1	
	Плита	1	
	Ключ для замка электрошкафа	1	
ГОСТ 2839—80Е	Ключ гаечный с открытым зевом двусторонний	3	
ГОСТ 11737—74	Ключ торцовый для деталей с шестигранным углублением «под ключ»	4	
ГОСТ 9833—73	Кольца	14	
	Манжеты	1 компл. (21 шт.)	
	Руководство по эксплуатации станка	1 компл.	

УСТАНОВОЧНЫЙ ЧЕРТЕЖ



ГАБАРИТ РАБОЧЕГО ПРОСТРАНСТВА. ПОСАДОЧНЫЕ И ПРИСОЕДИНИТЕЛЬНЫЕ БАЗЫ



ГАБАРИТНЫЙ ПЛАН
Масштаб 1:50

