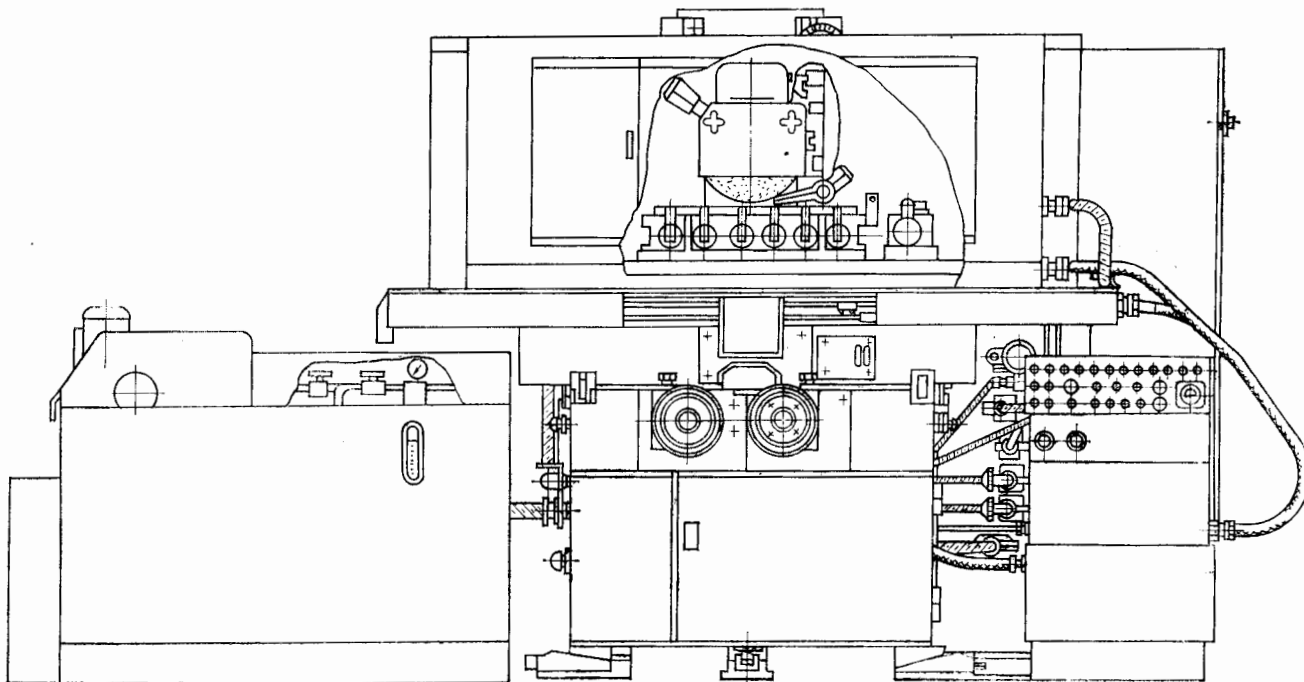


7. Станки шлифовальной группы

07. Станки профишлифовальные

ОРШАНСКИЙ СТАНКОСТРОИТЕЛЬНЫЙ ЗАВОД «КРАСНЫЙ БОРЕЦ»
 СПЕЦИАЛЬНЫЙ ПАЗОШЛИФОВАЛЬНЫЙ ПОЛУАВТОМАТ
 Модель ОШ-154



Полуавтомат предназначен для шлифования пазов в детали «кулачок» пневмопатрона по второму классу точности размерным кругом методом глубинного шлифования со съемом припуска за один проход.

Класс точности станка — В по ГОСТ 8—77.

Шероховатость обработанных поверхностей — R_a 0,63 мкм.

Полуавтомат оснащен многоместным приспособлением для установки обрабатываемых деталей, механизмами правки и калибровки шлифовального круга по периферии и торцам и другими устройствами.

ОСНОВНЫЕ ДАННЫЕ

Количество одновременно обрабатываемых деталей в зависимости от их размеров	3—8
Размеры шлифовального круга типа ПП, мм:	
наружный диаметр	250
толщина	20—25
диаметр отверстия	76
Скорость шлифования, м/с	14—19
Наибольшее продольное перемещение стола, мм	710
Рабочая скорость продольного перемещения стола, мм/мин	45—900
Скорость перегона стола в положение загрузки, мм/мин	4000
Наибольшее расстояние от оси шпинделя до зеркала стола, мм	445
Скорость шлифовальной головки при калибровке шлифовального круга, мм/мин:	
черновая	200
чистовая	50

Привод, габарит и масса полуавтомата

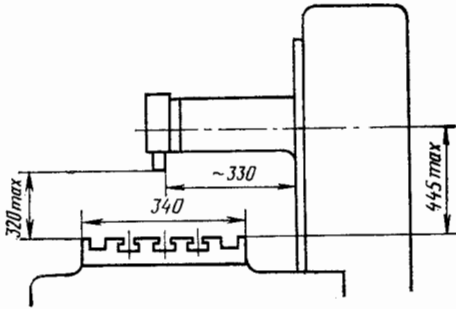
Питающая электросеть:		Переменный
род тока		трехфазный
частота, Гц		50
напряжение, В		220/380
Тип автомата на вводе		АЗ114

Номинальный ток расцепителя вводного автомата, А	80
Электродвигатели:	
продольного перемещения стола:	
тип	П11У4
мощность, кВт	0,7
частота вращения, об/мин	3000
шлифовального круга:	
тип	4А13244У3
мощность, кВт	11,0
частота вращения, об/мин	1500
насоса подачи СОЖ:	
тип	4АА50В2У3
мощность, кВт	0,12
частота вращения, об/мин	3000
гидропривода:	
тип	4АХ80А6У3
мощность, кВт	0,75
частота вращения, об/мин	1000
ускоренного перемещения стола:	
тип	4А71В6У3
мощность, кВт	0,55
частота вращения, об/мин	1000
Габарит полуавтомата с приставным оборудованием (длина×ширина×высота), мм	3700×2245×1915
Масса полуавтомата, кг	4500

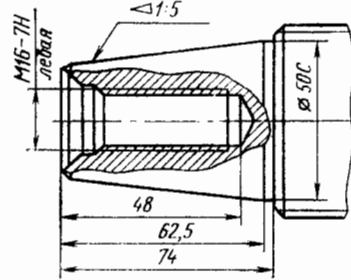
КОМПЛЕКТ ПОСТАВКИ

ГОСТ, обозначение	Наименование комплектующих изделий	Количество	Основной параметр	ГОСТ, обозначение	Наименование комплектующих изделий	Количество	Основной параметр
ОШ-154	Станок в сборе	1		ТУ16-522.112—74	Вставка плавкая	5	ПВД1-1УЗ(2); ПВД1-2УЗ(2); ПВД1-4УЗ
Изделия и документация, входящие в комплект и стоимость станка					Диод полупроводниковый	2	
	Агрегат охлаждения	2		ГОСТ 3643—75	Башмак	5	
	Гидростанция	1			Шприц штоковый для смазки	1	
	Электрошкаф	1		СТП 23—74	Оправка	1	50
	Опора для установки деталей	8		Документация			
	Фланцы для крепежных шлифовальных кругов	1	компл.		Руководство по эксплуатации станка	1	компл.
ТУ 38 105763—74	Ремень	2			Материалы быстроснашиваемых деталей	1	компл.
ГОСТ 9833—73	Кольцо 008-012-25-2-2	12			Руководство по эксплуатации электрооборудования	1	компл.
ГОСТ 17199—71	Отвертка	1			Руководство по эксплуатации прибора контроля касания	1	
ГОСТ 2839—71	Ключ	6			Руководство по эксплуатации гидрооборудования	1	
ГОСТ 11737—74	Ключ	7		Изделия, входящие в комплект полуавтомата, но поставляемые за отдельную плату			
ОСТ2-9—70	Алмаз в оправе	3			Насос	1	ЦВ-4/85
ГОСТ 9696—75	Индикатор	1					
ГОСТ 2424—75	Круг шлифовальный	2					
ГОСТ 6940—74	Лампа КМ24-90	3					

**ГАБАРИТ РАБОЧЕГО
ПРОСТРАНСТВА**

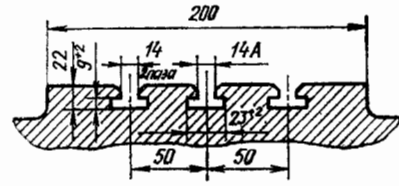
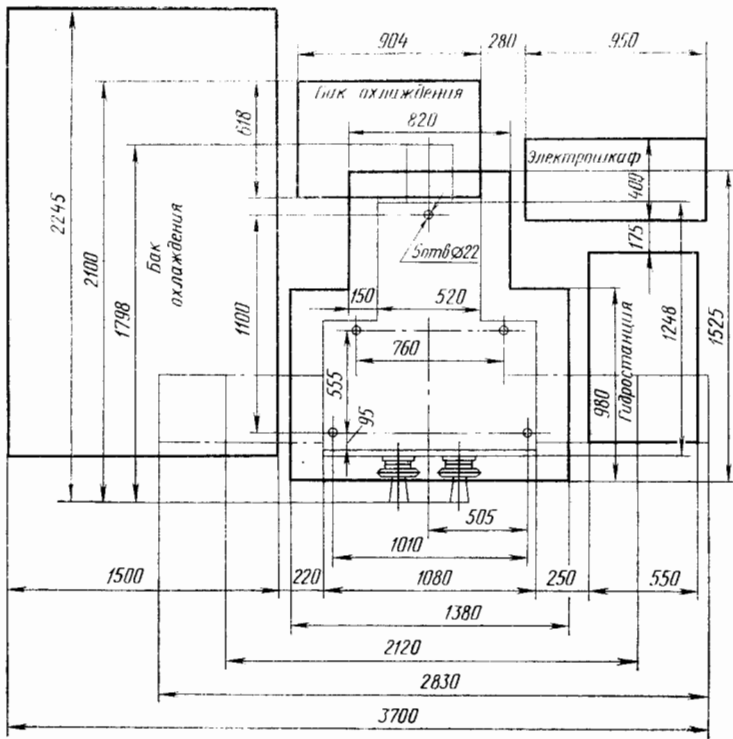


**ПОСАДОЧНЫЕ
И ПРИСОЕДИНИТЕЛЬНЫЕ БАЗЫ**



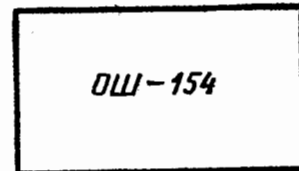
Эскиз конца шпильки

УСТАНОВОЧНЫЙ ЧЕРТЕЖ



**Эскиз Т-образных
пазов стола**

**ГАБАРИТНЫЙ ПЛАН
Масштаб 1 : 100**



Глубина заложения фундамента принимается в зависимости от грунта.